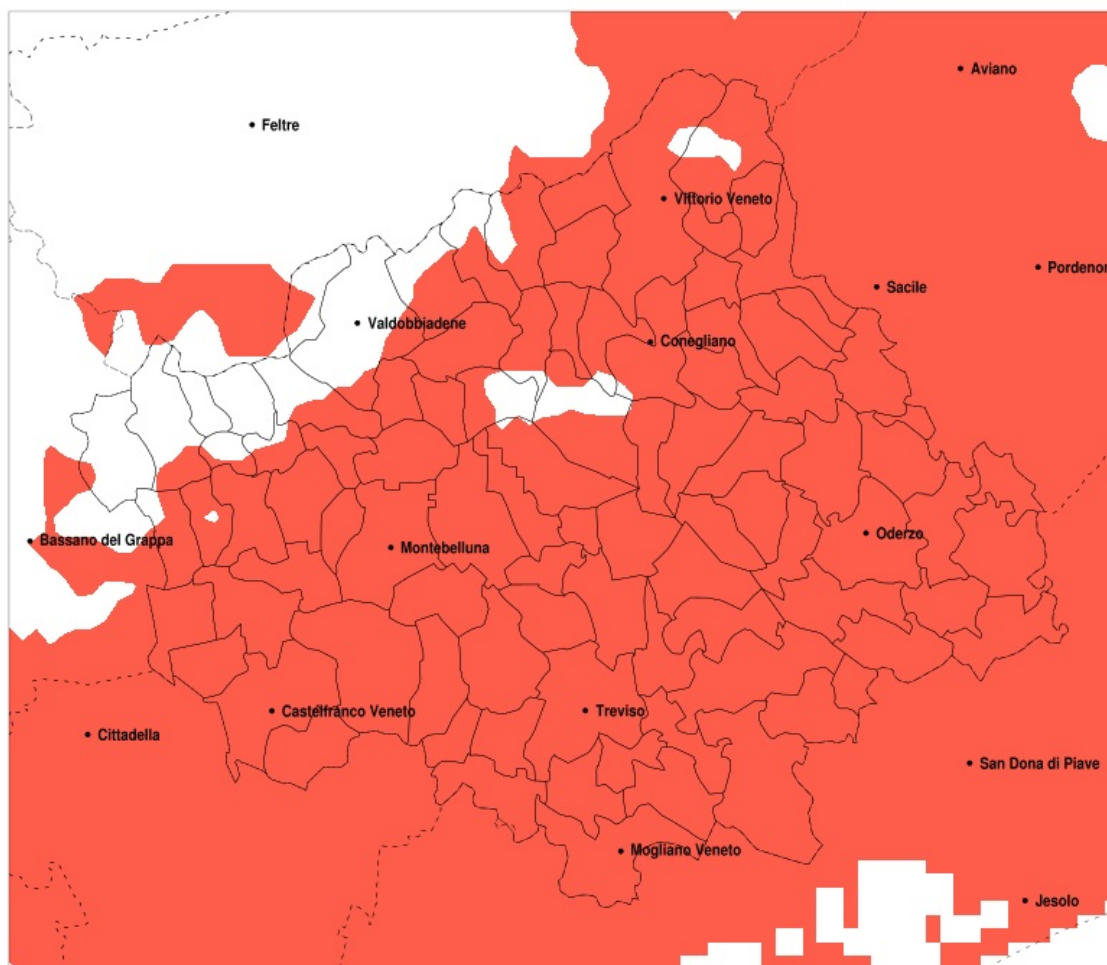


SERVIZIO DI ALERT EX-POST

Siccità nella Provincia di Treviso del 18-06-2022

Mappa della Provincia con evidenziati eventuali superamenti della soglia (in rosso)



meteoleaks®

Meteoleaks è l'app che rende accessibili a tutti i dati meteo veri, storici e in tempo reale.
www.meteoleaks.com



Sistema di gestione certificato ISO 9001:2015 per l'Erogazione di servizi meteorologici professionali.

Siccità (mm) dal 20-05-2022 al 18-06-2022					
Comune	max	min	med	Porzione comunale interessata	Media 5 anni
Altivole	74	31	49	100%	114
Arcade	62	43	48	100%	129
Asolo	129	39	70	90%	125
Borso del Grappa	152	67	96	20%	125
Breda di Piave	65	15	33	100%	118
Caerano di San Marco	76	32	54	100%	120
Cappella Maggiore	108	43	64	100%	148
Carbonera	61	10	32	100%	113
Casale sul Sile	29	6	18	100%	104
Casier	30	6	19	100%	105
Castelcucco	152	58	98	50%	138
Castelfranco Veneto	53	14	29	100%	100
Castello di Godego	58	22	39	100%	106
Cavaso del Tomba	152	74	111	30%	148
Cessalto	54	15	27	100%	110
Chiarano	51	14	26	100%	116
Cimadolmo	68	34	54	100%	134
Cison di Valmarino	123	50	85	75%	145
Codogne	83	31	56	100%	126
Colle Umberto	70	36	50	100%	142
Conegliano	104	42	64	95%	136
Cordignano	96	25	50	100%	140
Cornuda	110	52	75	95%	132
Crocetta del Montello	82	48	64	100%	123
Farra di Soligo	114	58	76	90%	133
Follina	125	58	92	60%	143
Fontanelle	82	34	59	100%	130
Fonte	121	50	73	85%	122
Fregona	113	47	82	95%	154
Gaiarine	70	25	50	100%	118
Giavera del Montello	95	44	57	100%	125
Godega di Sant Urbano	71	31	45	100%	129
Gorgo al Monticano	70	18	43	100%	119

Precipitazione in 30 giorni (mm) dal 20-05-2022 al 18-06-2022					
Comune	max	min	med	Porzione comunale interessata	Media 5 anni
Istrana	55	18	36	100%	105
Loria	69	25	48	100%	104
Mansue	70	29	54	100%	121
Mareno di Piave	83	41	59	100%	129
Maser	104	34	66	100%	129
Maserada sul Piave	65	21	46	100%	127
Meduna di Livenza	70	34	53	100%	117
Miane	149	61	98	55%	142
Mogliano Veneto	29	7	17	100%	103
Monastier di Treviso	22	13	16	100%	103
Monfumo	129	65	92	60%	139
Montebelluna	77	31	52	100%	116
Morgano	41	15	27	100%	103
Moriago della Battaglia	86	50	69	100%	127
Motta di Livenza	67	20	41	100%	117
Nervesa della Battaglia	112	45	61	90%	126
Oderzo	81	17	42	100%	129
Ormelle	81	20	52	100%	136
Orsago	59	25	40	100%	127
Paese	66	20	42	100%	115
Pederobba	127	60	92	65%	143
Pieve del Grappa	152	58	106	35%	139
Pieve di Soligo	112	50	74	80%	129
Ponte di Piave	64	14	31	100%	125
Ponzano Veneto	66	34	47	100%	123
Portobuffole	70	45	58	100%	117
Possagno	152	76	119	25%	150
Povegliano	66	40	49	100%	127
Preganziol	30	10	20	100%	107
Quinto di Treviso	53	11	27	100%	110
Refrontolo	112	50	70	85%	133
Resana	48	14	25	100%	93
Revine Lago	104	49	72	95%	142

Precipitazione in 30 giorni (mm) dal 20-05-2022 al 18-06-2022					
Comune	max	min	med	Porzione comunale interessata	Media 5 anni
Riese Pio X	77	24	46	100%	108
Roncade	28	9	17	100%	103
Salgareda	46	13	21	100%	114
San Biagio di Callalta	47	6	21	100%	109
San Fior	79	34	50	100%	134
San Pietro di Feletto	104	50	70	90%	136
San Polo di Piave	83	38	60	100%	136
San Vendemiano	83	36	57	100%	132
San Zenone degli Ezzelini	97	48	71	75%	113
Santa Lucia di Piave	104	46	62	95%	129
Sarmede	113	37	71	100%	154
Segusino	140	83	112	20%	149
Sernaglia della Battaglia	112	49	75	85%	125
Silea	35	6	19	100%	103
Spresiano	65	42	50	100%	128
Susegana	112	46	68	85%	128
Tarzo	102	49	64	100%	140
Trevignano	74	34	48	100%	116
Treviso	58	6	29	100%	112
Valdobbiadene	149	60	101	45%	143
Vazzola	83	43	64	100%	131
Vedelago	54	19	36	100%	103
Vidor	121	54	76	90%	133
Villorba	58	21	42	100%	123
Vittorio Veneto	108	45	70	95%	141
Volpago del Montello	82	45	57	100%	121
Zenson di Piave	22	13	16	100%	107
Zero Branco	40	6	18	100%	107