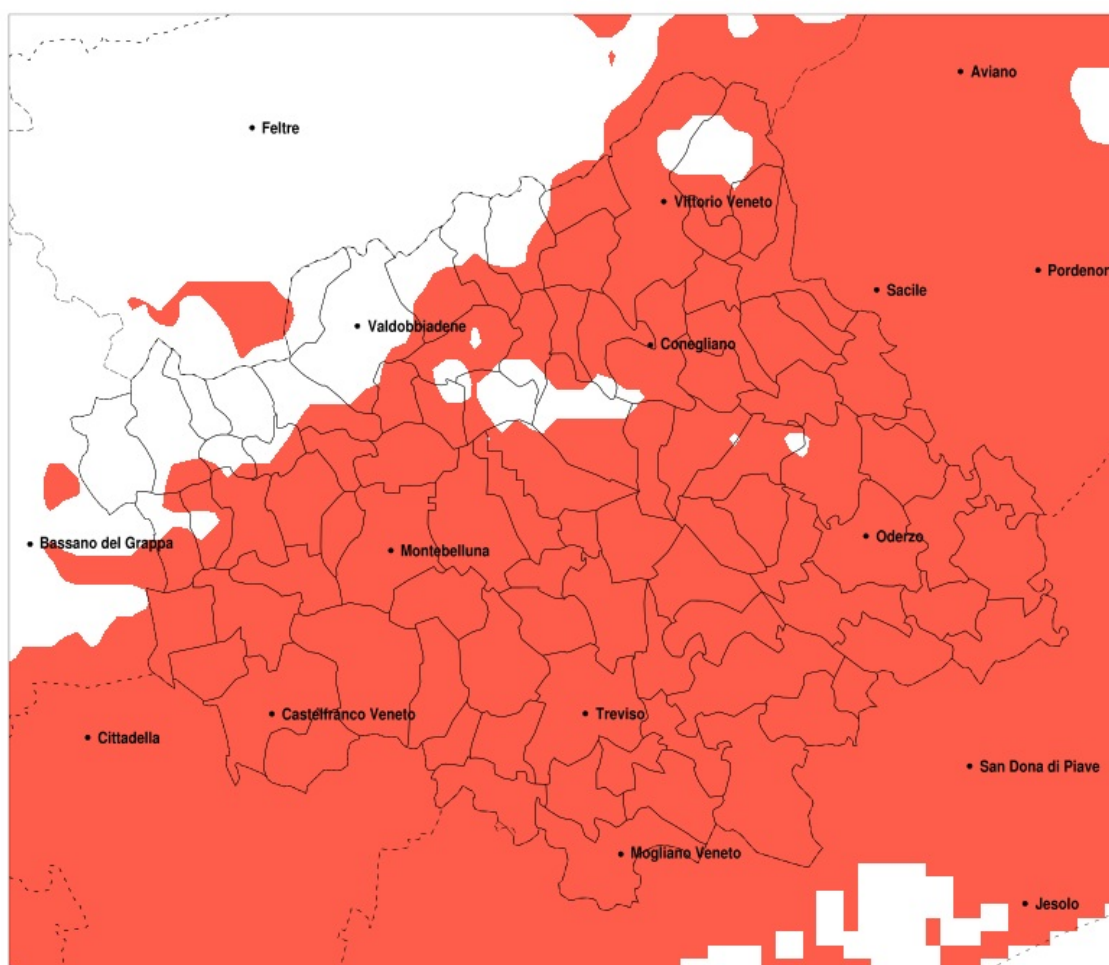


SERVIZIO DI ALERT EX-POST

Siccità nella Provincia di Treviso del 19-06-2022

Mappa della Provincia con evidenziati eventuali superamenti della soglia (in rosso)



meteoleaks[®]

Meteoleaks è l'app che rende accessibili a tutti i dati meteo veri, storici e in tempo reale.
www.meteoleaks.com



Sistema di gestione certificato ISO 9001:2015 per l'Erogazione di servizi meteorologici professionali.

Siccità (mm) dal 21-05-2022 al 19-06-2022					
Comune	max	min	med	Porzione comunale interessata	Media 5 anni
Altivole	74	31	49	100%	110
Arcade	62	43	48	100%	124
Asolo	129	39	70	85%	120
Breda di Piave	61	15	33	100%	111
Caerano di San Marco	76	32	54	100%	115
Cappella Maggiore	108	43	64	90%	137
Carbonera	60	10	31	100%	108
Casale sul Sile	29	6	18	100%	99
Casier	29	6	19	100%	100
Castelcuoco	152	58	98	45%	131
Castelfranco Veneto	53	14	29	100%	97
Castello di Godego	58	22	39	100%	103
Cavaso del Tomba	152	74	111	20%	139
Cessalto	54	15	27	100%	106
Chiarano	51	14	26	100%	110
Cimadolmo	68	33	53	100%	126
Cison di Valmarino	123	50	85	55%	133
Codogne	82	31	56	100%	117
Colle Umberto	70	36	50	100%	134
Conegliano	104	42	64	95%	128
Cordignano	96	25	50	100%	131
Cornuda	110	52	75	85%	124
Crocetta del Montello	82	48	64	100%	115
Farra di Soligo	114	58	76	75%	121
Follina	125	58	92	45%	132
Fontanelle	82	34	59	100%	121
Fonte	121	50	73	75%	117
Fregona	113	47	82	85%	143
Gaiarine	70	25	50	100%	109
Gavera del Montello	95	44	57	95%	120
Godega di Sant Urbano	71	31	45	100%	121
Gorgo al Monticano	70	18	43	100%	112
Istrana	55	18	36	100%	103

Precipitazione in 30 giorni (mm) dal 21-05-2022 al 19-06-2022					
Comune	max	min	med	Porzione comunale interessata	Media 5 anni
Loria	69	25	48	100%	101
Mansue	70	29	54	100%	112
Mareno di Piave	82	41	58	100%	122
Maser	104	34	66	95%	123
Maserada sul Piave	62	21	45	100%	120
Meduna di Livenza	70	34	53	100%	110
Miane	149	61	98	45%	130
Mogliano Veneto	29	7	17	100%	99
Monastier di Treviso	22	13	16	100%	98
Monfumo	129	65	92	55%	131
Montebelluna	77	31	52	100%	112
Morgano	41	15	27	100%	100
Moriago della Battaglia	86	50	69	85%	116
Motta di Livenza	67	20	41	100%	111
Nervesa della Battaglia	112	45	61	90%	120
Oderzo	81	17	41	100%	120
Ormelle	81	20	51	100%	127
Orsago	59	25	40	100%	119
Paese	66	20	42	100%	112
Pederobba	127	60	92	55%	133
Pieve del Grappa	152	58	106	20%	131
Pieve di Soligo	112	50	74	70%	122
Ponte di Piave	64	14	30	100%	117
Ponzano Veneto	66	34	47	100%	119
Portobuffole	70	45	58	100%	108
Povegliano	66	40	49	100%	124
Preganziol	29	10	19	100%	103
Quinto di Treviso	52	11	27	100%	107
Refrontolo	112	50	70	80%	125
Resana	48	14	25	100%	90
Revine Lago	104	49	72	75%	131
Riese Pio X	77	24	46	100%	105
Roncade	28	9	17	100%	97

Precipitazione in 30 giorni (mm) dal 21-05-2022 al 19-06-2022					
Comune	max	min	med	Porzione comunale interessata	Media 5 anni
Salgareda	46	13	21	100%	108
San Biagio di Callalta	47	6	21	100%	103
San Fior	78	34	50	100%	126
San Pietro di Feletto	104	50	70	90%	128
San Polo di Piave	82	38	60	100%	128
San Vendemiano	82	36	56	100%	124
San Zenone degli Ezzelini	97	48	71	60%	109
Santa Lucia di Piave	104	45	61	95%	123
Sarmede	113	37	71	90%	143
Sernaglia della Battaglia	112	49	75	65%	117
Silea	35	6	19	100%	99
Spresiano	62	42	50	100%	123
Susegana	112	46	68	80%	122
Tarzo	102	49	64	95%	130
Trevignano	74	34	48	100%	113
Treviso	58	6	29	100%	108
Valdobbiadene	149	60	101	35%	131
Vazzola	82	43	63	100%	123
Vedelago	54	19	36	100%	101
Vidor	121	54	76	75%	120
Villorba	53	21	41	100%	118
Vittorio Veneto	108	45	70	90%	131
Volpago del Montello	82	45	57	100%	117
Zenson di Piave	22	13	16	100%	102
Zero Branco	40	6	18	100%	103