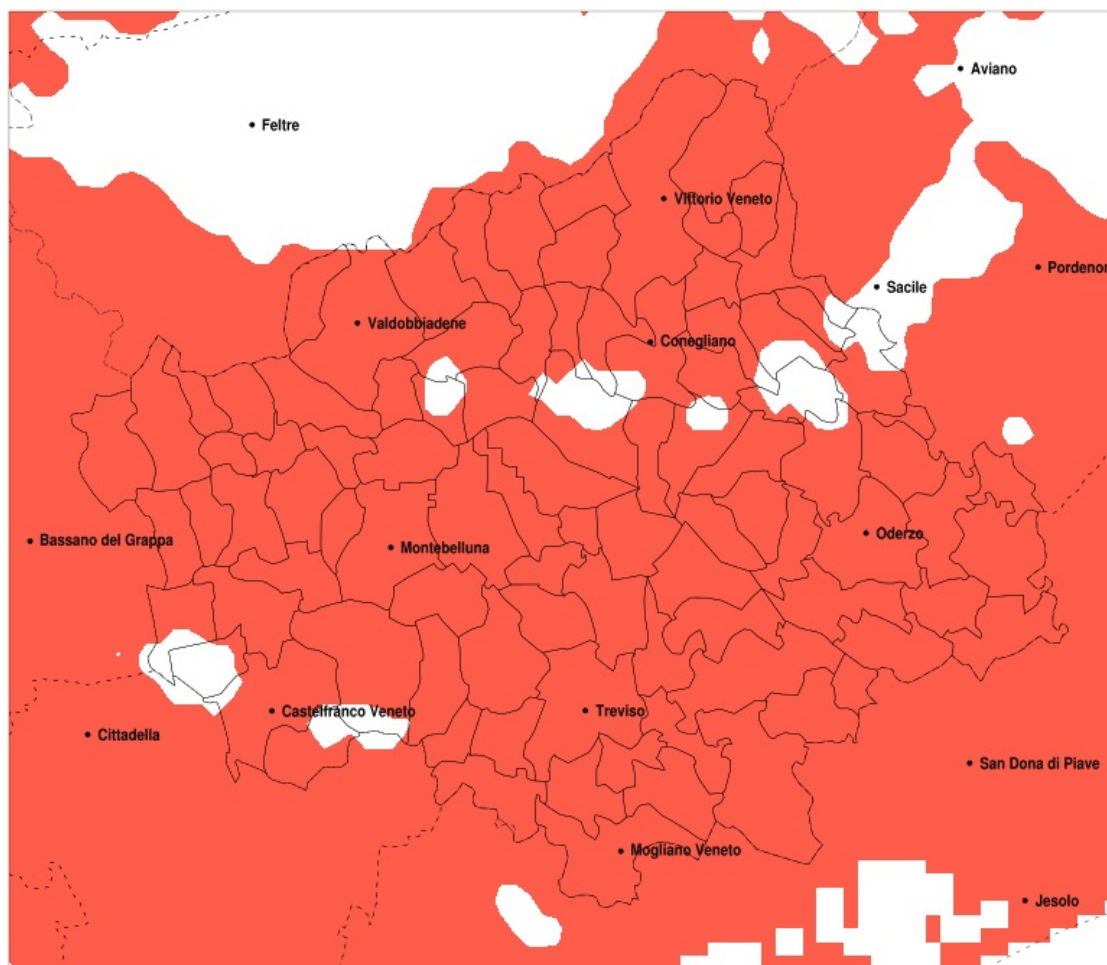


SERVIZIO DI ALERT EX-POST

Siccità nella Provincia di Treviso del 30-06-2022

Mappa della Provincia con evidenziati eventuali superamenti della soglia (in rosso)



meteoleaks®

Meteoleaks è l'app che rende accessibili a tutti i dati meteo veri, storici e in tempo reale.
www.meteoleaks.com



Sistema di gestione certificato ISO 9001:2015 per l'Erogazione di servizi meteorologici professionali.

Siccità (mm) dal 01-06-2022 al 30-06-2022					
Comune	max	min	med	Porzione comunale interessata	Media 5 anni
Altivole	46	21	27	100%	102
Arcade	34	21	26	100%	114
Asolo	40	22	31	100%	115
Borso del Grappa	66	27	41	100%	114
Breda di Piave	25	10	13	100%	101
Caerano di San Marco	42	18	26	100%	110
Cappella Maggiore	70	36	47	100%	130
Carbonera	26	7	15	100%	97
Casale sul Sile	31	6	13	100%	84
Casier	26	6	14	100%	85
Castelcucco	51	27	35	100%	127
Castelfranco Veneto	76	14	38	85%	83
Castello di Godego	76	29	51	70%	88
Cavaso del Tomba	55	31	42	100%	133
Cessalto	30	11	19	100%	103
Chiarano	24	10	15	100%	107
Cimadolmo	57	10	22	100%	117
Cison di Valmarino	99	38	62	90%	130
Codogne	90	25	64	70%	107
Colle Umberto	68	36	44	100%	128
Conegliano	119	36	60	85%	122
Cordignano	90	33	54	90%	122
Cornuda	59	22	37	100%	123
Crocetta del Montello	93	18	41	95%	116
Farra di Soligo	94	37	58	95%	118
Follina	106	37	64	90%	129
Fontanelle	90	10	37	85%	111
Fonte	42	27	32	100%	112
Fregona	98	36	64	100%	131
Gaiarine	90	21	60	60%	101
Giavera del Montello	79	23	34	100%	113
Godega di Sant Urbano	90	36	63	70%	112
Gorgo al Monticano	54	10	18	100%	109

Precipitazione in 30 giorni (mm) dal 01-06-2022 al 30-06-2022					
Comune	max	min	med	Porzione comunale interessata	Media 5 anni
Istrana	52	16	28	100%	81
Loria	76	27	46	80%	89
Mansue	85	10	30	100%	107
Mareno di Piave	83	17	48	95%	114
Maser	53	22	30	100%	119
Maserada sul Piave	28	11	17	100%	110
Meduna di Livenza	70	13	33	100%	105
Miane	109	43	64	90%	126
Mogliano Veneto	58	9	23	100%	83
Monastier di Treviso	15	10	12	100%	88
Monfumo	54	25	36	100%	128
Montebelluna	43	18	28	100%	103
Morgano	48	15	25	100%	77
Moriago della Battaglia	94	28	56	90%	116
Motta di Livenza	66	11	23	100%	107
Nervesa della Battaglia	87	21	38	100%	114
Oderzo	45	10	15	100%	113
Ormelle	41	10	17	100%	115
Orsago	90	35	61	70%	111
Paese	35	15	25	100%	92
Pederobba	73	29	45	100%	129
Pieve del Grappa	74	27	45	100%	123
Pieve di Soligo	97	36	53	95%	118
Ponte di Piave	24	10	12	100%	108
Ponzano Veneto	35	18	26	100%	103
Portobuffole	66	18	40	100%	101
Possagno	74	32	48	100%	131
Povegliano	35	22	27	100%	110
Preganziol	39	8	19	100%	86
Quinto di Treviso	32	15	20	100%	86
Refrontolo	119	38	61	80%	121
Resana	56	14	35	90%	76
Revine Lago	96	38	59	90%	125

Precipitazione in 30 giorni (mm) dal 01-06-2022 al 30-06-2022					
Comune	max	min	med	Porzione comunale interessata	Media 5 anni
Riese Pio X	76	22	37	95%	94
Roncade	17	8	11	100%	83
Salgareda	18	10	12	100%	101
San Biagio di Callalta	15	6	12	100%	93
San Fior	90	36	57	85%	118
San Pietro di Felleto	119	39	63	80%	122
San Polo di Piave	70	10	24	100%	117
San Vendemiano	86	41	61	85%	116
San Zenone degli Ezzelini	51	27	33	100%	103
Santa Lucia di Piave	114	17	48	90%	116
Sarmede	81	36	53	100%	132
Segusino	111	44	69	80%	133
Sernaglia della Battaglia	94	28	55	85%	115
Silea	19	6	11	100%	85
Spresiano	50	16	24	100%	113
Susegana	119	21	53	85%	115
Tarzo	73	38	50	100%	127
Trevignano	38	18	26	100%	95
Treviso	35	6	19	100%	92
Valdobbiadene	111	35	63	85%	126
Vazzola	90	17	44	85%	113
Vedelago	56	21	33	90%	83
Vidor	94	28	58	90%	118
Villorba	34	11	22	100%	106
Vittorio Veneto	91	36	56	100%	124
Volpago del Montello	79	20	31	100%	108
Zenson di Piave	15	10	12	100%	94
Zero Branco	56	15	26	100%	84