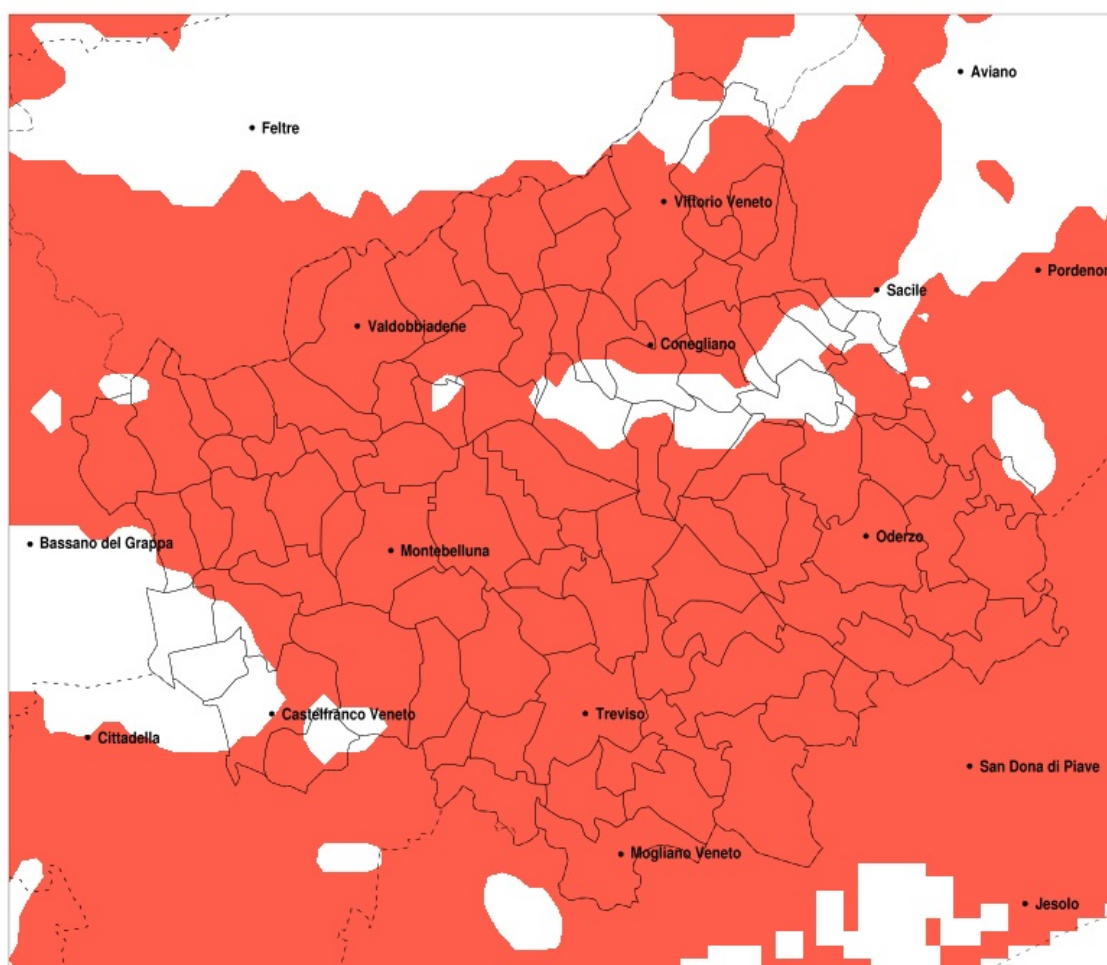


SERVIZIO DI ALERT EX-POST

Siccità nella Provincia di Treviso del 08-07-2022

Mappa della Provincia con evidenziati eventuali superamenti della soglia (in rosso)



meteoleaks®

Meteoleaks è l'app che rende accessibili a tutti i dati meteo veri, storici e in tempo reale.
www.meteoleaks.com



Sistema di gestione certificato ISO 9001:2015 per l'Erogazione di servizi meteorologici professionali.

Siccità (mm) dal 09-06-2022 al 08-07-2022					
Comune	max	min	med	Porzione comunale interessata	Media 5 anni
Altivole	59	16	28	100%	88
Arcade	37	20	32	100%	91
Asolo	63	16	34	100%	101
Borso del Grappa	86	38	57	85%	103
Breda di Piave	31	16	23	100%	102
Caerano di San Marco	28	14	18	100%	99
Cappella Maggiore	93	39	61	95%	128
Carbonera	33	19	26	100%	97
Casale sul Sile	34	10	21	100%	103
Casier	36	14	27	100%	100
Castelcuoco	70	19	42	100%	117
Castelfranco Veneto	92	14	46	60%	70
Cavaso del Tomba	69	22	44	100%	128
Cessalto	41	19	29	100%	98
Chiarano	34	17	24	100%	97
Cimadolmo	53	16	27	100%	106
Cison di Valmarino	115	31	66	90%	122
Codogne	92	27	65	45%	99
Colle Umberto	72	39	50	100%	117
Conegliano	113	39	58	70%	103
Cordignano	97	41	63	85%	122
Cornuda	40	14	22	100%	115
Crocetta del Montello	79	14	27	100%	108
Farra di Soligo	80	29	48	100%	109
Follina	113	29	64	90%	119
Fontanelle	92	16	40	85%	99
Fonte	63	22	41	95%	97
Fregona	111	42	81	75%	136
Gaiarine	97	26	66	60%	105
Giavera del Montello	66	18	30	100%	96
Godega di Sant Urbano	97	42	67	55%	107
Gorgo al Monticano	66	17	26	100%	95
Istrana	55	25	35	100%	88

Precipitazione in 30 giorni (mm) dal 09-06-2022 al 08-07-2022					
Comune	max	min	med	Porzione comunale interessata	Media 5 anni
Loria	92	36	64	20%	71
Mansue	88	17	36	95%	97
Mareno di Piave	81	21	49	70%	94
Maser	37	14	22	100%	108
Maserada sul Piave	36	16	24	100%	104
Meduna di Livenza	83	21	43	80%	94
Miane	87	37	57	100%	116
Mogliano Veneto	64	10	29	100%	98
Monastier di Treviso	33	16	23	100%	94
Monfumo	63	17	32	100%	119
Montebelluna	38	14	22	100%	95
Morgano	49	29	36	100%	90
Moriago della Battaglia	80	16	42	95%	107
Motta di Livenza	76	17	32	100%	96
Nervesa della Battaglia	80	19	35	95%	95
Oderzo	49	16	22	100%	98
Ormelle	37	16	23	100%	105
Orsago	97	41	67	60%	112
Paese	40	23	32	100%	93
Pederobba	53	14	32	100%	124
Pieve del Grappa	83	29	55	95%	116
Pieve di Soligo	90	29	49	90%	105
Ponte di Piave	31	16	21	100%	100
Ponzano Veneto	37	25	30	100%	94
Portobuffole	75	22	47	95%	99
Possagno	83	31	57	100%	128
Povegliano	37	24	31	100%	93
Preganziol	44	15	30	100%	99
Quinto di Treviso	40	25	32	100%	96
Refrontolo	113	31	58	75%	107
Resana	66	16	41	80%	71
Revine Lago	119	37	66	85%	124
Riese Pio X	92	16	45	65%	78

Precipitazione in 30 giorni (mm) dal 09-06-2022 al 08-07-2022					
Comune	max	min	med	Porzione comunale interessata	Media 5 anni
Roncade	33	10	20	100%	98
Salgareda	31	17	22	100%	96
San Biagio di Callalta	33	16	24	100%	98
San Fior	92	39	58	70%	105
San Pietro di Felleto	113	40	60	70%	104
San Polo di Piave	65	16	28	100%	104
San Vendemiano	87	41	61	55%	98
San Zenone degli Ezzelini	74	33	50	70%	87
Santa Lucia di Piave	109	22	49	70%	93
Sarmede	100	42	67	100%	132
Segusino	77	32	52	100%	127
Sernaglia della Battaglia	80	18	44	90%	101
Silea	33	12	24	100%	99
Spresiano	48	22	31	100%	95
Susegana	113	20	50	75%	95
Tarzo	76	36	52	100%	119
Trevignano	41	16	28	100%	90
Treviso	40	18	30	100%	97
Valdobbiadene	79	14	46	100%	120
Vazzola	92	21	45	75%	97
Vedelago	66	18	36	90%	81
Vidor	80	14	39	95%	113
Villorba	37	22	30	100%	94
Vittorio Veneto	122	37	69	75%	123
Volpago del Montello	66	15	27	100%	96
Zenson di Piave	26	17	22	100%	95
Zero Branco	63	25	36	100%	94