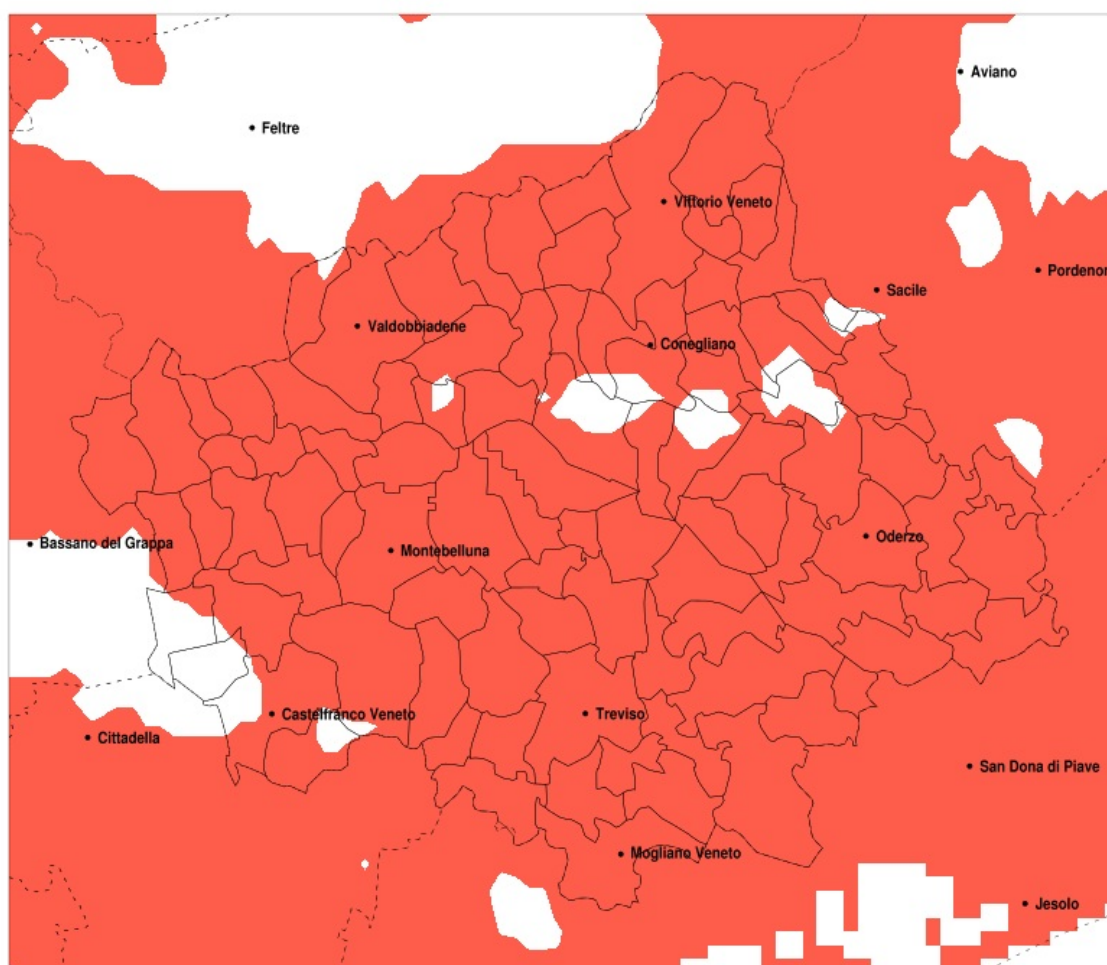


SERVIZIO DI ALERT EX-POST

Siccità nella Provincia di Treviso del 11-07-2022

Mappa della Provincia con evidenziati eventuali superamenti della soglia (in rosso)



meteoleaks®

Meteoleaks è l'app che rende accessibili a tutti i dati meteo veri, storici e in tempo reale.
www.meteoleaks.com



Sistema di gestione certificato ISO 9001:2015 per l'Erogazione di servizi meteorologici professionali.

Siccità (mm) dal 12-06-2022 al 11-07-2022					
Comune	max	min	med	Porzione comunale interessata	Media 5 anni
Altivole	50	13	24	100%	90
Arcade	36	19	30	100%	95
Asolo	58	13	28	100%	101
Borso del Grappa	74	32	47	100%	107
Breda di Piave	28	12	19	100%	105
Caerano di San Marco	25	13	17	100%	99
Cappella Maggiore	73	30	48	100%	128
Carbonera	31	15	23	100%	100
Casale sul Sile	32	7	17	100%	104
Casier	34	11	24	100%	103
Castelcucco	63	16	37	100%	114
Castelfranco Veneto	86	11	41	75%	78
Castello di Godego	86	30	61	30%	77
Cavaso del Tomba	63	21	41	100%	126
Cessalto	29	14	21	100%	99
Chiarano	26	11	17	100%	99
Cimadolmo	46	11	21	100%	108
Cison di Valmarino	104	23	54	100%	124
Codogne	83	20	57	75%	98
Colle Umberto	60	30	39	100%	117
Conegliano	107	30	49	80%	104
Cordignano	89	31	52	95%	123
Cornuda	40	14	24	100%	113
Crocetta del Montello	83	13	30	100%	108
Farra di Soligo	83	23	46	100%	110
Follina	105	23	55	95%	121
Fontanelle	83	10	33	90%	99
Fonte	58	18	34	100%	96
Fregona	91	34	64	100%	139
Gaiarine	89	17	56	85%	105
Giavera del Montello	69	19	30	100%	100
Godega di Sant Urbano	89	31	57	80%	107
Gorgo al Monticano	57	10	18	100%	97

Precipitazione in 30 giorni (mm) dal 12-06-2022 al 11-07-2022					
Comune	max	min	med	Porzione comunale interessata	Media 5 anni
Istrana	51	23	32	100%	90
Loria	86	29	58	35%	77
Mansue	78	10	28	100%	97
Mareno di Piave	74	15	42	85%	94
Maser	38	13	20	100%	107
Maserada sul Piave	33	12	20	100%	107
Meduna di Livenza	74	13	33	90%	96
Miane	80	30	54	100%	117
Mogliano Veneto	62	7	26	100%	99
Monastier di Treviso	29	13	19	100%	94
Monfumo	58	15	30	100%	116
Montebelluna	40	13	23	100%	95
Morgano	46	26	32	100%	94
Moriago della Battaglia	83	19	44	95%	108
Motta di Livenza	65	10	22	100%	98
Nervesa della Battaglia	75	19	33	100%	100
Oderzo	40	10	15	100%	100
Ormelle	29	11	17	100%	107
Orsago	89	31	58	90%	112
Paese	49	25	30	100%	95
Pederobba	54	15	34	100%	121
Pieve del Grappa	70	23	46	100%	117
Pieve di Soligo	84	23	41	95%	109
Ponte di Piave	25	11	15	100%	102
Ponzano Veneto	49	23	29	100%	96
Portobuffole	60	13	36	100%	98
Possagno	70	26	50	100%	128
Povegliano	49	23	30	100%	96
Preganziol	40	12	27	100%	102
Quinto di Treviso	37	21	29	100%	100
Refrontolo	107	23	49	85%	111
Resana	61	13	37	90%	77
Revine Lago	107	28	54	95%	126

Precipitazione in 30 giorni (mm) dal 12-06-2022 al 11-07-2022					
Comune	max	min	med	Porzione comunale interessata	Media 5 anni
Riese Pio X	86	15	39	80%	83
Roncade	30	6	16	100%	98
Salgareda	24	12	17	100%	97
San Biagio di Callalta	30	12	20	100%	100
San Fior	83	30	49	85%	105
San Pietro di Felleto	107	30	51	80%	107
San Polo di Piave	57	11	22	100%	106
San Vendemiano	78	30	52	80%	98
San Zenone degli Ezzelini	67	26	42	85%	89
Santa Lucia di Piave	103	16	43	80%	94
Sarmede	78	31	51	100%	134
Segusino	92	33	61	85%	125
Sernaglia della Battaglia	83	19	42	95%	105
Silea	31	8	20	100%	101
Spresiano	44	16	27	100%	98
Susegana	107	19	45	85%	99
Tarzo	65	26	40	100%	122
Trevignano	49	14	28	100%	91
Treviso	37	15	27	100%	100
Valdobbiadene	92	16	51	95%	119
Vazzola	83	15	38	85%	97
Vedelago	61	17	33	95%	84
Vidor	83	16	44	95%	112
Villorba	36	18	27	100%	97
Vittorio Veneto	111	28	56	95%	125
Volpago del Montello	69	15	29	100%	99
Zenson di Piave	22	14	18	100%	95
Zero Branco	60	21	33	100%	98