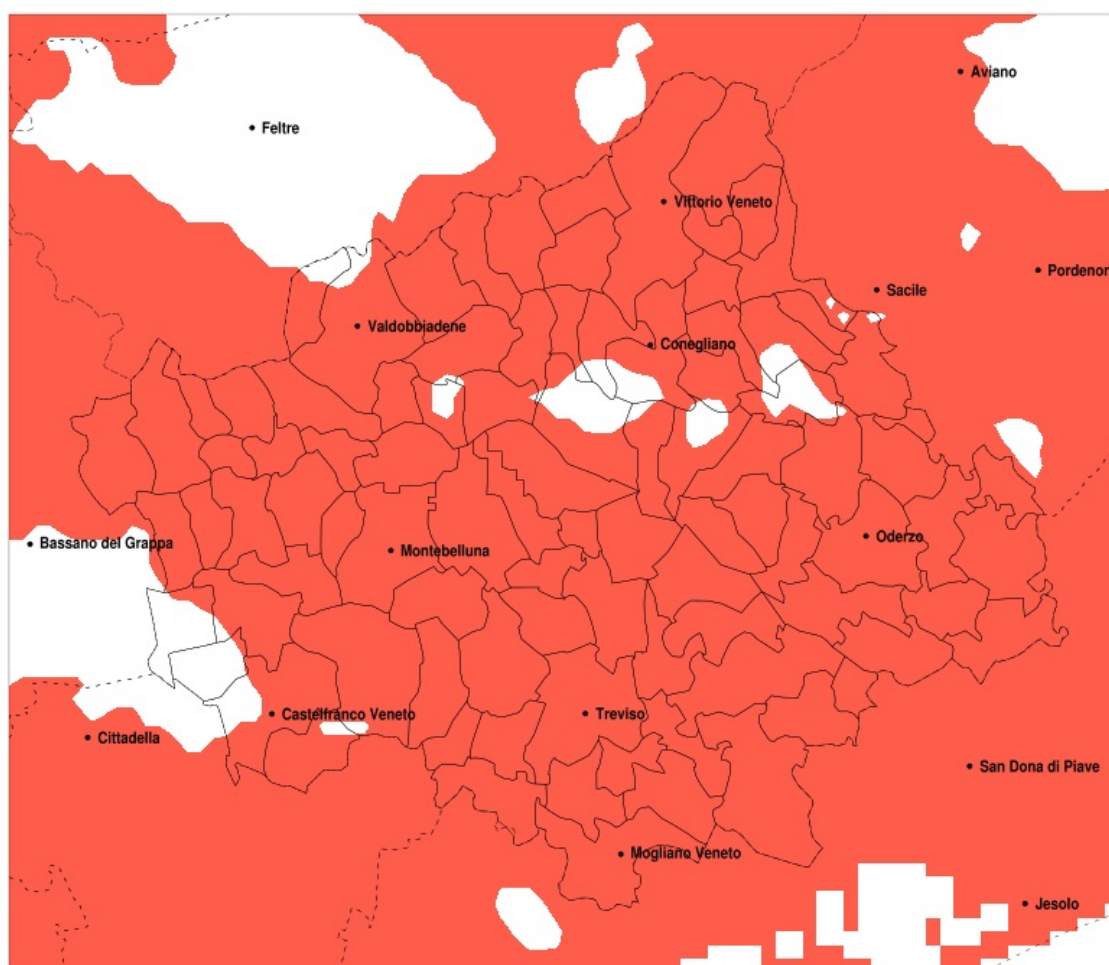


## SERVIZIO DI ALERT EX-POST

### Siccità nella Provincia di Treviso del 13-07-2022

Mappa della Provincia con evidenziati eventuali superamenti della soglia (in rosso)



meteoleaks®

Meteoleaks è l'app che rende accessibili a tutti i dati meteo veri, storici e in tempo reale.  
[www.meteoleaks.com](http://www.meteoleaks.com)



Sistema di gestione certificato ISO 9001:2015 per l'Erogazione di servizi meteorologici professionali.

Siccità (mm) dal 14-06-2022 al 13-07-2022					
Comune	max	min	med	Porzione comunale interessata	Media 5 anni
Altivole	50	13	24	100%	90
Arcade	36	20	30	100%	102
Asolo	58	13	28	100%	97
Borso del Grappa	75	32	48	100%	97
Breda di Piave	28	12	19	100%	106
Caerano di San Marco	25	13	17	100%	99
Cappella Maggiore	68	29	45	100%	133
Carbonera	31	15	23	100%	101
Casale sul Sile	32	6	17	100%	104
Casier	34	11	24	100%	104
Castelcucco	63	16	37	100%	107
Castelfranco Veneto	86	11	41	80%	80
Castello di Godego	86	30	61	30%	78
Cavaso del Tomba	63	21	41	100%	117
Cessalto	29	13	21	100%	96
Chiarano	26	11	17	100%	95
Cimadolmo	46	11	21	100%	110
Cison di Valmarino	92	23	52	100%	116
Codogne	83	20	56	80%	102
Colle Umberto	59	29	38	100%	117
Conegliano	108	29	49	80%	101
Cordignano	91	30	52	100%	129
Cornuda	41	14	24	100%	112
Crocetta del Montello	83	13	30	100%	107
Farra di Soligo	83	23	46	100%	103
Follina	104	23	54	95%	113
Fontanelle	82	10	33	95%	100
Fonte	58	18	34	100%	90
Fregona	84	31	59	100%	144
Gaiarine	91	17	57	90%	112
Giavera del Montello	69	20	30	100%	104
Godega di Sant Urbano	91	31	57	85%	110
Gorgo al Monticano	57	10	18	100%	95

Precipitazione in 30 giorni (mm) dal 14-06-2022 al 13-07-2022					
Comune	max	min	med	Porzione comunale interessata	Media 5 anni
Istrana	51	23	32	100%	95
Loria	86	29	58	35%	76
Mansue	79	10	28	100%	99
Mareno di Piave	72	15	41	90%	97
Maser	38	13	20	100%	105
Maserada sul Piave	33	12	20	100%	108
Meduna di Livenza	74	13	33	90%	96
Miane	80	30	54	100%	109
Mogliano Veneto	62	6	26	100%	100
Monastier di Treviso	29	13	19	100%	93
Monfumo	58	15	30	100%	112
Montebelluna	40	13	23	100%	95
Morgano	45	25	32	100%	102
Moriago della Battaglia	83	20	44	95%	105
Motta di Livenza	65	10	22	100%	96
Nervesa della Battaglia	75	20	33	100%	103
Oderzo	40	10	15	100%	97
Ormelle	29	11	17	100%	106
Orsago	91	31	59	90%	117
Paese	49	25	30	100%	100
Pederobba	56	15	35	100%	116
Pieve del Grappa	70	23	46	100%	105
Pieve di Soligo	85	23	42	95%	101
Ponte di Piave	25	11	15	100%	99
Ponzano Veneto	49	24	29	100%	99
Portobuffole	64	14	38	100%	103
Possagno	70	26	50	100%	116
Povegliano	49	24	30	100%	100
Preganziol	40	12	27	100%	104
Quinto di Treviso	37	21	29	100%	106
Refrontolo	108	23	48	80%	102
Resana	61	13	37	95%	82
Revine Lago	91	27	49	95%	120

Precipitazione in 30 giorni (mm) dal 14-06-2022 al 13-07-2022					
Comune	max	min	med	Porzione comunale interessata	Media 5 anni
Riese Pio X	86	15	39	80%	84
Roncade	30	6	16	100%	98
Salgareda	24	12	17	100%	93
San Biagio di Callalta	30	12	20	100%	100
San Fior	83	29	48	85%	104
San Pietro di Feletto	108	29	50	75%	101
San Polo di Piave	56	11	22	100%	106
San Vendemiano	77	30	51	80%	98
San Zenone degli Ezzelini	67	26	42	80%	82
Santa Lucia di Piave	103	16	43	80%	96
Sarmede	74	31	50	100%	142
Segusino	93	34	62	70%	114
Sernaglia della Battaglia	83	20	42	90%	100
Silea	31	8	20	100%	101
Spresiano	44	16	27	100%	102
Susegana	108	20	45	80%	98
Tarzo	60	26	39	100%	113
Trevignano	49	14	28	100%	93
Treviso	37	15	27	100%	102
Valdobbiadene	93	16	52	90%	112
Vazzola	82	15	37	85%	99
Vedelago	61	17	33	100%	87
Vidor	83	16	44	95%	110
Villorba	36	19	28	100%	98
Vittorio Veneto	97	27	51	95%	124
Volpago del Montello	69	15	29	100%	100
Zenson di Piave	22	14	18	100%	91
Zero Branco	60	21	33	100%	105