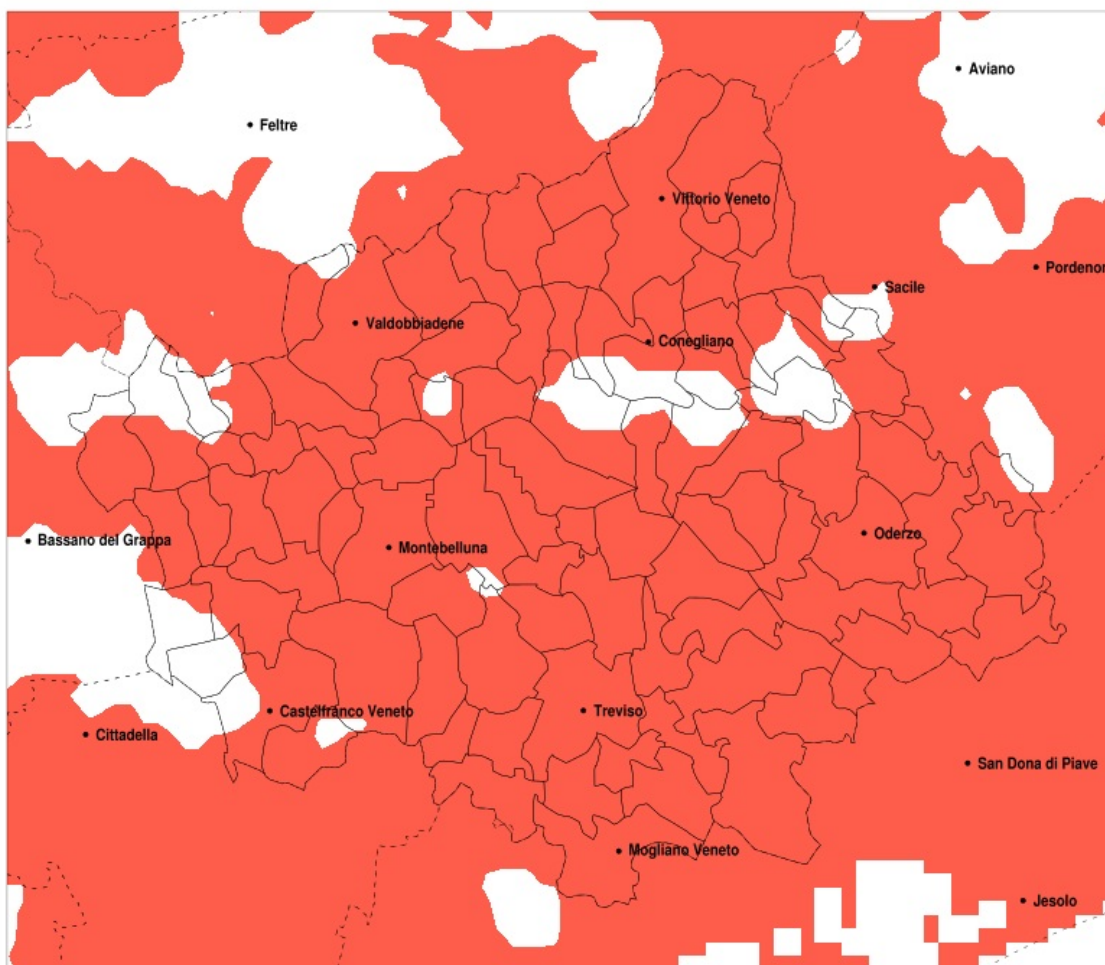


SERVIZIO DI ALERT EX-POST

Siccità nella Provincia di Treviso del 18-07-2022

Mappa della Provincia con evidenziati eventuali superamenti della soglia (in rosso)



meteoleaks®

Meteoleaks è l'app che rende accessibili a tutti i dati meteo veri, storici e in tempo reale.
www.meteoleaks.com



Sistema di gestione certificato ISO 9001:2015 per l'Erogazione di servizi meteorologici professionali.

Siccità (mm) dal 19-06-2022 al 18-07-2022					
Comune	max	min	med	Porzione comunale interessata	Media 5 anni
Altivole	50	23	32	100%	86
Arcade	44	20	34	100%	97
Asolo	71	24	37	100%	92
Borso del Grappa	90	33	56	60%	89
Breda di Piave	42	12	22	100%	95
Caerano di San Marco	44	26	34	100%	94
Cappella Maggiore	67	28	44	100%	122
Carbonera	42	16	29	100%	91
Casale sul Sile	38	4	16	100%	87
Casier	42	9	23	100%	89
Castelcuoco	77	26	49	85%	97
Castelfranco Veneto	86	12	42	75%	79
Castello di Godego	86	31	61	30%	78
Cavaso del Tomba	77	31	55	85%	106
Cessalto	34	14	23	100%	71
Chiarano	34	11	19	100%	74
Cimadolmo	45	11	22	100%	98
Cison di Valmarino	74	19	43	100%	110
Codogne	83	19	56	55%	88
Colle Umberto	59	28	38	100%	107
Conegliano	108	28	48	70%	92
Cordignano	90	29	51	90%	116
Cornuda	53	27	38	100%	111
Crocetta del Montello	84	25	40	100%	106
Farra di Soligo	84	19	41	95%	97
Follina	80	19	44	100%	106
Fontanelle	82	10	33	85%	85
Fonte	69	27	40	100%	85
Fregona	87	31	60	100%	134
Gaiarine	90	17	57	75%	97
Giavera del Montello	69	20	33	100%	100
Godega di Sant Urbano	90	30	57	65%	97
Gorgo al Monticano	57	10	19	100%	75

Precipitazione in 30 giorni (mm) dal 19-06-2022 al 18-07-2022					
Comune	max	min	med	Porzione comunale interessata	Media 5 anni
Istrana	54	27	38	100%	89
Loria	86	32	58	35%	78
Mansue	79	10	28	95%	82
Mareno di Piave	71	15	41	75%	85
Maser	51	24	33	100%	101
Maserada sul Piave	37	12	22	100%	98
Meduna di Livenza	74	13	33	80%	73
Miane	74	25	45	100%	101
Mogliano Veneto	60	4	22	100%	82
Monastier di Treviso	38	15	25	100%	76
Monfumo	71	26	43	100%	106
Montebelluna	58	23	38	100%	90
Morgano	46	26	33	100%	95
Moriago della Battaglia	84	23	44	95%	102
Motta di Livenza	65	10	23	100%	73
Nervesa della Battaglia	74	18	33	100%	99
Oderzo	40	10	16	100%	80
Ormelle	29	11	18	100%	92
Orsago	90	30	58	70%	103
Paese	62	26	41	100%	91
Pederobba	70	27	46	100%	111
Pieve del Grappa	90	35	58	65%	94
Pieve di Soligo	83	19	36	95%	94
Ponte di Piave	28	11	17	100%	82
Ponzano Veneto	62	28	44	100%	89
Portobuffole	64	14	38	100%	86
Possagno	90	40	65	60%	102
Povegliano	62	22	41	95%	93
Preganziol	40	10	25	100%	89
Quinto di Treviso	46	21	30	100%	93
Refrontolo	108	19	46	80%	95
Resana	60	13	37	95%	79
Revine Lago	90	25	45	95%	113

Precipitazione in 30 giorni (mm) dal 19-06-2022 al 18-07-2022					
Comune	max	min	med	Porzione comunale interessata	Media 5 anni
Riese Pio X	86	23	42	85%	84
Roncade	42	5	20	100%	79
Salgareda	34	12	20	100%	73
San Biagio di Callalta	42	13	24	100%	86
San Fior	83	28	48	75%	93
San Pietro di Felleto	108	25	49	70%	93
San Polo di Piave	55	11	22	100%	93
San Vendemiano	76	29	51	60%	87
San Zenone degli Ezzelini	67	32	45	85%	82
Santa Lucia di Piave	104	17	43	70%	87
Sarmede	74	30	49	100%	129
Segusino	80	41	58	80%	104
Sernaglia della Battaglia	84	19	39	90%	96
Silea	42	6	25	100%	87
Spresiano	44	17	29	100%	94
Susegana	108	18	44	80%	92
Tarzo	54	22	35	100%	106
Trevignano	62	26	43	100%	86
Treviso	54	14	32	100%	90
Valdobbiadene	80	27	49	95%	105
Vazzola	82	15	37	75%	86
Vedelago	60	23	38	100%	83
Vidor	84	27	47	95%	108
Villorba	60	21	36	100%	90
Vittorio Veneto	96	25	51	90%	116
Volpago del Montello	69	22	39	100%	96
Zenson di Piave	32	16	22	100%	72
Zero Branco	60	21	33	100%	94