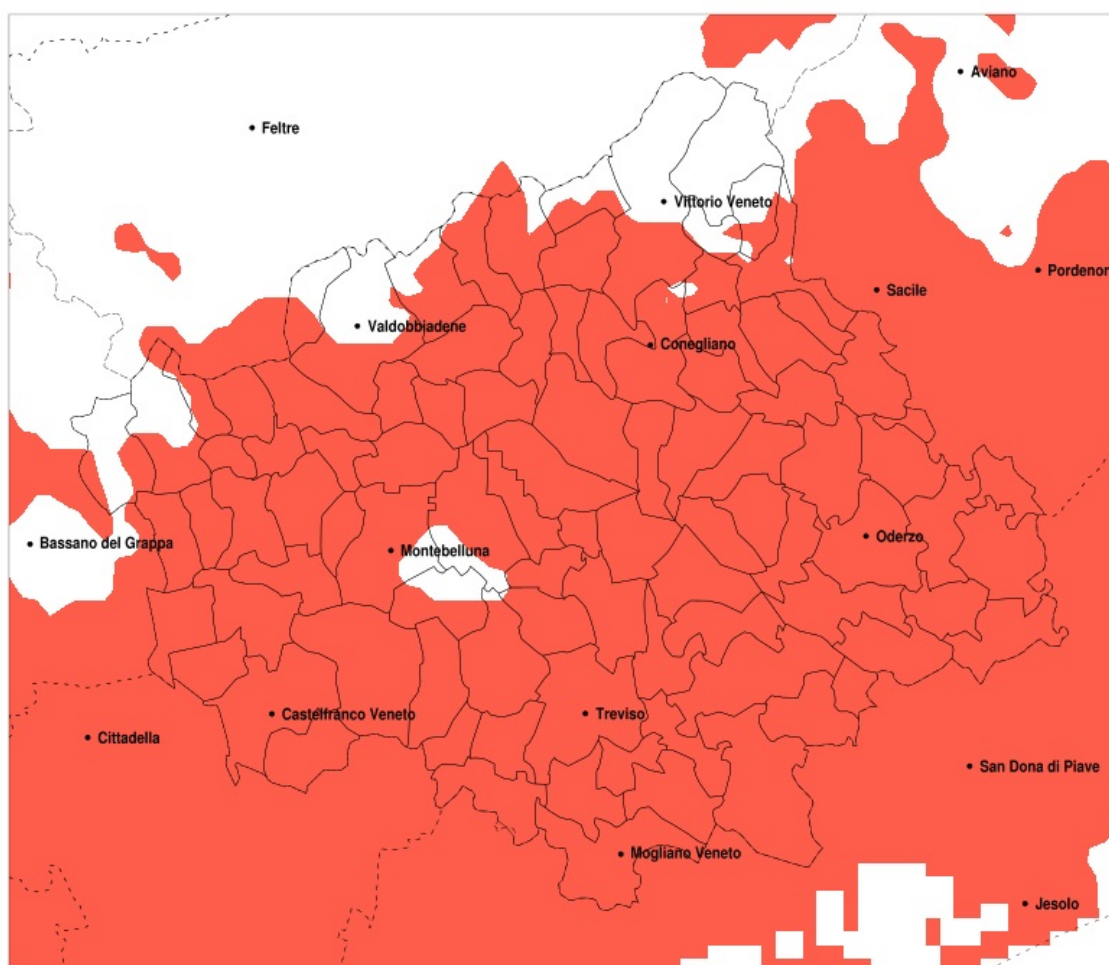


## SERVIZIO DI ALERT EX-POST

### Siccità nella Provincia di Treviso del 03-08-2022

Mappa della Provincia con evidenziati eventuali superamenti della soglia (in rosso)



meteoleaks®

Meteoleaks è l'app che rende accessibili a tutti i dati meteo veri, storici e in tempo reale.  
[www.meteoleaks.com](http://www.meteoleaks.com)



Sistema di gestione certificato ISO 9001:2015 per l'Erogazione di servizi meteorologici professionali.

Siccità (mm) dal 05-07-2022 al 03-08-2022					
Comune	max	min	med	Porzione comunale interessata	Media 5 anni
Altivole	42	25	33	100%	82
Arcade	48	28	36	100%	100
Asolo	68	27	39	100%	90
Borso del Grappa	103	41	71	40%	103
Breda di Piave	48	16	28	100%	106
Caerano di San Marco	48	29	38	100%	85
Cappella Maggiore	119	52	79	50%	111
Carbonera	49	21	35	100%	105
Casale sul Sile	45	5	24	100%	108
Casier	48	19	32	100%	107
Castelcucco	80	29	51	95%	102
Castelfranco Veneto	51	10	33	100%	83
Castello di Godego	53	32	43	100%	89
Cavaso del Tomba	98	36	59	100%	120
Cessalto	35	18	26	100%	72
Chiarano	35	12	23	100%	75
Cimadolmo	41	15	24	100%	100
Cison di Valmarino	120	28	66	75%	111
Codogne	42	12	27	100%	86
Colle Umberto	96	32	57	85%	97
Conegliano	71	22	43	100%	87
Cordignano	104	25	60	85%	112
Cornuda	74	36	44	100%	106
Crocetta del Montello	55	28	41	100%	99
Farra di Soligo	78	19	45	100%	100
Follina	119	25	64	75%	107
Fontanelle	34	9	18	100%	82
Fonte	74	28	42	100%	88
Fregona	132	57	96	20%	128
Gaiarine	55	12	27	100%	95
Giavera del Montello	67	26	37	100%	99
Godega di Sant Urbano	71	19	38	100%	93
Gorgo al Monticano	35	9	18	100%	71

Precipitazione in 30 giorni (mm) dal 05-07-2022 al 03-08-2022					
Comune	max	min	med	Porzione comunale interessata	Media 5 anni
Istrana	66	27	39	95%	100
Loria	59	29	45	100%	90
Mansue	27	9	17	100%	77
Mareno di Piave	51	16	30	100%	86
Maser	63	27	38	100%	94
Maserada sul Piave	43	16	27	100%	105
Meduna di Livenza	34	14	21	100%	71
Miane	96	25	63	65%	104
Mogliano Veneto	36	5	20	100%	101
Monastier di Treviso	41	18	29	100%	91
Monfumo	68	29	46	100%	108
Montebelluna	69	26	44	90%	88
Morgano	47	27	32	100%	105
Moriago della Battaglia	71	19	41	100%	101
Motta di Livenza	35	11	21	100%	70
Nervesa della Battaglia	48	22	33	100%	96
Oderzo	28	9	16	100%	78
Ormelle	34	11	19	100%	94
Orsago	72	20	42	100%	99
Paese	70	28	47	95%	101
Pederobba	74	36	53	100%	116
Pieve del Grappa	116	32	67	60%	105
Pieve di Soligo	63	19	36	100%	90
Ponte di Piave	32	12	20	100%	88
Ponzano Veneto	70	31	48	95%	99
Portobuffole	28	11	21	100%	83
Possagno	116	43	71	70%	117
Povegliano	70	28	44	95%	99
Preganziol	48	18	29	100%	105
Quinto di Treviso	53	21	35	100%	104
Refrontolo	64	22	40	100%	89
Resana	45	12	29	100%	83
Revine Lago	142	49	80	45%	111

Precipitazione in 30 giorni (mm) dal 05-07-2022 al 03-08-2022					
Comune	max	min	med	Porzione comunale interessata	Media 5 anni
Riese Pio X	52	25	36	100%	85
Roncade	48	8	26	100%	106
Salgareda	35	15	24	100%	80
San Biagio di Callalta	48	17	29	100%	100
San Fior	68	21	41	100%	87
San Pietro di Feletto	64	22	41	100%	87
San Polo di Piave	34	13	20	100%	94
San Vendemiano	67	19	37	100%	84
San Zenone degli Ezzelini	71	29	48	90%	89
Santa Lucia di Piave	51	20	31	100%	89
Sarmede	108	48	84	45%	124
Segusino	95	57	75	40%	104
Sernaglia della Battaglia	61	19	32	100%	92
Silea	49	13	32	100%	106
Spresiano	45	20	33	100%	98
Susegana	48	22	32	100%	89
Tarzo	91	33	59	85%	101
Trevignano	70	32	51	75%	93
Treviso	59	21	38	100%	103
Valdobbiadene	91	36	65	60%	106
Vazzola	40	13	24	100%	86
Vedelago	59	25	35	100%	88
Vidor	79	31	50	95%	107
Villorba	58	28	40	100%	100
Vittorio Veneto	144	31	82	45%	110
Volpago del Montello	70	26	45	85%	96
Zenson di Piave	36	18	27	100%	82
Zero Branco	48	16	27	100%	105