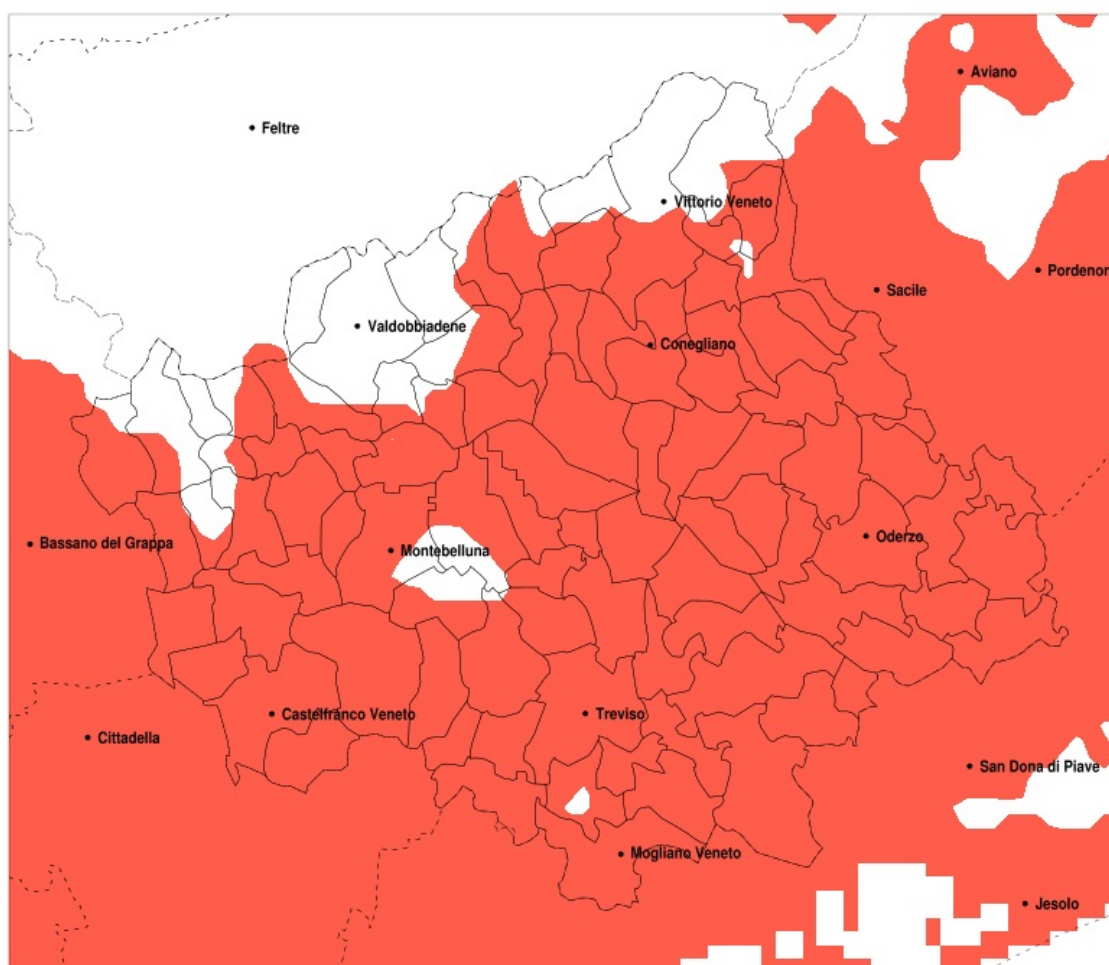


SERVIZIO DI ALERT EX-POST

Siccità nella Provincia di Treviso del 09-08-2022

Mappa della Provincia con evidenziati eventuali superamenti della soglia (in rosso)



meteoleaks®

Meteoleaks è l'app che rende accessibili a tutti i dati meteo veri, storici e in tempo reale.
www.meteoleaks.com



Sistema di gestione certificato ISO 9001:2015 per l'Erogazione di servizi meteorologici professionali.

Siccità (mm) dal 11-07-2022 al 09-08-2022					
Comune	max	min	med	Porzione comunale interessata	Media 5 anni
Altivole	59	23	37	100%	84
Arcade	40	12	23	100%	86
Asolo	82	34	50	80%	92
Borso del Grappa	125	31	61	75%	103
Breda di Piave	42	11	20	100%	83
Caerano di San Marco	50	29	39	100%	82
Cappella Maggiore	102	44	65	70%	103
Carbonera	44	13	28	100%	82
Casale sul Sile	54	14	31	100%	83
Casier	59	25	38	100%	80
Castelcucco	100	40	66	50%	100
Castelfranco Veneto	43	11	25	100%	77
Castello di Godego	43	19	29	100%	83
Cavaso del Tomba	156	42	77	55%	109
Cessalto	27	11	21	100%	61
Chiarano	27	6	16	100%	62
Cimadolmo	32	10	16	100%	80
Cison di Valmarino	138	27	72	60%	112
Codogne	36	8	22	100%	78
Colle Umberto	71	27	48	95%	93
Conegliano	59	18	38	100%	89
Cordignano	92	15	48	95%	99
Cornuda	83	36	49	95%	94
Crocetta del Montello	97	28	46	95%	88
Farra di Soligo	132	21	62	60%	98
Follina	145	24	78	55%	108
Fontanelle	30	4	13	100%	72
Fonte	82	29	53	70%	93
Fregona	111	50	84	35%	116
Gaiarine	43	7	20	100%	79
Giavera del Montello	59	15	32	100%	86
Godega di Sant Urbano	65	13	31	100%	84
Gorgo al Monticano	31	5	12	100%	59

Precipitazione in 30 giorni (mm) dal 11-07-2022 al 09-08-2022					
Comune	max	min	med	Porzione comunale interessata	Media 5 anni
Istrana	58	18	29	95%	81
Loria	55	19	31	100%	87
Mansue	20	4	11	100%	65
Mareno di Piave	46	13	25	100%	80
Maser	69	31	43	100%	90
Maserada sul Piave	33	11	18	100%	81
Meduna di Livenza	36	5	15	100%	59
Miane	142	32	91	25%	101
Mogliano Veneto	59	14	31	100%	80
Monastier di Treviso	46	14	27	100%	79
Monfumo	81	38	55	90%	101
Montebelluna	63	25	42	85%	80
Morgano	30	18	22	100%	83
Moriago della Battaglia	131	21	57	70%	94
Motta di Livenza	27	5	15	100%	59
Nervesa della Battaglia	41	14	27	100%	85
Oderzo	22	4	10	100%	66
Ormelle	30	6	13	100%	76
Orsago	62	15	33	100%	87
Paese	63	18	36	90%	79
Pederobba	102	39	64	65%	103
Pieve del Grappa	177	33	84	35%	102
Pieve di Soligo	72	21	36	100%	91
Ponte di Piave	26	6	14	100%	73
Ponzano Veneto	63	12	37	95%	79
Portobuffole	20	7	14	100%	69
Possagno	177	56	98	20%	108
Povegliano	63	12	33	95%	82
Preganziol	59	23	39	100%	79
Quinto di Treviso	47	18	29	100%	78
Refrontolo	65	21	38	100%	92
Resana	35	12	21	100%	75
Revine Lago	124	47	78	40%	106

Precipitazione in 30 giorni (mm) dal 11-07-2022 al 09-08-2022					
Comune	max	min	med	Porzione comunale interessata	Media 5 anni
Riese Pio X	60	22	35	100%	86
Roncade	42	15	27	100%	88
Salgareda	27	9	17	100%	68
San Biagio di Callalta	44	12	24	100%	81
San Fior	63	18	35	100%	84
San Pietro di Feletto	65	21	38	100%	91
San Polo di Piave	30	8	15	100%	78
San Vendemiano	59	15	31	100%	82
San Zenone degli Ezzelini	80	27	44	90%	94
Santa Lucia di Piave	46	14	24	100%	82
Sarmede	92	40	68	75%	111
Sernaglia della Battaglia	105	21	38	95%	87
Silea	44	20	32	100%	82
Spresiano	35	12	20	100%	82
Susegana	41	18	27	100%	84
Tarzo	94	30	58	75%	101
Trevignano	63	24	43	75%	77
Treviso	59	18	36	100%	78
Valdobbiadene	149	39	92	20%	97
Vazzola	36	8	19	100%	77
Vedelago	52	16	29	100%	80
Vidor	132	32	74	50%	97
Villorba	48	12	28	100%	80
Vittorio Veneto	149	27	78	45%	104
Volpago del Montello	63	22	41	80%	82
Zenson di Piave	36	13	23	100%	72
Zero Branco	59	18	30	100%	82