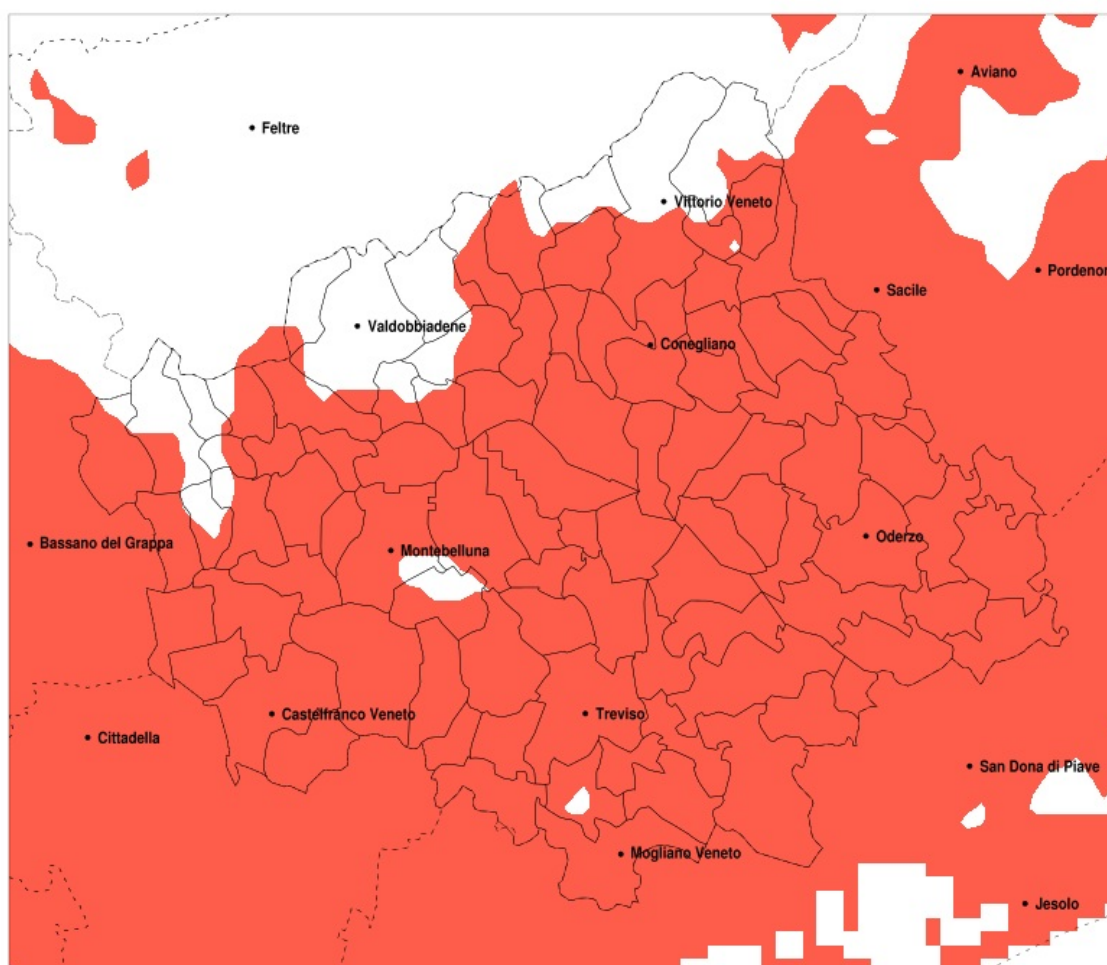


## SERVIZIO DI ALERT EX-POST

### Siccità nella Provincia di Treviso del 10-08-2022

Mappa della Provincia con evidenziati eventuali superamenti della soglia (in rosso)



meteoleaks®

Meteoleaks è l'app che rende accessibili a tutti i dati meteo veri, storici e in tempo reale.  
[www.meteoleaks.com](http://www.meteoleaks.com)



Sistema di gestione certificato ISO 9001:2015 per l'Erogazione di servizi meteorologici professionali.

| Siccità (mm) dal 12-07-2022 al 10-08-2022 |     |     |     |                               |              |
|---|-----|-----|-----|-------------------------------|--------------|
| Comune                                    | max | min | med | Porzione comunale interessata | Media 5 anni |
| Altivole                                  | 59  | 23  | 37  | 100%                          | 86           |
| Arcade                                    | 39  | 12  | 22  | 100%                          | 87           |
| Asolo                                     | 82  | 34  | 49  | 85%                           | 94           |
| Borso del Grappa                          | 125 | 31  | 61  | 75%                           | 108          |
| Breda di Piave                            | 42  | 11  | 20  | 100%                          | 84           |
| Caerano di San Marco                      | 46  | 28  | 37  | 100%                          | 83           |
| Cappella Maggiore                         | 102 | 43  | 64  | 70%                           | 104          |
| Carbonera                                 | 44  | 13  | 28  | 100%                          | 83           |
| Casale sul Sile                           | 54  | 14  | 31  | 100%                          | 86           |
| Casier                                    | 59  | 25  | 38  | 100%                          | 82           |
| Castelcucco                               | 99  | 39  | 65  | 60%                           | 103          |
| Castelfranco Veneto                       | 43  | 11  | 25  | 100%                          | 78           |
| Castello di Godego                        | 43  | 19  | 29  | 100%                          | 83           |
| Cavaso del Tomba                          | 155 | 40  | 75  | 60%                           | 113          |
| Cessalto                                  | 27  | 11  | 21  | 100%                          | 66           |
| Chiarano                                  | 27  | 6   | 16  | 100%                          | 66           |
| Cimadolmo                                 | 32  | 10  | 16  | 100%                          | 82           |
| Cison di Valmarino                        | 135 | 27  | 72  | 65%                           | 112          |
| Codogne                                   | 36  | 8   | 21  | 100%                          | 80           |
| Colle Umberto                             | 71  | 27  | 47  | 100%                          | 95           |
| Conegliano                                | 59  | 18  | 37  | 100%                          | 91           |
| Cordignano                                | 91  | 14  | 46  | 100%                          | 101          |
| Cornuda                                   | 77  | 32  | 45  | 100%                          | 96           |
| Crocetta del Montello                     | 92  | 24  | 40  | 100%                          | 91           |
| Farra di Soligo                           | 126 | 19  | 59  | 65%                           | 100          |
| Follina                                   | 142 | 22  | 76  | 55%                           | 109          |
| Fontanelle                                | 30  | 4   | 13  | 100%                          | 74           |
| Fonte                                     | 82  | 29  | 53  | 75%                           | 96           |
| Fregona                                   | 111 | 50  | 84  | 35%                           | 117          |
| Gaiarine                                  | 40  | 7   | 18  | 100%                          | 82           |
| Giavera del Montello                      | 51  | 14  | 29  | 100%                          | 88           |
| Godega di Sant Urbano                     | 63  | 13  | 30  | 100%                          | 87           |
| Gorgo al Monticano                        | 30  | 5   | 12  | 100%                          | 62           |

| Precipitazione in 30 giorni (mm) dal 12-07-2022 al 10-08-2022 |     |     |     |                               |              |
|---|-----|-----|-----|-------------------------------|--------------|
| Comune  | max | min | med | Porzione comunale interessata | Media 5 anni |
| Istrana   | 56  | 18  | 28  | 95%                           | 82           |
| Loria   | 55  | 19  | 31  | 100%                          | 88           |
| Mansue  | 19  | 4   | 11  | 100%                          | 67           |
| Mareno di Piave   | 46  | 13  | 24  | 100%                          | 82           |
| Maser   | 63  | 30  | 41  | 100%                          | 92           |
| Maserada sul Piave  | 33  | 11  | 18  | 100%                          | 82           |
| Meduna di Livenza   | 36  | 5   | 15  | 100%                          | 62           |
| Miane   | 138 | 31  | 87  | 30%                           | 103          |
| Mogliano Veneto   | 59  | 14  | 31  | 100%                          | 81           |
| Monastier di Treviso  | 46  | 14  | 27  | 100%                          | 82           |
| Monfumo   | 80  | 36  | 53  | 95%                           | 103          |
| Montebelluna  | 58  | 24  | 38  | 95%                           | 81           |
| Morgano   | 30  | 18  | 22  | 100%                          | 84           |
| Moriago della Battaglia                                       | 126 | 19  | 52  | 75%                           | 97           |
| Motta di Livenza  | 27  | 5   | 15  | 100%                          | 62           |
| Nervesa della Battaglia                                       | 39  | 14  | 25  | 100%                          | 88           |
| Oderzo  | 22  | 4   | 10  | 100%                          | 68           |
| Ormelle   | 30  | 6   | 13  | 100%                          | 78           |
| Orsago  | 61  | 13  | 31  | 100%                          | 89           |
| Paese   | 58  | 18  | 35  | 100%                          | 80           |
| Pederobba   | 100 | 33  | 59  | 80%                           | 106          |
| Pieve del Grappa  | 175 | 33  | 84  | 40%                           | 107          |
| Pieve di Soligo   | 71  | 19  | 35  | 100%                          | 93           |
| Ponte di Piave  | 26  | 6   | 14  | 100%                          | 75           |
| Ponzano Veneto  | 54  | 12  | 35  | 100%                          | 80           |
| Portobuffole  | 19  | 7   | 14  | 100%                          | 72           |
| Possagno  | 175 | 54  | 97  | 25%                           | 113          |
| Povegliano  | 54  | 12  | 31  | 100%                          | 83           |
| Preganziol  | 59  | 23  | 39  | 100%                          | 80           |
| Quinto di Treviso   | 47  | 18  | 29  | 100%                          | 78           |
| Refrontolo  | 65  | 19  | 38  | 100%                          | 94           |
| Resana  | 35  | 12  | 21  | 100%                          | 75           |
| Revine Lago   | 124 | 47  | 78  | 40%                           | 106          |

| Precipitazione in 30 giorni (mm) dal 12-07-2022 al 10-08-2022 |     |     |     |                               |              |
|---|-----|-----|-----|-------------------------------|--------------|
| Comune  | max | min | med | Porzione comunale interessata | Media 5 anni |
| Riese Pio X   | 60  | 22  | 35  | 100%                          | 87           |
| Roncade   | 42  | 15  | 27  | 100%                          | 91           |
| Salgareda   | 27  | 9   | 17  | 100%                          | 72           |
| San Biagio di Callalta  | 44  | 12  | 24  | 100%                          | 84           |
| San Fior  | 62  | 18  | 35  | 100%                          | 87           |
| San Pietro di Feletto   | 65  | 20  | 37  | 100%                          | 92           |
| San Polo di Piave   | 30  | 8   | 15  | 100%                          | 80           |
| San Vendemiano  | 59  | 15  | 31  | 100%                          | 85           |
| San Zenone degli Ezzelini                                     | 80  | 27  | 44  | 90%                           | 96           |
| Santa Lucia di Piave  | 46  | 14  | 24  | 100%                          | 84           |
| Sarmede   | 91  | 38  | 67  | 80%                           | 113          |
| Segusino  | 137 | 62  | 86  | 20%                           | 100          |
| Sernaglia della Battaglia                                     | 101 | 19  | 35  | 95%                           | 90           |
| Silea   | 44  | 20  | 32  | 100%                          | 85           |
| Spresiano   | 33  | 12  | 19  | 100%                          | 83           |
| Susegana  | 41  | 17  | 26  | 100%                          | 87           |
| Tarzo   | 94  | 30  | 58  | 80%                           | 102          |
| Trevignano  | 58  | 22  | 39  | 90%                           | 79           |
| Treviso   | 59  | 18  | 36  | 100%                          | 79           |
| Valdobbiadene   | 129 | 33  | 82  | 30%                           | 100          |
| Vazzola   | 36  | 8   | 19  | 100%                          | 79           |
| Vedelago  | 51  | 16  | 29  | 100%                          | 82           |
| Vidor   | 126 | 26  | 67  | 55%                           | 99           |
| Villorba  | 47  | 12  | 27  | 100%                          | 81           |
| Vittorio Veneto   | 149 | 27  | 78  | 45%                           | 105          |
| Volpago del Montello  | 58  | 20  | 36  | 95%                           | 84           |
| Zenson di Piave   | 36  | 13  | 23  | 100%                          | 76           |
| Zero Branco   | 59  | 18  | 30  | 100%                          | 82           |