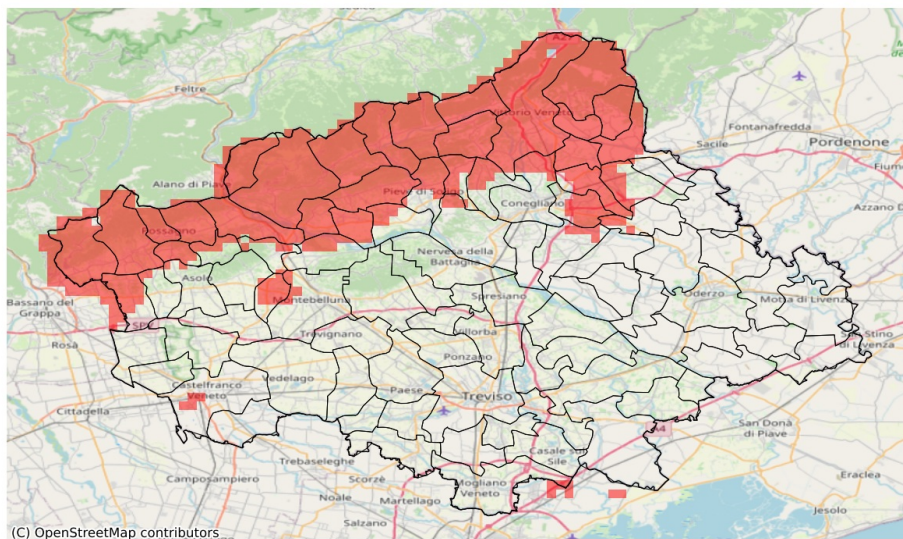


SERVIZIO DI ALERT EX-POST

Siccità nella Provincia di Treviso

del 16-04-2023

Mappa della Provincia con evidenziati eventuali superamenti soglia (in rosso)



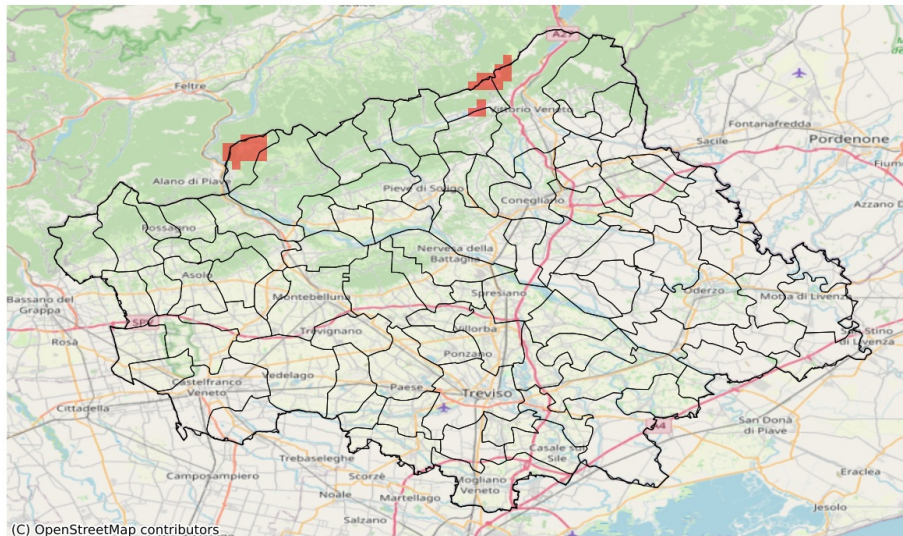
Precipitazione cumulata in 30 giorni (mm) dal 18-03-2023 al 16-04-2023					
Comune	Max	Min	Media	Porzione comunale interessata (%)	Media 5 anni
Borso del Grappa	43	36	39	100	85
Caerano di San Marco	53	46	50	32	73
Cappella Maggiore	56	50	52	100	106
Castelcucco	57	52	56	64	88
Cavaso del Tomba	63	56	59	100	101
Cison di Valmarino	73	59	64	100	114
Codognè	56	47	51	20	74
Colle Umberto	60	49	54	96	91
Conegliano	65	51	60	21	86
Cordignano	64	50	55	56	86
Cornuda	59	48	54	44	81
Crocetta del Montello	58	50	54	20	78
Farra di Soligo	56	46	51	97	94
Follina	73	56	63	100	110
Fonte	76	46	56	28	73
Fregona	76	51	58	100	117
Godega di Sant'Urbano	57	46	51	43	76
Miane	62	50	55	100	108
Monfumo	59	56	58	40	87
Moriago della Battaglia	57	48	52	95	85
Pederobba	63	56	59	86	93
Pieve del Grappa	58	40	48	96	90
Pieve di Soligo	61	50	56	60	85
Possagno	56	52	53	100	106
Refrontolo	60	55	57	68	87
Revine Lago	59	42	51	100	114
San Fior	59	46	51	82	80
San Pietro di Feletto	65	56	60	29	88
San Vendemiano	61	46	50	65	77
San Zenone degli Ezzelini	53	37	44	61	71
Sarmede	60	50	54	100	104
Segusino	58	55	57	100	103
Sernaglia della Battaglia	62	48	56	35	82
Tarzo	62	42	54	100	107
Valdobbiadene	60	50	55	100	101
Vidor	58	52	54	95	92
Vittorio Veneto	65	50	60	90	103

SERVIZIO DI ALERT EX-POST

Grandine nella Provincia di Treviso

del 16-04-2023

Mappa della Provincia con evidenziati eventuali superamenti soglia (in rosso)



Probabilità di eventi compatibili con grandine (%) del 16-04-2023				
Comune	Max	Min	Media	Porzione comunale interessata (%)
Revine Lago	6	0	2	29