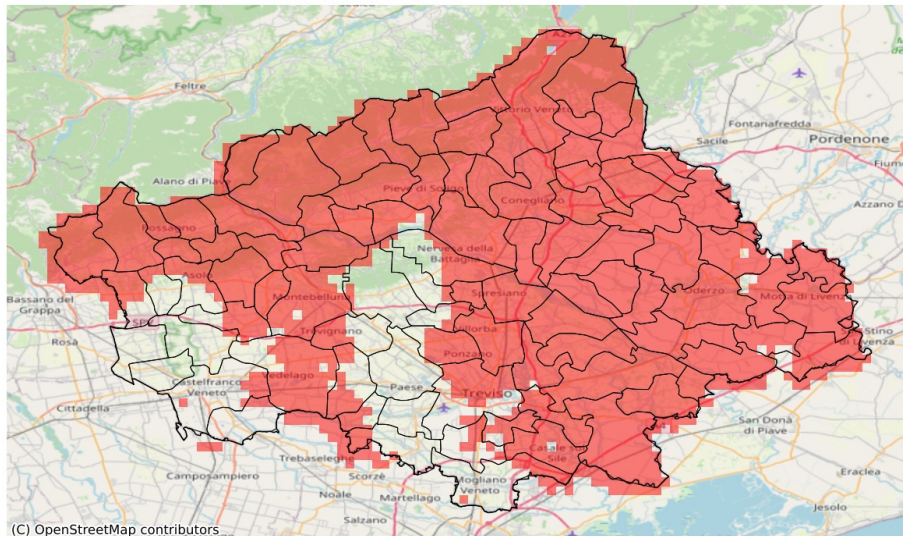


SERVIZIO DI ALERT EX-POST

Siccità nella Provincia di Treviso

del 28-04-2023

Mappa della Provincia con evidenziati eventuali superamenti soglia (in rosso)



(C) OpenStreetMap contributors

Precipitazione cumulata in 30 giorni (mm) dal 30-03-2023 al 28-04-2023					
Comune	Max	Min	Media	Porzione comunale interessata (%)	Media 5 anni
Altivole	72	57	64	39	93
Arcade	71	57	62	94	104
Asolo	93	65	70	30	100
Borso del Grappa	55	48	51	100	115
Breda di Piave	60	53	56	100	104
Caerano di San Marco	58	55	57	100	100
Cappella Maggiore	68	58	63	100	137
Carbonera	57	52	55	92	94
Casale sul Sile	60	42	50	95	88
Casier	61	47	55	84	87
Castelcuoco	71	66	69	100	122
Cavaso del Tomba	72	64	67	100	144
Cessalto	58	51	55	85	87
Chiarano	59	55	56	87	88
Cimadolmo	57	46	52	100	107
Cison di Valmarino	73	64	68	100	159
Codognè	57	46	51	100	105
Colle Umberto	69	54	63	100	120
Conegliano	74	53	67	100	115
Cordignano	66	54	59	100	118
Cornuda	64	55	60	100	114
Crocetta del Montello	69	57	60	100	108
Farra di Soligo	70	55	63	100	128
Follina	71	64	67	100	155
Fontanelle	57	49	54	100	100
Fonte	93	61	71	31	100
Fregona	100	62	70	100	154
Gaiarine	62	51	57	100	109
Godega di Sant'Urbano	58	48	52	100	107
Gorgo al Monticano	59	54	56	94	89
Istrana	69	54	60	71	92
Mansuè	61	53	57	94	93
Mareno di Piave	59	44	50	100	104
Maser	68	56	61	93	103
Maserada sul Piave	59	52	56	100	108
Meduna di Livenza	59	53	54	100	88
Miane	82	64	72	100	150
Mogliano Veneto	65	42	56	21	83
Monastier di Treviso	56	48	52	100	89
Monfumo	67	63	65	100	123

Precipitazione cumulata in 30 giorni (mm) dal 30-03-2023 al 28-04-2023					
Comune	Max	Min	Media	Porzione comunale interessata (%)	Media 5 anni
Montebelluna	66	53	58	84	94
Morgano	67	52	58	69	88
Moriago della Battaglia	68	51	58	100	117
Motta di Livenza	56	53	54	100	90
Nervesa della Battaglia	81	56	69	53	107
Oderzo	60	52	56	100	98
Ormelle	59	52	56	100	105
Orsago	60	51	55	100	110
Pederobba	69	57	64	100	132
Pieve del Grappa	72	52	62	100	124
Pieve di Soligo	71	58	67	95	117
Ponte di Piave	60	55	58	100	98
Ponzano Veneto	70	60	64	59	98
Portobuffolè	61	55	59	100	96
Possagno	72	66	69	100	146
Povegliano	75	61	68	43	101
Preganziol	65	58	60	21	88
Refrontolo	69	65	67	100	120
Revine Lago	71	54	62	100	151
Roncade	54	41	48	100	87
Salgareda	58	53	56	98	88
San Biagio di Callalta	58	47	54	100	95
San Fior	68	47	55	100	110
San Pietro di Fioletto	74	62	69	100	119
San Polo di Piave	57	45	51	100	103
San Vendemiano	69	47	53	100	107
San Zenone degli Ezzelini	70	51	61	52	96
Santa Lucia di Piave	62	52	56	100	106
Sarmede	71	57	63	100	139
Segusino	62	58	60	100	151
Sernaglia della Battaglia	74	59	67	81	114
Silea	55	44	48	95	86
Spresiano	61	53	57	100	104
Susegana	74	55	64	92	109
Tarzo	71	54	64	100	143
Trevignano	72	54	64	49	97
Treviso	67	52	60	35	89
Valdobbiadene	73	55	60	100	140
Vazzola	54	44	48	100	99
Vedelago	65	54	57	69	88

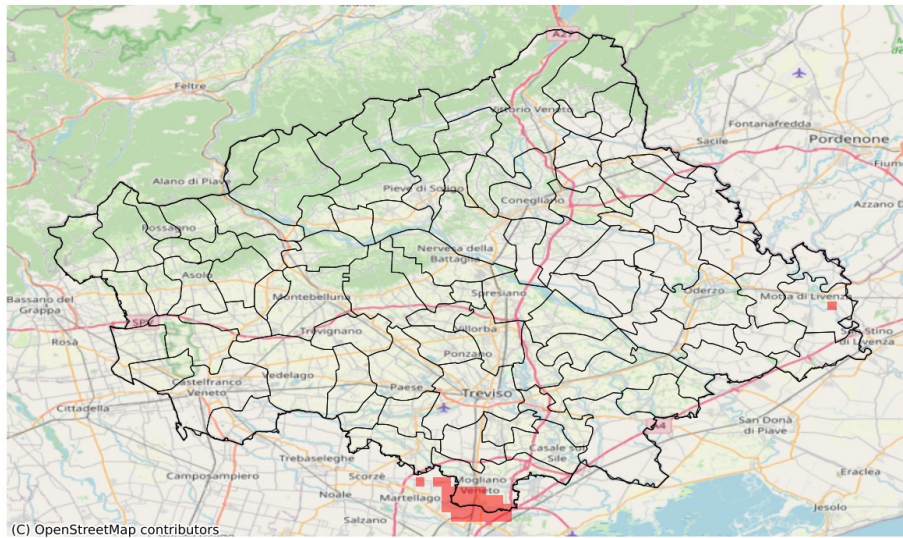
Precipitazione cumulata in 30 giorni (mm) dal 30-03-2023 al 28-04-2023					
Comune	Max	Min	Media	Porzione comunale interessata (%)	Media 5 anni
Vidor	61	50	56	100	127
Villorba	66	55	60	100	100
Vittorio Veneto	72	62	69	100	134
Zenson di Piave	57	51	53	100	90
Zero Branco	63	44	56	36	82

SERVIZIO DI ALERT EX-POST

Grandine nella Provincia di Treviso

del 28-04-2023

Mappa della Provincia con evidenziati eventuali superamenti soglia (in rosso)



Probabilità di eventi compatibili con grandine (%) del 28-04-2023				
Comune	Max	Min	Media	Porzione comunale interessata (%)
Mogliano Veneto	27	0	4	31