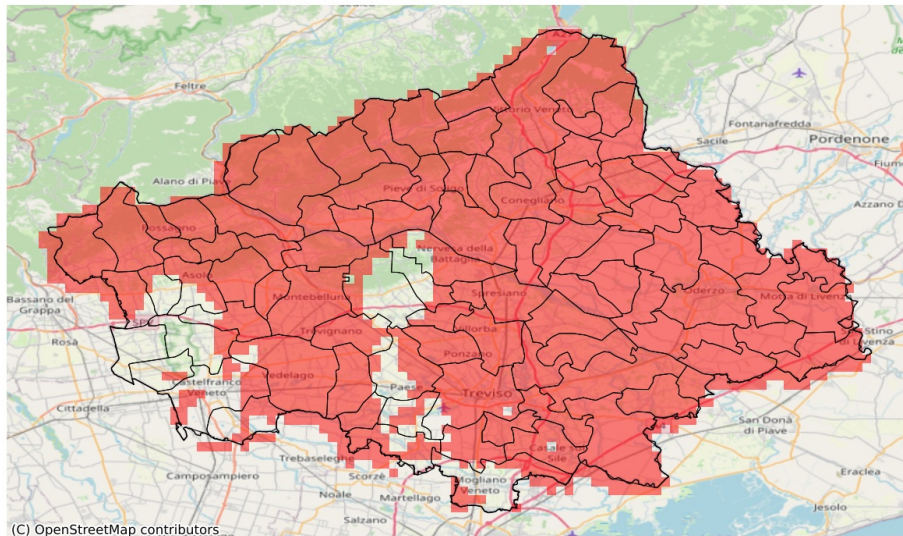


SERVIZIO DI ALERT EX-POST

Siccità nella Provincia di Treviso

del 29-04-2023

Mappa della Provincia con evidenziati eventuali superamenti soglia (in rosso)



Precipitazione cumulata in 30 giorni (mm) dal 31-03-2023 al 29-04-2023					
Comune	Max	Min	Media	Porzione comunale interessata (%)	Media 5 anni
Altivole	72	57	64	64	96
Arcade	71	57	62	100	110
Asolo	93	65	70	36	103
Borso del Grappa	55	48	51	100	118
Breda di Piave	60	53	56	100	112
Caerano di San Marco	58	55	57	100	104
Cappella Maggiore	70	60	64	100	142
Carbonera	57	52	55	100	102
Casale sul Sile	60	42	50	100	96
Casier	61	47	55	100	94
Castelcuoco	71	67	69	100	126
Castelfranco Veneto	71	55	60	32	88
Cavaso del Tomba	72	64	67	100	148
Cessalto	58	51	55	100	96
Chiarano	59	55	56	100	97
Cimadolmo	57	46	52	100	115
Cison di Valmarino	73	64	68	100	162
Codognè	57	47	52	100	110
Colle Umberto	69	56	64	100	123
Conegliano	74	53	67	100	118
Cordignano	67	56	61	100	122
Cornuda	64	55	60	100	117
Crocetta del Montello	69	57	60	100	111
Farra di Soligo	70	55	63	100	131
Follina	71	64	67	100	157
Fontanelle	57	49	54	100	107
Fonte	93	62	71	38	103
Fregona	100	64	71	100	160
Gaiarine	63	52	58	100	115
Giavera del Montello	82	64	75	39	110
Godega di Sant'Urbano	60	50	54	100	111
Gorgo al Monticano	59	54	56	100	97
Istrana	69	54	60	96	99
Mansuè	61	53	57	100	101
Mareno di Piave	59	44	50	100	109
Maser	68	56	61	100	106
Maserada sul Piave	59	52	56	100	116
Meduna di Livenza	60	53	55	100	94
Miane	82	64	72	100	152
Mogliano Veneto	65	42	57	42	88

Precipitazione cumulata in 30 giorni (mm) dal 31-03-2023 al 29-04-2023					
Comune	Max	Min	Media	Porzione comunale interessata (%)	Media 5 anni
Monastier di Treviso	56	48	52	100	97
Monfumo	67	63	66	100	126
Montebelluna	66	53	58	100	99
Morgano	67	52	58	96	95
Moriago della Battaglia	68	51	58	100	121
Motta di Livenza	56	53	54	100	97
Nervesa della Battaglia	81	56	69	74	113
Oderzo	60	52	56	100	107
Ormelle	59	52	56	100	115
Orsago	62	52	57	100	114
Paese	71	63	68	57	102
Pederobba	69	57	64	100	135
Pieve del Grappa	72	52	62	100	128
Pieve di Soligo	71	58	67	100	120
Ponte di Piave	60	55	58	100	108
Ponzano Veneto	70	60	64	97	105
Portobuffolè	61	56	59	100	103
Possagno	72	66	69	100	151
Povegliano	75	61	68	89	108
Preganziol	65	59	61	62	93
Quinto di Treviso	67	57	63	43	95
Refrontolo	69	65	67	100	122
Resana	60	54	57	43	84
Revine Lago	71	54	62	100	153
Roncade	54	41	48	100	95
Salgareda	58	53	56	100	97
San Biagio di Callalta	58	47	54	100	103
San Fior	68	48	56	100	114
San Pietro di Feletto	74	62	69	100	121
San Polo di Piave	57	45	51	100	111
San Vendemiano	69	47	54	100	111
San Zenone degli Ezzelini	70	51	61	64	99
Santa Lucia di Piave	62	52	56	100	111
Sarmede	71	58	64	100	145
Segusino	62	58	60	100	156
Sernaglia della Battaglia	74	59	67	96	117
Silea	55	44	49	100	93
Spresiano	61	53	57	100	112
Susegana	74	55	64	98	113
Tarzo	71	54	64	100	144

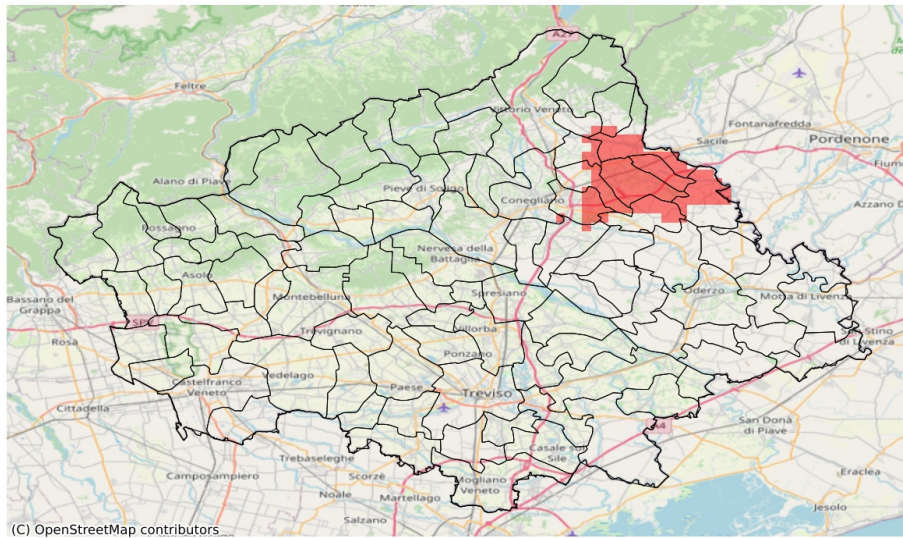
Precipitazione cumulata in 30 giorni (mm) dal 31-03-2023 al 29-04-2023					
Comune	Max	Min	Media	Porzione comunale interessata (%)	Media 5 anni
Trevignano	72	54	64	87	104
Treviso	67	52	61	75	96
Valdobbiadene	73	55	60	100	142
Vazzola	55	44	48	100	106
Vedelago	65	54	57	92	94
Vidor	61	50	56	100	130
Villorba	66	55	60	100	107
Vittorio Veneto	72	63	69	100	136
Volpago del Montello	82	62	72	50	107
Zenson di Piave	57	51	53	100	98
Zero Branco	63	45	56	66	87

SERVIZIO DI ALERT EX-POST

Grandine nella Provincia di Treviso

del 29-04-2023

Mappa della Provincia con evidenziati eventuali superamenti soglia (in rosso)



(C) OpenStreetMap contributors

Probabilità di eventi compatibili con grandine (%) del 29-04-2023				
Comune	Max	Min	Media	Porzione comunale interessata (%)
Codognè	22	0	6	40
Colle Umberto	20	0	5	24
Cordignano	52	0	26	88
Gaiarine	40	0	10	55
Godega di Sant'Urbano	52	9	21	100
Orsago	52	9	25	100
San Fior	20	0	9	47
San Vendemiano	20	0	6	39
Sarmede	38	0	8	35