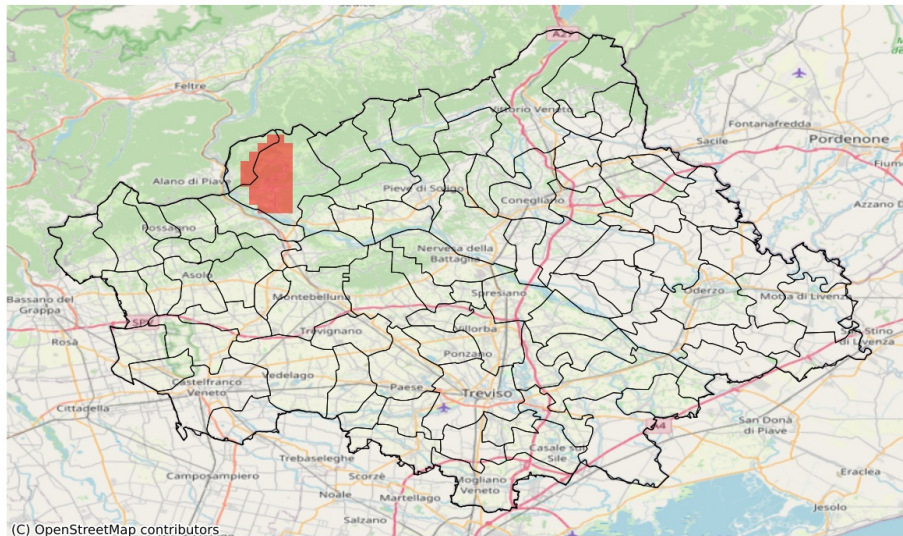


SERVIZIO DI ALERT EX-POST

Vento forte nella Provincia di Treviso

del 01-05-2023

Mappa della Provincia con evidenziati eventuali superamenti soglia (in rosso)



(C) OpenStreetMap contributors

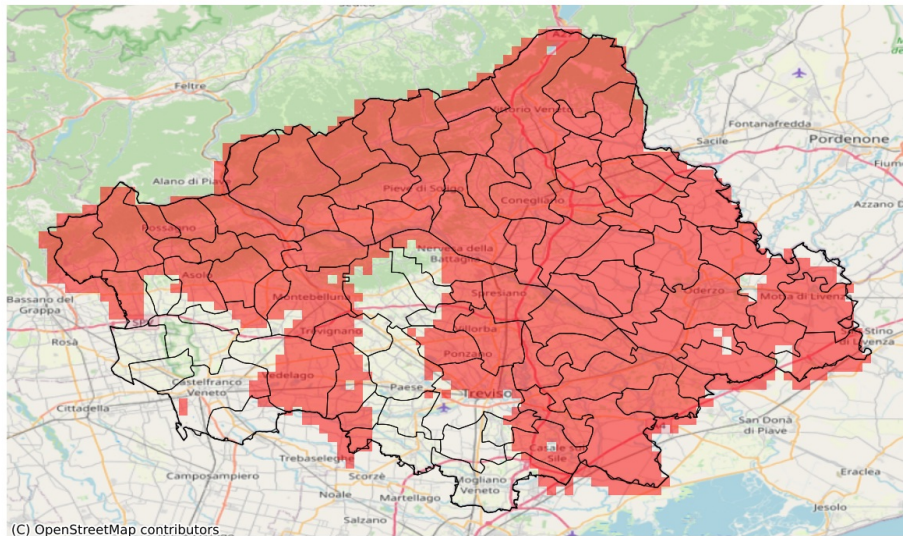
Raffica massima del vento (m/s) del 01-05-2023				
Comune	Max	Min	Media	Porzione comunale interessata (%)
Valdobbiadene	14	12	13	39

SERVIZIO DI ALERT EX-POST

Siccità nella Provincia di Treviso

del 01-05-2023

Mappa della Provincia con evidenziati eventuali superamenti soglia (in rosso)



(C) OpenStreetMap contributors

Precipitazione cumulata in 30 giorni (mm) dal 02-04-2023 al 01-05-2023					
Comune	Max	Min	Media	Porzione comunale interessata (%)	Media 5 anni
Altivole	84	65	75	20	105
Arcade	76	62	67	94	110
Asolo	102	74	80	47	119
Borso del Grappa	63	54	58	100	129
Breda di Piave	64	57	60	100	111
Caerano di San Marco	68	60	63	100	117
Cappella Maggiore	71	62	66	100	155
Carbonera	62	56	59	97	102
Casale sul Sile	71	50	58	77	95
Casier	70	52	62	44	93
Castelcuoco	80	76	78	100	139
Cavaso del Tomba	81	72	76	100	160
Cessalto	63	54	59	87	94
Chiarano	64	59	61	84	94
Cimadolmo	62	52	57	100	114
Cison di Valmarino	75	69	72	100	172
Codognè	61	50	55	100	108
Colle Umberto	72	58	67	100	132
Conegliano	76	56	70	100	125
Cordignano	69	59	63	100	127
Cornuda	72	60	65	100	136
Crocetta del Montello	72	60	64	100	126
Farra di Soligo	75	59	68	100	147
Follina	76	69	72	100	169
Fontanelle	61	53	59	100	104
Fonte	102	70	80	38	117
Fregona	97	65	71	100	175
Gaiarine	66	56	62	100	115
Godega di Sant'Urbano	62	53	56	100	112
Gorgo al Monticano	64	58	60	89	95
Istrana	74	61	66	87	103
Mansuè	66	57	62	94	100
Mareno di Piave	63	48	54	100	111
Maser	77	62	69	100	123
Maserada sul Piave	63	57	60	100	114
Meduna di Livenza	65	57	60	74	92
Miane	87	69	77	100	164
Monastier di Treviso	61	54	58	100	96
Monfumo	77	71	74	100	140
Montebelluna	71	59	63	81	105

Precipitazione cumulata in 30 giorni (mm) dal 02-04-2023 al 01-05-2023					
Comune	Max	Min	Media	Porzione comunale interessata (%)	Media 5 anni
Morgano	71	58	64	73	98
Moriago della Battaglia	71	54	62	100	135
Motta di Livenza	60	57	59	100	94
Nervesa della Battaglia	85	60	74	64	116
Oderzo	65	57	61	99	105
Ormelle	64	58	61	100	112
Orsago	65	55	60	100	115
Pederobba	78	61	70	100	150
Pieve del Grappa	82	60	70	100	140
Pieve di Soligo	75	64	70	100	136
Ponte di Piave	65	60	62	94	106
Ponzano Veneto	76	64	69	70	106
Portobuffolè	66	60	64	100	103
Possagno	81	75	78	100	164
Povegliano	81	66	73	57	109
Refrontolo	71	68	69	100	135
Revine Lago	72	51	62	100	162
Roncade	59	51	55	100	93
Salgareda	63	57	61	98	96
San Biagio di Callalta	63	52	59	100	102
San Fior	71	51	59	100	117
San Pietro di Feletto	76	65	71	100	130
San Polo di Piave	62	50	56	100	110
San Vendemiano	72	50	57	100	116
San Zenone degli Ezzelini	80	58	70	67	112
Santa Lucia di Piave	66	56	60	100	112
Sarmede	73	60	66	100	158
Segusino	67	62	64	100	167
Semaglia della Battaglia	77	64	72	100	130
Silea	59	51	54	97	93
Spresiano	66	58	62	100	112
Susegana	78	59	67	98	118
Tarzo	73	51	64	100	155
Trevignano	78	59	70	60	108
Treviso	73	56	66	33	96
Valdobbiadene	77	59	65	100	154
Vazzola	59	48	52	100	105
Vedelago	78	60	65	63	97
Vidor	66	53	59	100	146
Villorba	70	58	65	100	107

Precipitazione cumulata in 30 giorni (mm) dal 02-04-2023 al 01-05-2023					
Comune	Max	Min	Media	Porzione comunale interessata (%)	Media 5 anni
Vittorio Veneto	75	61	70	100	147
Volpago del Montello	89	67	77	35	111
Zenson di Piave	62	56	58	100	97
Zero Branco	69	51	63	24	87