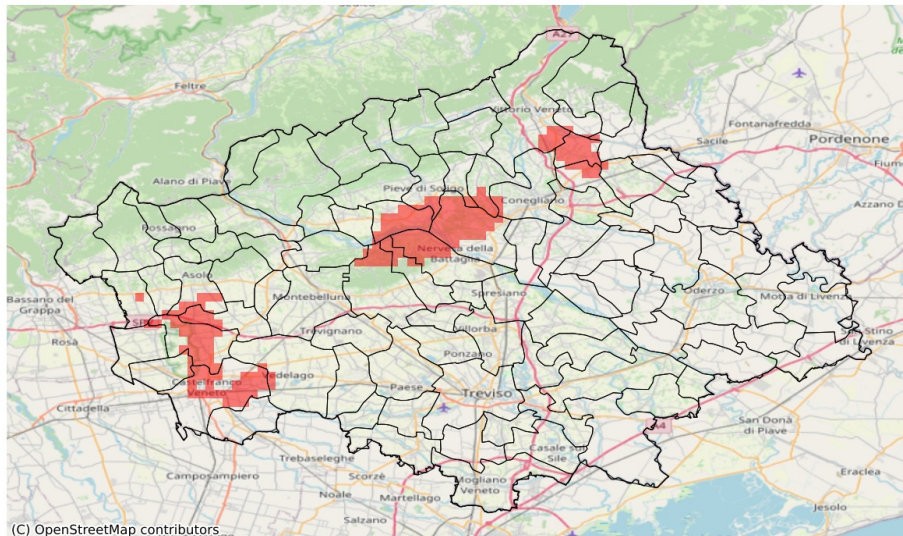


## SERVIZIO DI ALERT EX-POST

### Siccità nella Provincia di Treviso

del 25-06-2023

**Mappa della Provincia con evidenziati eventuali superamenti soglia (in rosso)**



(C) OpenStreetMap contributors

I dati riportati nelle tabelle (valori delle variabili meteorologiche e porzioni comunali interessate dall'avversità) sono elaborati tenendo conto delle sole aree ad uso agricolo al di sotto dei 1200m. Viene data visibilità solamente ai comuni la cui area agricola interessata dall'avversità in oggetto è superiore al 5%

Precipitazione cumulata in 30 giorni (mm) dal 27-05-2023 al 25-06-2023					
Comune	Max	Min	Media	Porzione comunale interessata (%)	Media 5 anni
Altivole	102	77	89	34	126
Asolo	119	77	89	34	125
Cappella Maggiore	120	80	95	35	134
Castelfranco Veneto	117	65	77	26	103
Colle Umberto	83	74	79	68	121
Conegliano	97	72	84	16	114
Cordignano	167	76	97	10	113
Fonte	122	78	93	14	127
Giavera del Montello	149	81	117	19	126
Maser	128	82	101	7	137
Nervesa della Battaglia	135	74	99	36	124
Pieve di Soligo	113	74	90	30	123
Refrontolo	112	70	84	32	118
Riese Pio X	105	72	85	45	124
San Fior	89	74	82	12	107
San Pietro di Feletto	112	69	83	33	120
San Zenone degli Ezzelini	134	80	99	6	124
Semaglia della Battaglia	117	75	89	62	131
Susegana	126	69	86	54	117
Vedelago	103	74	89	6	110
Vittorio Veneto	170	80	106	16	133
Volpago del Montello	147	88	123	8	130