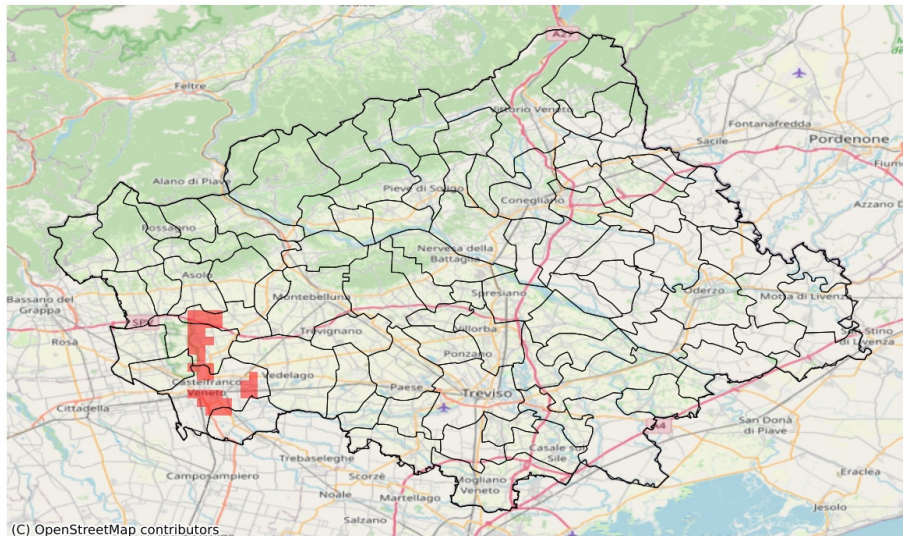


SERVIZIO DI ALERT EX-POST

Siccità nella Provincia di Treviso

del 02-07-2023

Mappa della Provincia con evidenziati eventuali superamenti soglia (in rosso)



I dati riportati nelle tabelle (valori delle variabili meteorologiche e porzioni comunali interessate dall'avversità) sono elaborati tenendo conto delle sole aree ad uso agricolo al di sotto dei 1200m. Viene data visibilità solamente ai comuni la cui area agricola interessata dall'avversità in oggetto è superiore al 5%

Precipitazione cumulata in 30 giorni (mm) dal 03-06-2023 al 02-07-2023					
Comune	Max	Min	Media	Porzione comunale interessata (%)	Media 5 anni
Altivole	90	70	79	23	107
Asolo	128	71	86	11	109
Castelfranco Veneto	109	56	70	21	94
Resana	82	56	65	7	77
Riese Pio X	98	67	78	21	106