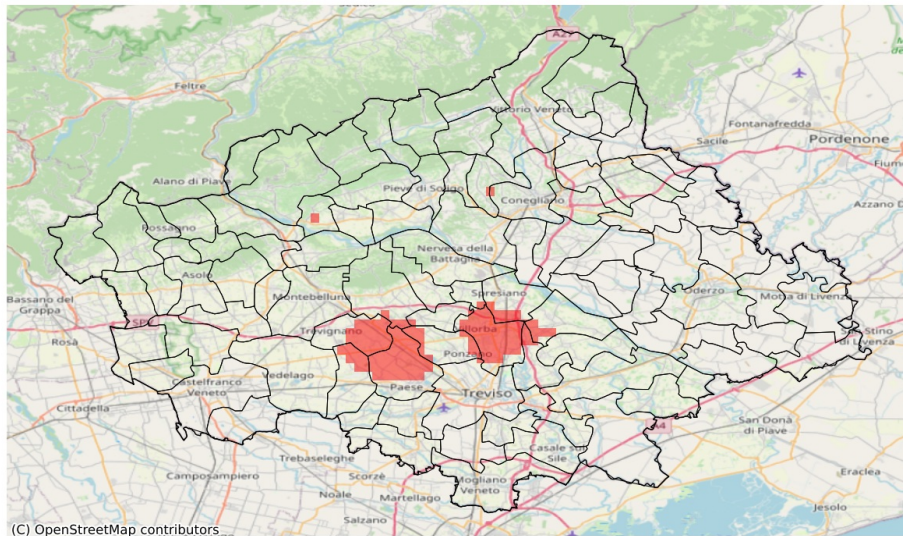


## SERVIZIO DI ALERT EX-POST

### Eccesso di pioggia in 10 giorni nella Provincia di Treviso

del 08-07-2023

Mappa della Provincia con evidenziati eventuali superamenti soglia (in rosso)



(C) OpenStreetMap contributors

I dati riportati nelle tabelle (valori delle variabili meteorologiche e porzioni comunali interessate dall'avversità) sono elaborati tenendo conto delle sole aree ad uso agricolo al di sotto dei 1200m. Viene data visibilità solamente ai comuni la cui area agricola interessata dall'avversità in oggetto è superiore al 5%

Precipitazione cumulata in 10 giorni (mm) dal 29-06-2023 al 08-07-2023					
Comune	Max	Min	Media	Porzione comunale interessata (%)	Media 5 anni
Arcade	85	71	76	17	28
Carbonera	92	43	63	14	35
Istrana	88	52	69	13	42
Maserada sul Piave	92	54	74	19	35
Paese	111	54	83	63	42
Ponzano Veneto	96	68	80	46	36
Povegliano	87	68	77	21	30
Spresiano	98	56	77	35	30
Trevignano	105	56	80	56	30
Villorba	98	64	82	58	31
Volpago del Montello	92	61	74	21	26