

I dati riportati nelle tabelle (valori delle variabili meteorologiche e porzioni comunali interessate dall'avversità) sono elaborati tenendo conto delle sole aree ad uso agricolo al di sotto dei 1200m. Viene data visibilità solamente ai comuni la cui area agricola interessata dall'avversità in oggetto è superiore al 5%

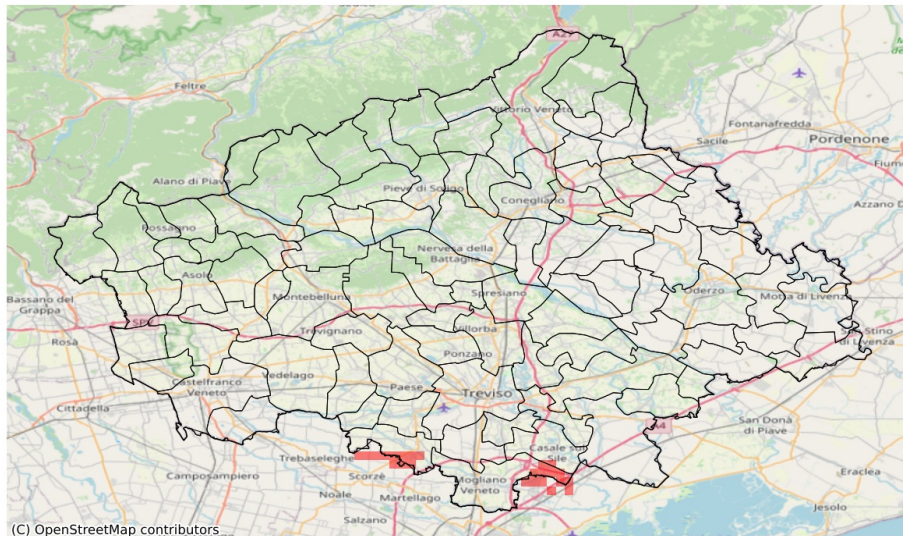
Precipitazione cumulata in 10 giorni (mm) dal 02-07-2023 al 11-07-2023					
Comune	Max	Min	Media	Porzione comunale interessata (%)	Media 5 anni
Arcade	80	64	69	6	41
Carbonera	88	41	60	14	38
Istrana	83	49	65	7	44
Maserada sul Piave	88	52	71	14	40
Paese	105	51	77	54	44
Ponzano Veneto	87	60	73	22	41
Spresiano	93	53	72	21	37
Trevignano	99	53	74	36	36
Villorba	93	60	77	40	36

SERVIZIO DI ALERT EX-POST

Siccità nella Provincia di Treviso

del 11-07-2023

Mappa della Provincia con evidenziati eventuali superamenti soglia (in rosso)



I dati riportati nelle tabelle (valori delle variabili meteorologiche e porzioni comunali interessate dall'avversità) sono elaborati tenendo conto delle sole aree ad uso agricolo al di sotto dei 1200m. Viene data visibilità solamente ai comuni la cui area agricola interessata dall'avversità in oggetto è superiore al 5%

Precipitazione cumulata in 30 giorni (mm) dal 12-06-2023 al 11-07-2023					
Comune	Max	Min	Media	Porzione comunale interessata (%)	Media 5 anni
Casale sul Sile	75	42	61	19	78
Mogliano Veneto	72	42	57	15	74
Zero Branco	70	57	62	18	86