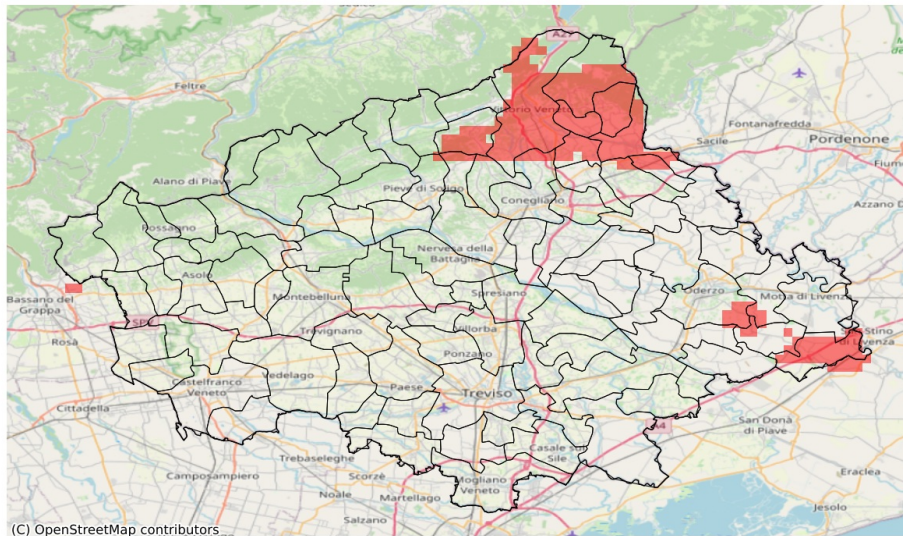


SERVIZIO DI ALERT EX-POST

Eccesso di pioggia in 10 giorni nella Provincia di Treviso

del 29-07-2023

Mappa della Provincia con evidenziati eventuali superamenti soglia (in rosso)



(C) OpenStreetMap contributors

I dati riportati nelle tabelle (valori delle variabili meteorologiche e porzioni comunali interessate dall'avversità) sono elaborati tenendo conto delle sole aree ad uso agricolo al di sotto dei 1200m. Viene data visibilità solamente ai comuni la cui area agricola interessata dall'avversità in oggetto è superiore al 5%

Precipitazione cumulata in 10 giorni (mm) dal 20-07-2023 al 29-07-2023					
Comune	Max	Min	Media	Porzione comunale interessata (%)	Media 5 anni
Borso del Grappa	106	32	52	10	34
Cappella Maggiore	118	86	104	100	39
Cessalto	94	63	81	61	21
Chiarano	86	68	77	29	24
Colle Umberto	102	66	82	56	35
Conegliano	86	51	64	9	36
Cordignano	107	73	89	73	30
Fregona	115	70	96	89	42
Gorgo al Monticano	89	44	65	22	21
Motta di Livenza	89	48	68	17	23
Oderzo	89	35	60	15	24
Orsago	90	73	79	28	29
Sarmede	118	101	110	100	36
Tarzo	87	65	78	57	38
Vittorio Veneto	103	63	86	73	42