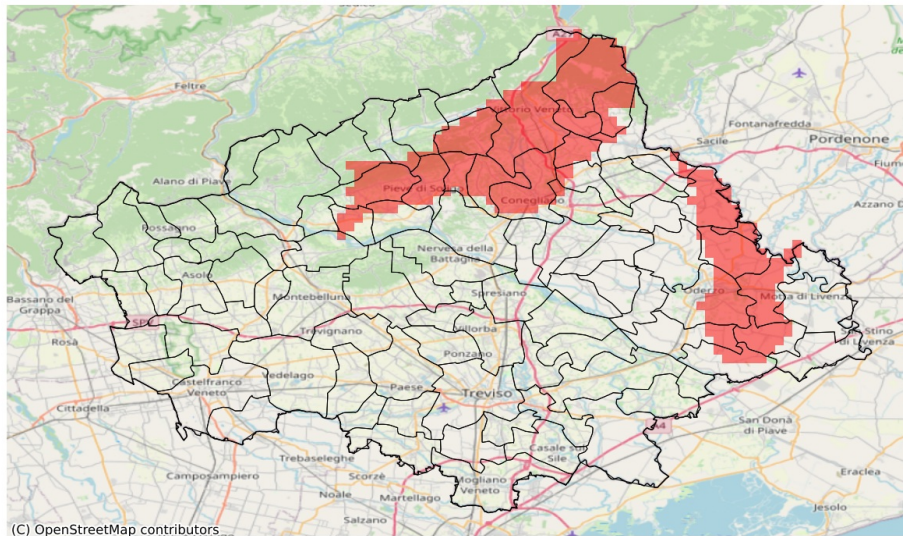


SERVIZIO DI ALERT EX-POST

Eccesso di pioggia in 10 giorni nella Provincia di Treviso

del 07-08-2023

Mappa della Provincia con evidenziati eventuali superamenti soglia (in rosso)



I dati riportati nelle tabelle (valori delle variabili meteorologiche e porzioni comunali interessate dall'avversità) sono elaborati tenendo conto delle sole aree ad uso agricolo al di sotto dei 1200m. Viene data visibilità solamente ai comuni la cui area agricola interessata dall'avversità in oggetto è superiore al 5%

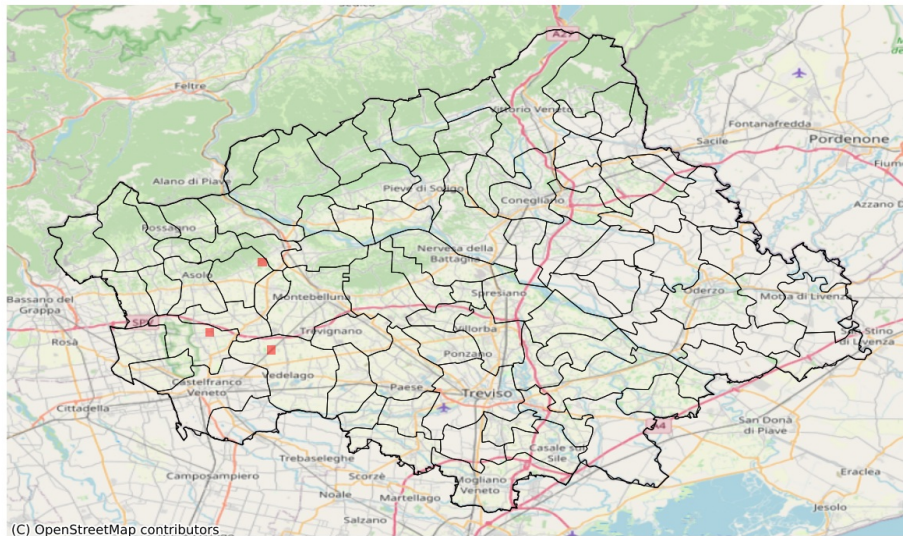
Precipitazione cumulata in 10 giorni (mm) dal 29-07-2023 al 07-08-2023					
Comune	Max	Min	Media	Porzione comunale interessata (%)	Media 5 anni
Cappella Maggiore	103	87	97	100	52
Chiarano	107	68	88	71	32
Colle Umberto	99	62	86	80	43
Conegliano	115	65	90	71	45
Cordignano	91	52	73	27	40
Farra di Soligo	117	80	96	74	57
Follina	117	79	104	22	73
Fregona	117	97	102	100	56
Gaiarine	111	53	84	71	31
Gorgo al Monticano	120	66	91	87	29
Mansuè	122	64	93	79	32
Meduna di Livenza	94	57	67	13	27
Miane	117	91	105	27	76
Moriago della Battaglia	87	60	79	30	51
Motta di Livenza	93	57	69	14	28
Oderzo	106	58	78	45	32
Pieve di Soligo	115	60	87	75	42
Ponte di Piave	105	53	66	20	34
Portobuffolè	116	88	106	100	31
Refrontolo	105	63	84	64	41
Revine Lago	100	78	88	43	58
Salgareda	96	60	69	19	33
San Fior	91	48	67	24	37
San Pietro di Feletto	117	62	91	71	43
San Vendemiano	97	51	67	13	38
Sarmede	106	78	93	85	56
Sernaglia della Battaglia	87	52	70	19	41
Tarzo	110	78	99	76	55
Vittorio Veneto	117	90	102	98	51

SERVIZIO DI ALERT EX-POST

Fulmini nube-terra nella Provincia di Treviso

del 07-08-2023

Mappa della Provincia con evidenziati eventuali superamenti soglia (in rosso)



Densità di fulmini nube-terra (numero fulmini / km ²) del 07-08-2023				
Comune	Max	Min	Media	Porzione comunale interessata (%)
Altivole	1	0	0	2
Cornuda	1	0	0	3
Maser	1	0	0	2
Riese Pio X	1	0	0	2
Vedelago	1	0	0	1