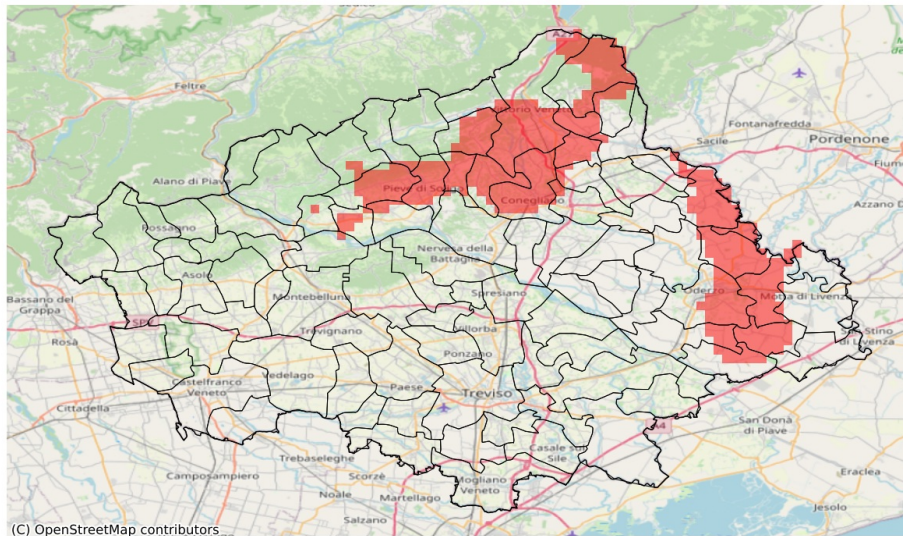


SERVIZIO DI ALERT EX-POST

Eccesso di pioggia in 10 giorni nella Provincia di Treviso

del 08-08-2023

Mappa della Provincia con evidenziati eventuali superamenti soglia (in rosso)



I dati riportati nelle tabelle (valori delle variabili meteorologiche e porzioni comunali interessate dall'avversità) sono elaborati tenendo conto delle sole aree ad uso agricolo al di sotto dei 1200m. Viene data visibilità solamente ai comuni la cui area agricola interessata dall'avversità in oggetto è superiore al 5%

Precipitazione cumulata in 10 giorni (mm) dal 30-07-2023 al 08-08-2023					
Comune	Max	Min	Media	Porzione comunale interessata (%)	Media 5 anni
Cappella Maggiore	99	84	93	91	55
Chiarano	107	70	89	76	32
Colle Umberto	97	62	85	76	42
Conegliano	114	65	90	71	44
Cordignano	89	52	71	22	40
Farra di Soligo	117	79	96	57	60
Follina	117	79	104	22	80
Fregona	116	93	98	58	63
Gaiarine	112	54	84	71	31
Gorgo al Monticano	122	67	92	89	29
Mansuè	122	64	94	79	32
Meduna di Livenza	95	57	68	13	27
Miane	117	91	105	9	78
Moriago della Battaglia	87	60	79	20	53
Motta di Livenza	94	57	70	16	29
Oderzo	107	59	78	45	32
Pieve di Soligo	115	59	86	70	44
Ponte di Piave	106	54	67	20	33
Portobuffolè	116	88	106	100	31
Refrontolo	104	62	84	64	44
Revine Lago	100	78	88	43	63
Salgareda	96	60	70	19	33
San Fior	92	49	67	21	35
San Pietro di Feletto	116	61	90	69	44
San Vendemiano	97	52	67	13	36
Sarmede	100	75	89	45	59
Sernaglia della Battaglia	87	52	70	12	41
Tarzo	109	78	99	71	61
Vittorio Veneto	116	88	100	90	53