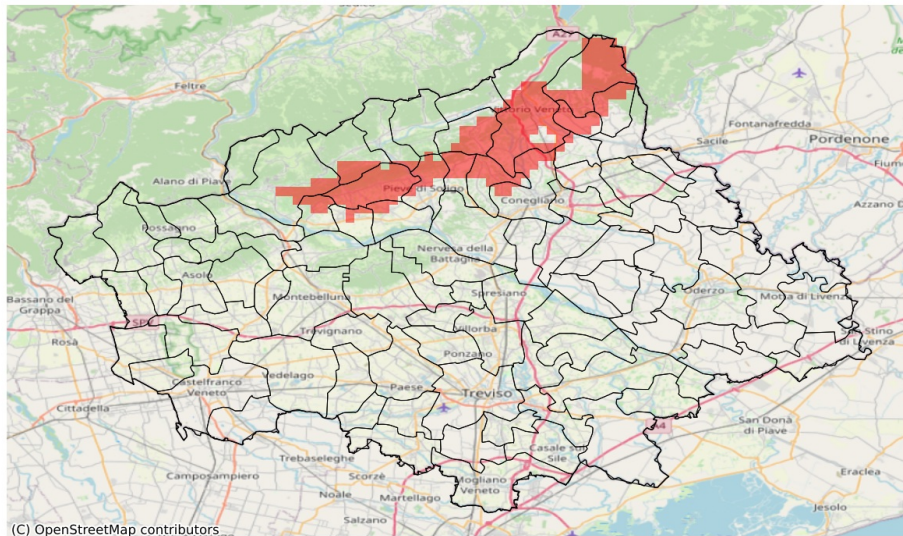


## SERVIZIO DI ALERT EX-POST

### Eccesso di pioggia in 10 giorni nella Provincia di Treviso

del 11-08-2023

Mappa della Provincia con evidenziati eventuali superamenti soglia (in rosso)



I dati riportati nelle tabelle (valori delle variabili meteorologiche e porzioni comunali interessate dall'avversità) sono elaborati tenendo conto delle sole aree ad uso agricolo al di sotto dei 1200m. Viene data visibilità solamente ai comuni la cui area agricola interessata dall'avversità in oggetto è superiore al 5%

Precipitazione cumulata in 10 giorni (mm) dal 02-08-2023 al 11-08-2023					
Comune	Max	Min	Media	Porzione comunale interessata (%)	Media 5 anni
Cappella Maggiore	89	71	83	83	45
Colle Umberto	86	46	71	16	37
Conegliano	98	31	70	30	40
Farra di Soligo	109	72	90	89	44
Follina	106	66	92	22	70
Fregona	93	83	87	95	51
Miane	109	84	97	64	66
Moriago della Battaglia	81	52	73	20	38
Pieve di Soligo	104	50	77	45	31
Refrontolo	91	51	72	36	33
San Pietro di Feletto	102	48	76	45	38
Sarmede	90	61	77	40	49
Sernaglia della Battaglia	81	42	63	15	29
Tarzo	96	67	85	57	51
Valdobbiadene	99	39	76	43	49
Vidor	88	37	70	30	42
Vittorio Veneto	102	77	88	88	44