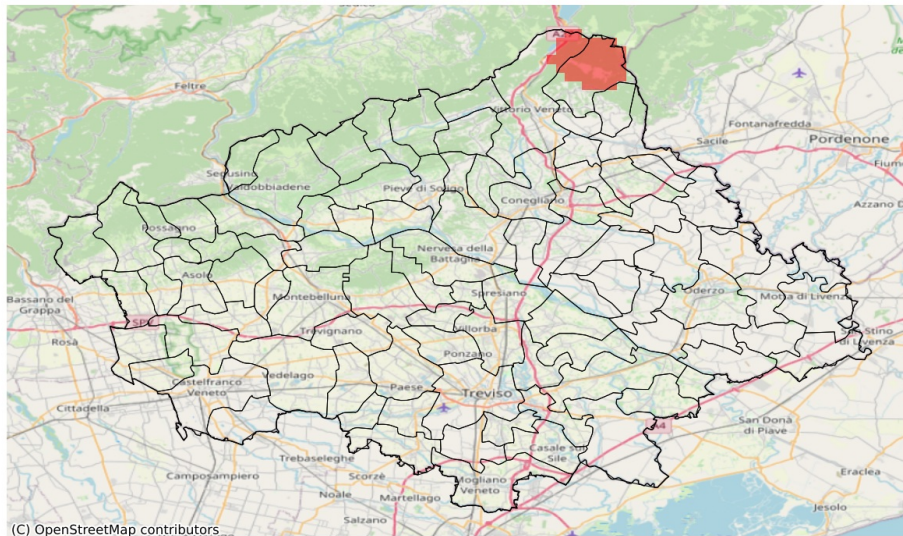


SERVIZIO DI ALERT EX-POST

Eccesso di pioggia in 10 giorni nella Provincia di Treviso

del 21-09-2023

Mappa della Provincia con evidenziati eventuali superamenti soglia (in rosso)



(C) OpenStreetMap contributors

I dati riportati nelle tabelle (valori delle variabili meteorologiche e porzioni comunali interessate dall'avversità) sono elaborati tenendo conto delle sole aree ad uso agricolo al di sotto dei 1200m. Viene data visibilità solamente ai comuni la cui area agricola interessata dall'avversità in oggetto è superiore al 5%

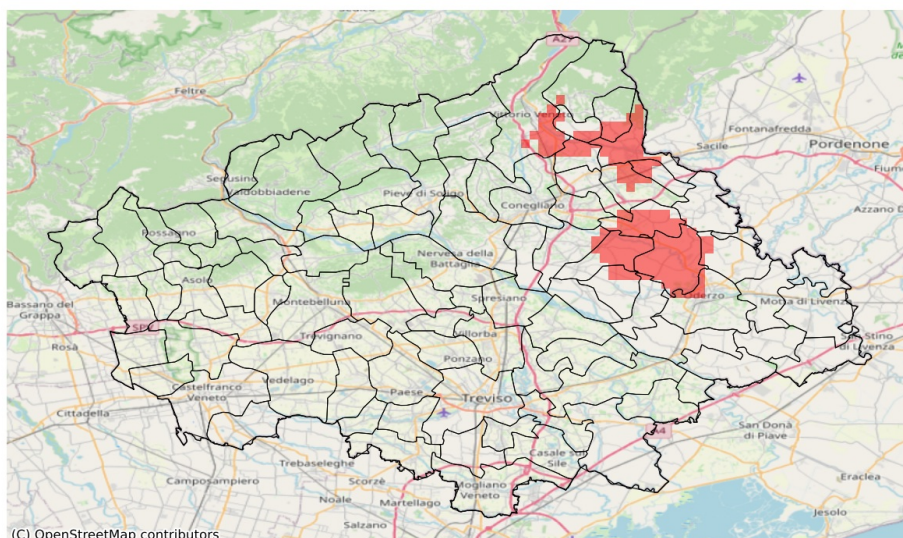
Precipitazione cumulata in 10 giorni (mm) dal 12-09-2023 al 21-09-2023					
Comune	Max	Min	Media	Porzione comunale interessata (%)	Media 5 anni
Fregona	102	40	57	11	21

SERVIZIO DI ALERT EX-POST

Siccità nella Provincia di Treviso

del 21-09-2023

Mappa della Provincia con evidenziati eventuali superamenti soglia (in rosso)



(C) OpenStreetMap contributors

I dati riportati nelle tabelle (valori delle variabili meteorologiche e porzioni comunali interessate dall'avversità) sono elaborati tenendo conto delle sole aree ad uso agricolo al di sotto dei 1200m. Viene data visibilità solamente ai comuni la cui area agricola interessata dall'avversità in oggetto è superiore al 5%

Precipitazione cumulata in 30 giorni (mm) dal 23-08-2023 al 21-09-2023					
Comune	Max	Min	Media	Porzione comunale interessata (%)	Media 5 anni
Cappella Maggiore	90	60	75	61	115
Codognè	66	43	52	78	88
Colle Umberto	79	60	70	32	98
Cordignano	84	53	62	56	91
Fontanelle	69	41	52	87	91
Fregona	151	78	96	16	134
Gaiarine	89	52	73	16	87
Godega di Sant'Urbano	68	54	60	29	86
Mansuè	83	52	68	23	88
Mareno di Piave	114	51	83	8	89
Oderzo	92	56	78	10	93
Ormelle	90	54	72	6	96
Orsago	82	53	63	36	85
Portobuffolè	73	61	67	9	86
San Fior	90	47	71	9	90
San Polo di Piave	86	51	72	12	95
Sarmede	100	56	75	55	113
Vazzola	93	43	60	57	88
Vittorio Veneto	119	68	83	25	115