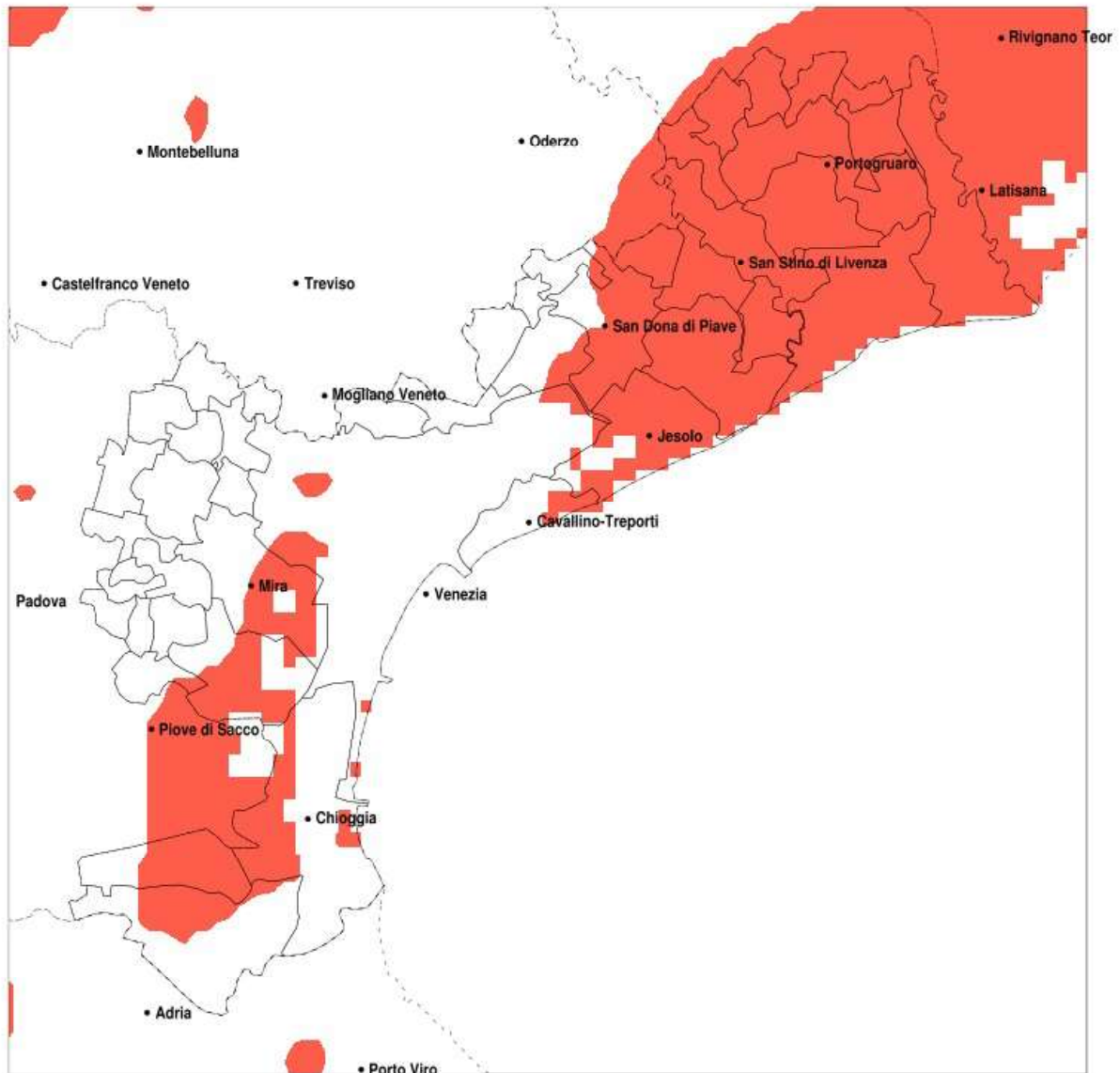


SERVIZIO DI ALERT EX-POST

Vento forte nella Provincia di Venezia del 03-10-2020

Mappa della Provincia con evidenziati eventuali superamenti della soglia (in rosso)

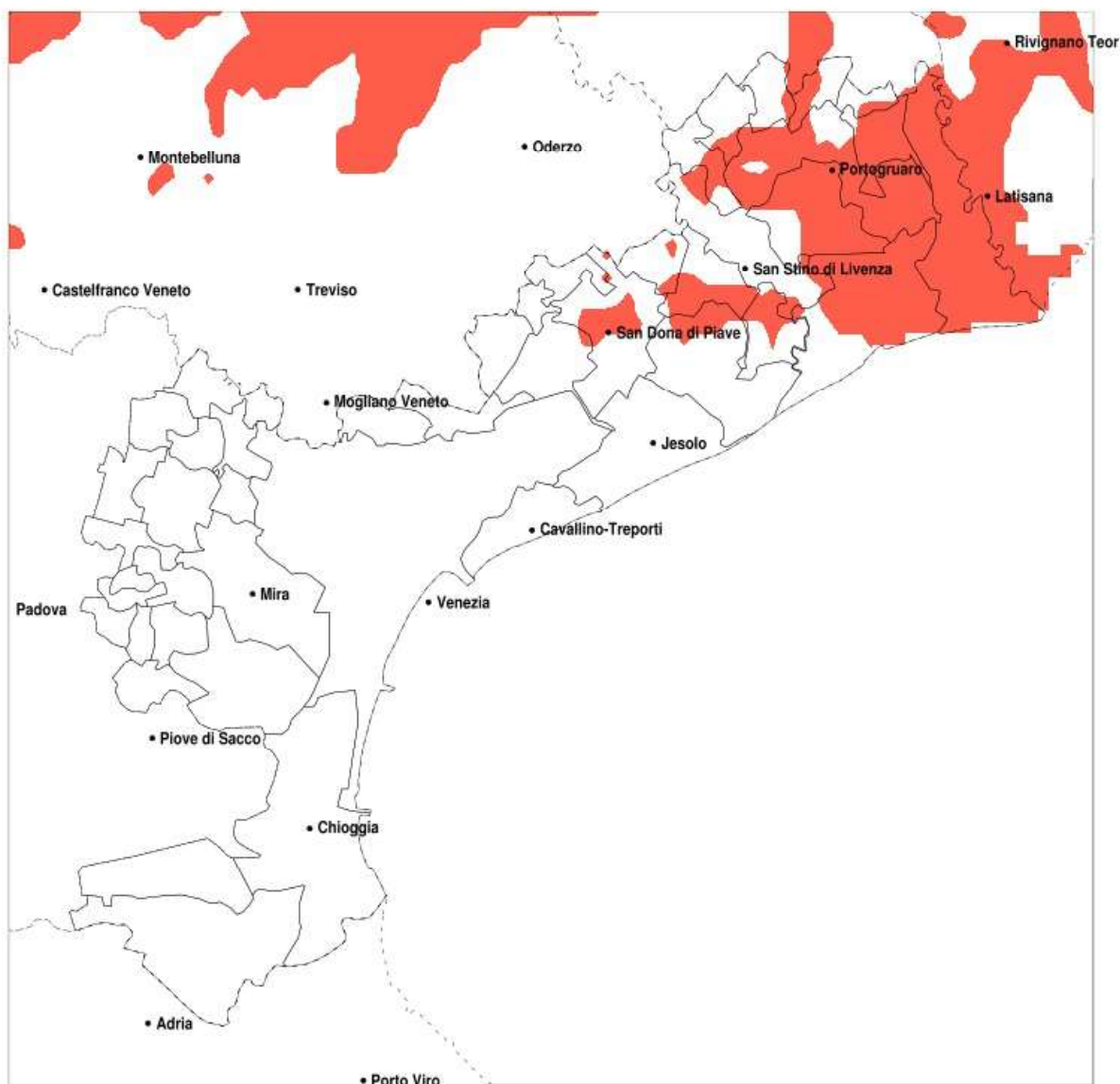


Raffica massima del vento (m/s) del 03-10-2020				
Comune	max	min	med	Porzione comunale interessata
Annone Veneto	16	13	15	90%
Campagna Lupia	14	12	13	60%
Campolongo Maggiore	14	12	13	30%
Caorle	18	14	16	100%
Cavallino-Treporti	15	12	13	35%
Cavarzere	14	12	13	30%
Ceggia	16	13	15	100%
Chioggia	14	12	13	50%
Cinto Caomaggiore	16	13	15	95%
Cona	14	12	13	60%
Concordia Sagittaria	18	14	16	100%
Eraclea	18	14	16	100%
Fossalta di Portogruaro	18	15	16	100%
Gruaro	17	14	15	100%
Jesolo	18	13	16	100%
Mira	14	10	13	35%
Musile di Piave	15	13	14	40%
Noventa di Piave	14	12	13	25%
Portogruaro	18	14	16	100%
Pramaggiore	16	13	14	90%
San Dona di Piave	16	13	14	70%
San Michele al Tagliamento	18	14	16	100%
San Stino di Livenza	17	13	16	100%
Teglio Veneto	18	14	16	100%
Torre di Mosto	18	14	16	100%
Venezia	15	10	13	25%

SERVIZIO DI ALERT EX-POST

Eccesso di pioggia in 10 giorni nella Provincia di Venezia del 03-10-2020

Mappa della Provincia con evidenziati eventuali superamenti della soglia (in rosso)

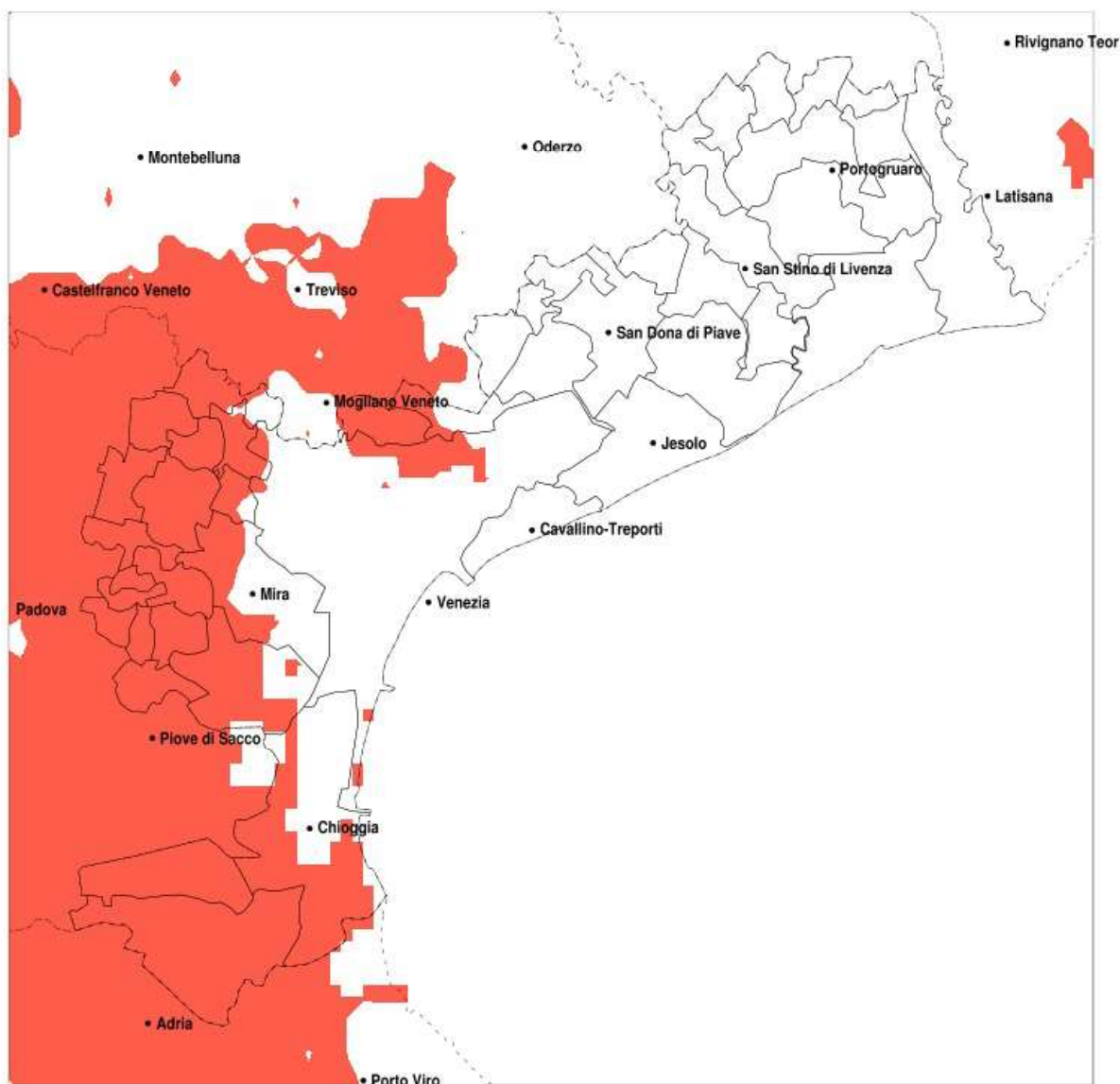


Precipitazione in 10 giorni (mm) dal 24-09-2020 al 03-10-2020					
Comune	max	min	med	Porzione comunale interessata	Media 5 anni
Annone Veneto	92	61	74	25%	21
Caorle	116	57	86	65%	19
Ceggia	105	71	79	25%	20
Cinto Caomaggiore	90	62	78	45%	20
Concordia Sagittaria	110	64	86	75%	18
Eraclea	105	40	70	25%	18
Fossalta di Portogruaro	102	66	87	75%	19
Gruaro	92	69	80	45%	19
Portogruaro	112	66	87	80%	19
Pramaggiore	92	58	75	30%	21
San Michele al Tagliamento	116	66	92	90%	19
San Stino di Livenza	101	64	78	35%	19
Teglio Veneto	92	66	78	35%	18
Torre di Mosto	105	59	78	30%	19

SERVIZIO DI ALERT EX-POST

Siccità nella Provincia di Venezia del 03-10-2020

Mappa della Provincia con evidenziati eventuali superamenti della soglia (in rosso)



meteoleaks®

Meteoleaks è l'app che rende accessibili a tutti i dati meteo veri, storici e in tempo reale.
www.meteoleaks.com



Sistema di gestione certificato ISO 9001:2015 per l'Erogazione di servizi meteorologici professionali.

Siccità (mm) dal 04-09-2020 al 03-10-2020					
Comune	max	min	med	Porzione comunale interessata	Media 5 anni
Campagna Lupia	65	28	38	90%	82
Campolongo Maggiore	36	26	31	100%	82
Camponogara	49	27	35	100%	80
Cavarzere	47	18	25	100%	88
Chioggia	66	19	30	100%	100
Cona	49	18	28	100%	88
Dolo	51	27	37	100%	79
Fiesso d'Artico	45	27	33	100%	80
Fosso	44	27	31	100%	80
Marcon	73	38	50	70%	81
Martellago	58	22	39	75%	72
Mira	65	28	45	60%	73
Mirano	55	16	35	100%	77
Noale	52	16	28	100%	78
Pianiga	49	26	35	100%	82
Quarto d'Altino	113	38	61	55%	87
Salzano	53	16	31	100%	74
Santa Maria di Sala	56	14	32	100%	83
Scorze	63	16	37	80%	76
Spinea	62	26	39	75%	69
Stra	45	27	34	100%	80
Venezia	150	27	65	30%	78
Vigonovo	43	26	31	100%	78