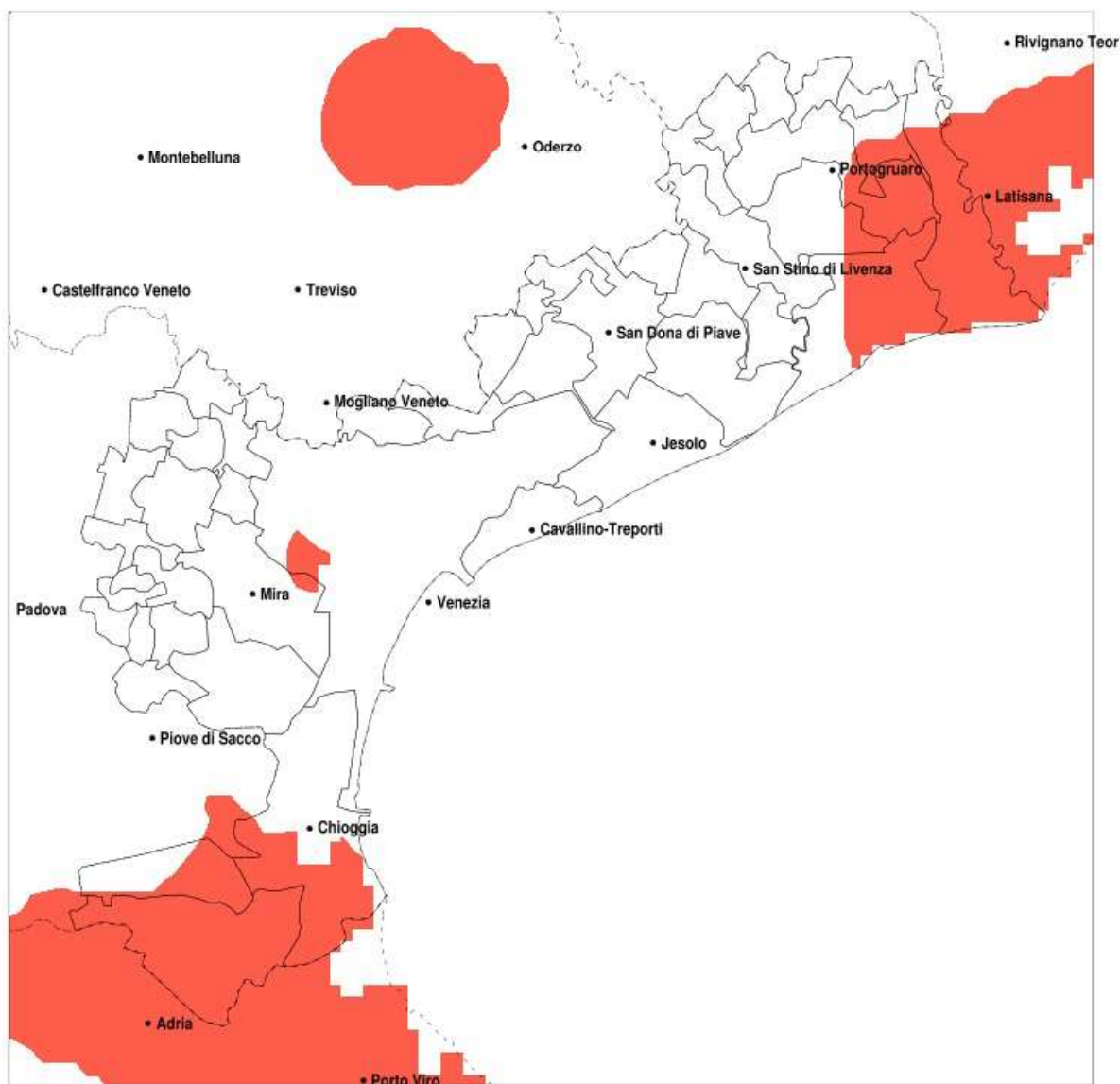


## SERVIZIO DI ALERT EX-POST

### Vento forte nella Provincia di Venezia del 04-10-2020

Mappa della Provincia con evidenziati eventuali superamenti della soglia (in rosso)

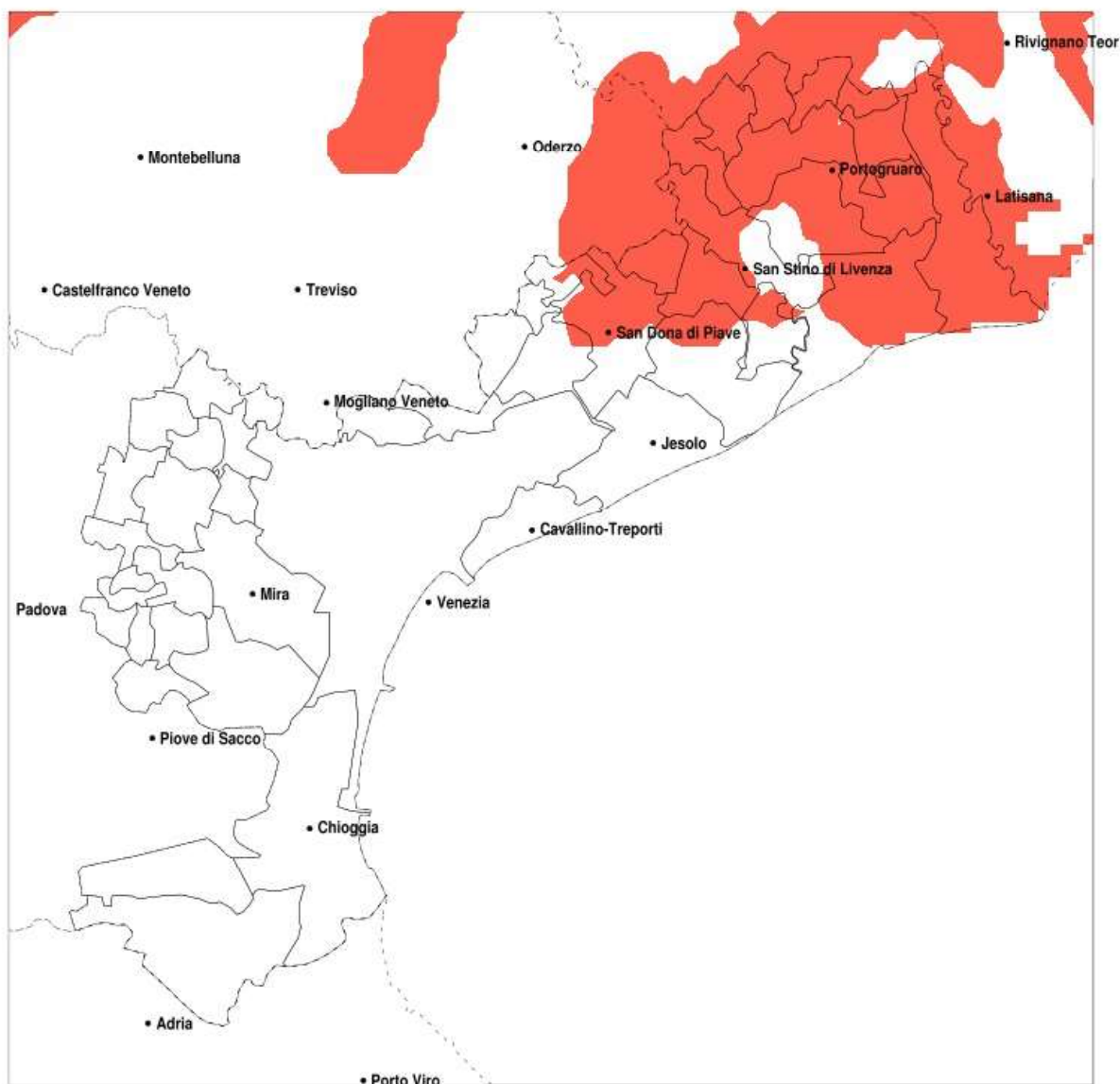


Raffica massima del vento (m/s) del 04-10-2020				
Comune	max	min	med	Porzione comunale interessata
Caorle	16	10	13	50%
Cavarzere	16	12	14	95%
Chioggia	16	12	14	85%
Cona	15	10	13	65%
Concordia Sagittaria	15	10	13	30%
Fossalta di Portogruaro	16	11	13	55%
Portogruaro	16	10	13	40%
San Michele al Tagliamento	17	10	15	80%

## SERVIZIO DI ALERT EX-POST

### Eccesso di pioggia in 10 giorni nella Provincia di Venezia del 04-10-2020

Mappa della Provincia con evidenziati eventuali superamenti della soglia (in rosso)



meteoleaks®

Meteoleaks è l'app che rende accessibili a tutti i dati meteo veri, storici e in tempo reale.  
[www.meteoleaks.com](http://www.meteoleaks.com)



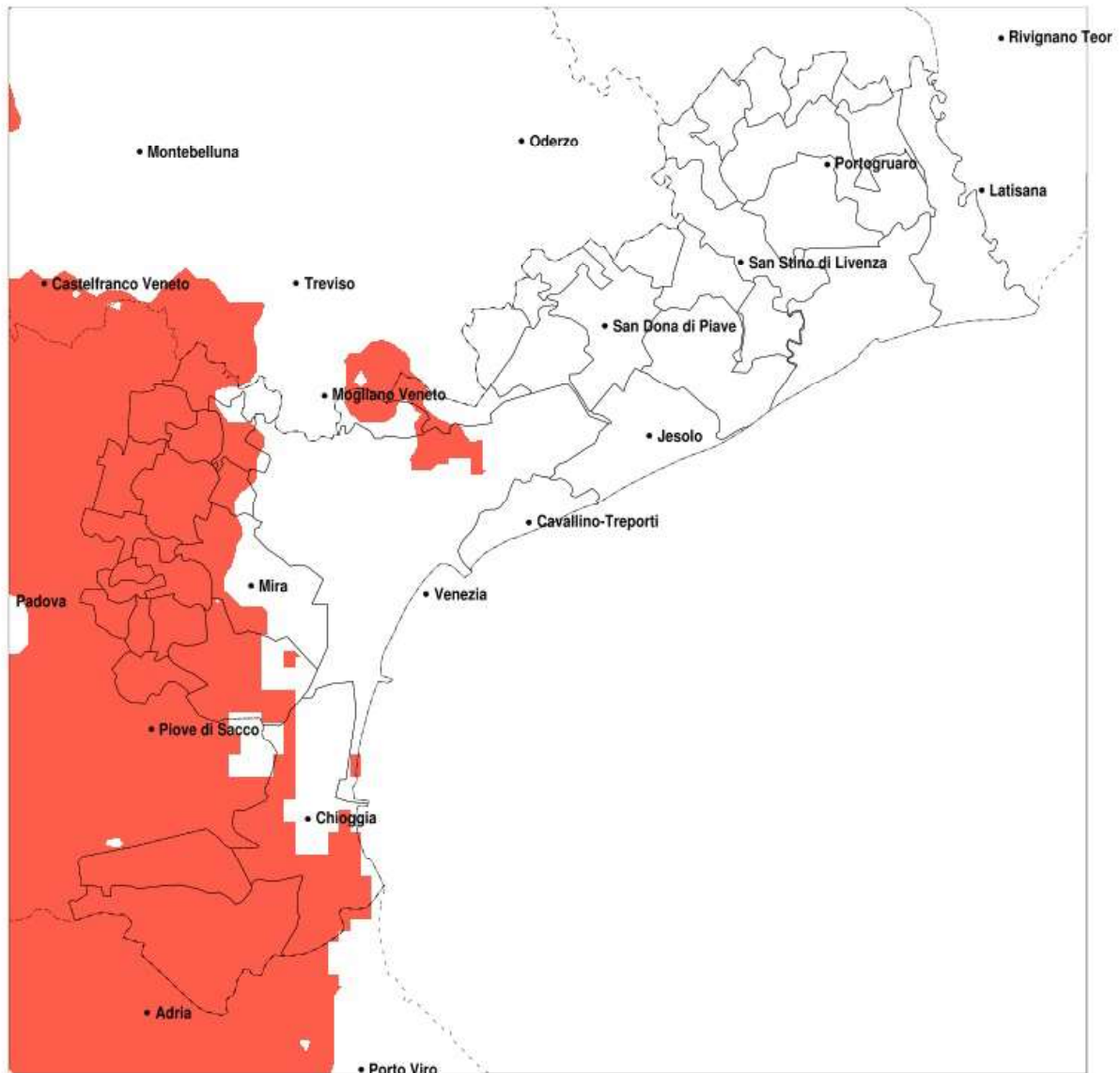
Sistema di gestione certificato ISO 9001:2015 per l'Erogazione di servizi meteorologici professionali.

Precipitazione in 10 giorni (mm) dal 25-09-2020 al 04-10-2020					
Comune	max	min	med	Porzione comunale interessata	Media 5 anni
Annone Veneto	111	72	94	100%	18
Caorle	116	55	88	60%	14
Ceggia	113	79	94	100%	16
Cinto Caomaggiore	107	79	93	100%	16
Concordia Sagittaria	110	63	89	80%	13
Eraclea	113	39	73	35%	14
Fossalta di Portogruaro	107	69	90	95%	13
Gruaro	103	77	91	100%	15
Noventa di Piave	96	65	80	55%	14
Portogruaro	113	70	95	100%	14
Pramaggiore	111	70	93	95%	17
San Dona di Piave	113	43	76	50%	14
San Michele al Tagliamento	121	68	94	90%	14
San Stino di Livenza	111	63	86	70%	15
Teglio Veneto	99	68	84	85%	14
Torre di Mosto	113	58	87	70%	15

## SERVIZIO DI ALERT EX-POST

### Siccità nella Provincia di Venezia del 04-10-2020

Mappa della Provincia con evidenziati eventuali superamenti della soglia (in rosso)



meteoleaks®

Meteoleaks è l'app che rende accessibili a tutti i dati meteo veri, storici e in tempo reale.  
[www.meteoleaks.com](http://www.meteoleaks.com)



Sistema di gestione certificato ISO 9001:2015 per l'Erogazione di servizi meteorologici professionali.

Siccità (mm) dal 05-09-2020 al 04-10-2020					
Comune	max	min	med	Porzione comunale interessata	Media 5 anni
Campagna Lupia	68	29	41	90%	82
Campolongo Maggiore	40	29	34	100%	83
Camponogara	54	31	39	100%	81
Cavarzere	54	20	32	100%	89
Chioggia	70	24	38	100%	100
Cona	54	25	36	100%	89
Dolo	54	29	41	100%	80
Fiesso d'Artico	48	29	37	100%	81
Fosso	48	29	35	100%	81
Marcon	82	42	58	40%	83
Martellago	65	26	44	65%	73
Mira	68	31	49	60%	74
Mirano	58	18	38	100%	78
Noale	55	18	32	100%	79
Pianiga	52	28	38	100%	83
Quarto d'Altino	119	42	66	40%	88
Salzano	60	18	35	95%	75
Santa Maria di Sala	58	16	35	100%	85
Scorze	69	18	44	70%	77
Spinea	66	29	43	70%	71
Stra	49	29	38	100%	81
Venezia	154	32	69	20%	79
Vigonovo	46	29	35	100%	79