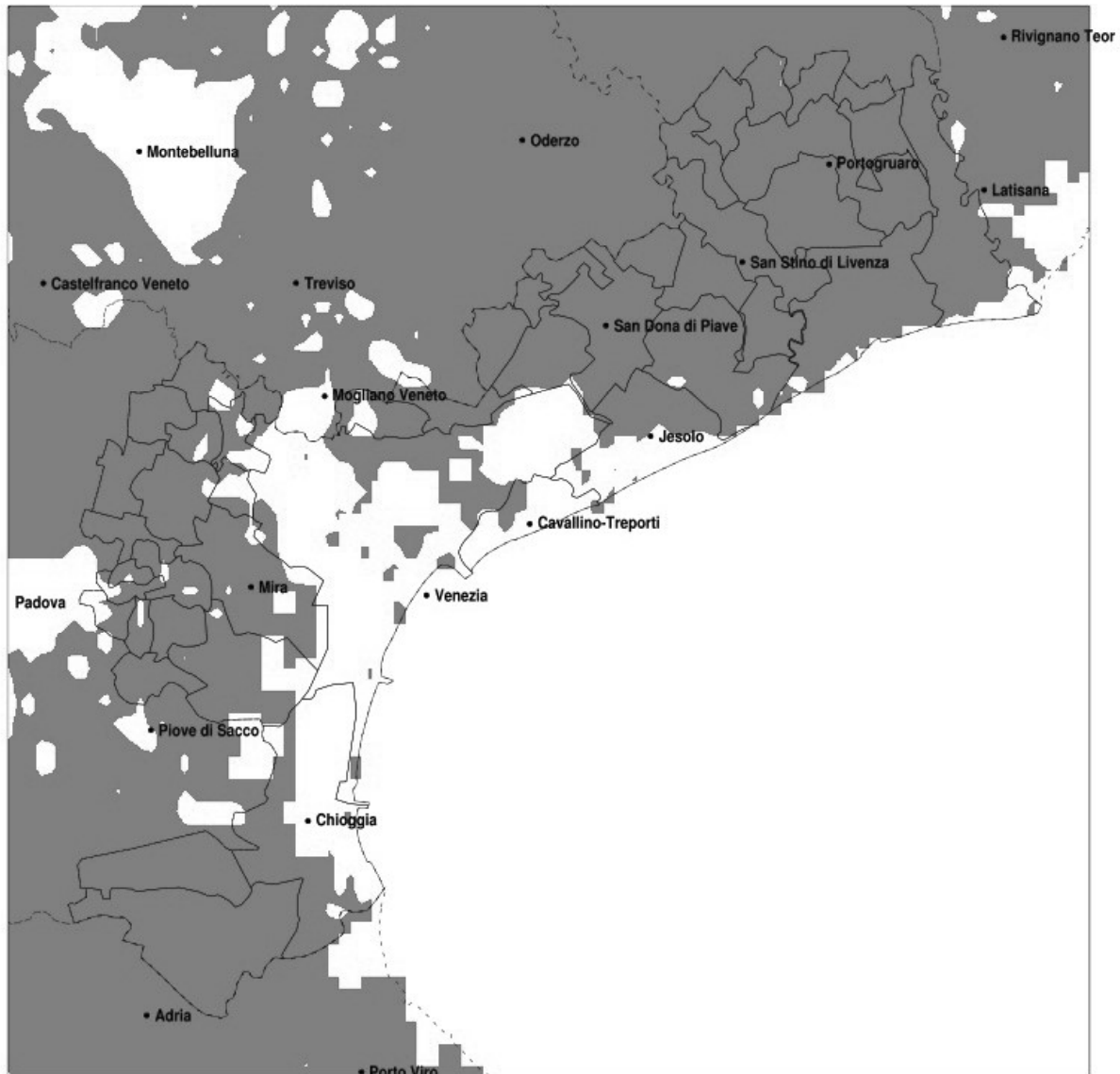


SERVIZIO DI ALERT EX-POST

Gelo e brina nella Provincia di Venezia del 20-03-2021

Mappa della Provincia con evidenziati eventuali superamenti della soglia (in rosso)



meteoleaks®

Meteoleaks è l'app che rende
accessibili a tutti i dati meteo veri,
storici e in tempo reale.
www.meteoleaks.com



Sistema di gestione certificato ISO
9001:2015 per l'Erogazione di servizi
meteorologici professionali.

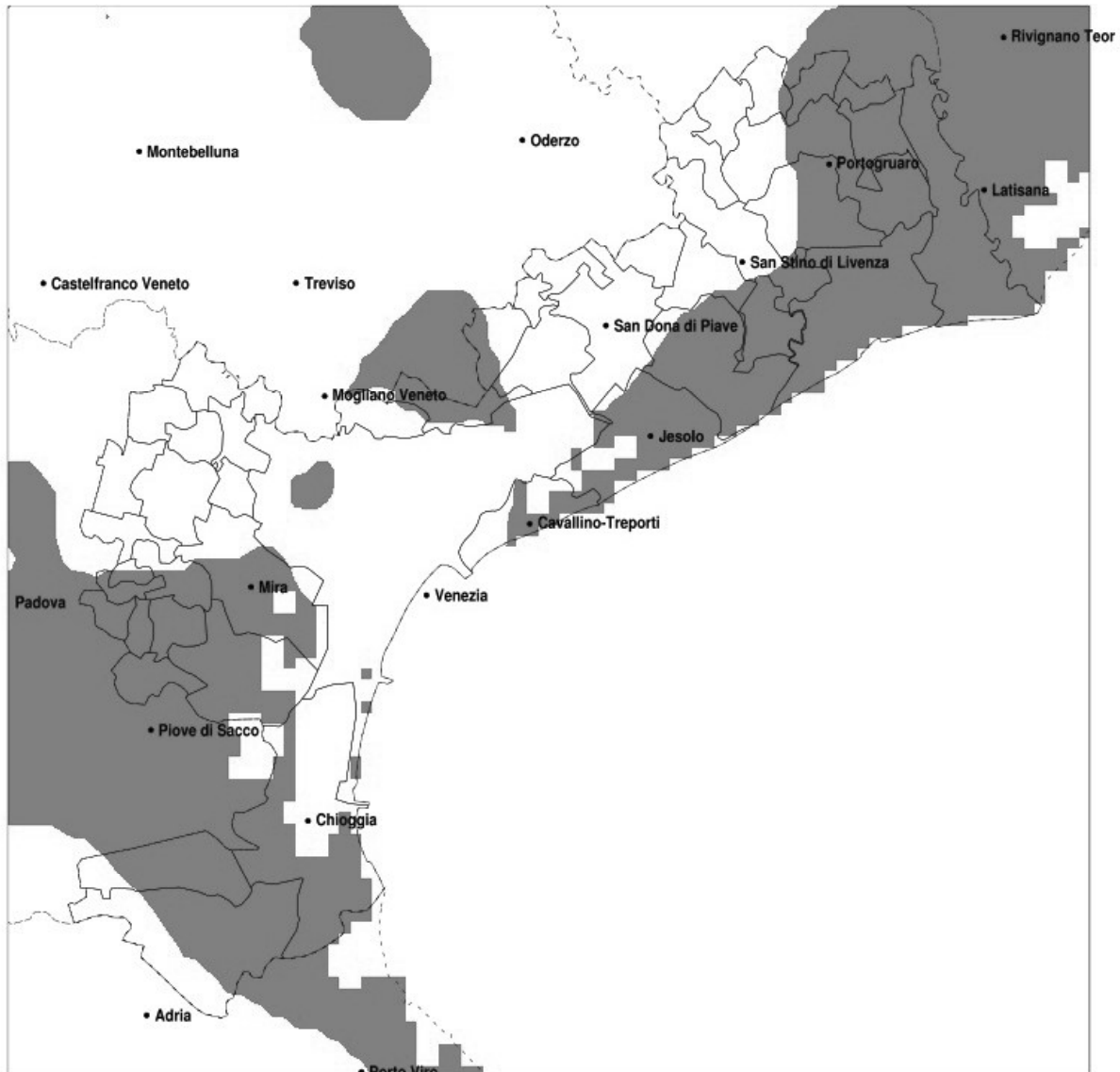
Temperatura minima a 2m (C) del 20-03-2021				
Comune	max	min	med	Porzione comunale interessata
Annone Veneto	-0.9	-2.1	-1.4	100%
Campagna Lupia	0.9	-1.8	-1.2	100%
Campolongo Maggiore	1.2	-1.7	-1.1	85%
Camponogara	0.9	-1.6	-1.2	90%
Caorle	0.6	-1.9	-1.0	100%
Cavallino-Treporti	2.3	-0.6	0.7	40%
Cavarzere	-0.2	-2.4	-1.1	100%
Ceggia	-0.7	-2.3	-1.5	100%
Chioggia	2.2	-1.3	-0.5	85%
Cinto Caomaggiore	0.5	-1.3	-1.1	100%
Cona	0.2	-1.2	-0.5	95%
Concordia Sagittaria	0.0	-1.2	-1.0	100%
Dolo	0.8	-1.8	-1.0	90%
Eraclea	1.0	-2.1	-1.1	100%
Fiesse d'Artico	0.8	-1.7	-0.8	75%
Fossalta di Piave	-0.2	-3.0	-2.1	100%
Fossalta di Portogruaro	-0.2	-1.9	-1.1	100%
Fosso	1.1	-1.6	-1.2	90%
Gruaro	0.5	-1.7	-1.1	100%
Jesolo	2.0	-1.9	-0.4	75%
Marcon	1.8	-2.3	-0.7	70%
Martellago	2.4	-1.5	-0.1	60%
Meolo	0.5	-3.1	-2.1	100%
Mira	3.0	-1.4	-0.2	80%
Mirano	1.0	-2.1	-1.0	95%
Musile di Piave	0.5	-2.7	-1.3	95%
Noale	0.2	-2.1	-1.4	95%
Noventa di Piave	-0.3	-3.4	-2.1	100%
Pianiga	0.4	-2.0	-1.2	90%
Portogruaro	0.5	-1.4	-1.0	100%
Pramaggiore	-0.9	-1.6	-1.3	100%
Quarto d'Altino	1.0	-2.4	-1.2	85%
Salzano	0.9	-1.9	-0.7	80%

Temperatura minima a 2m (C) del 20-03-2021				
Comune	max	min	media	Porzione comunale interessata
San Dona di Piave	0.5	-2.9	-1.4	100%
San Michele al Tagliamento	0.5	-2.1	-0.9	95%
San Stino di Livenza	0.5	-2.1	-1.2	100%
Santa Maria di Sala	0.0	-2.1	-1.6	100%
Scorze	1.5	-1.9	-0.7	80%
Spinea	2.7	-1.2	0.1	65%
Stra	1.0	-1.6	-0.7	70%
Teglio Veneto	-0.4	-1.8	-1.3	100%
Torre di Mosto	-0.7	-1.9	-1.4	100%
Venezia	3.4	-2.3	0.1	60%
Vigonovo	1.3	-1.6	-0.6	60%

SERVIZIO DI ALERT EX-POST

Vento forte nella Provincia di Venezia del 20-03-2021

Mappa della Provincia con evidenziati eventuali superamenti della soglia (in rosso)



meteoleaks®

Meteoleaks è l'app che rende
accessibili a tutti i dati meteo veri,
storici e in tempo reale.
www.meteoleaks.com



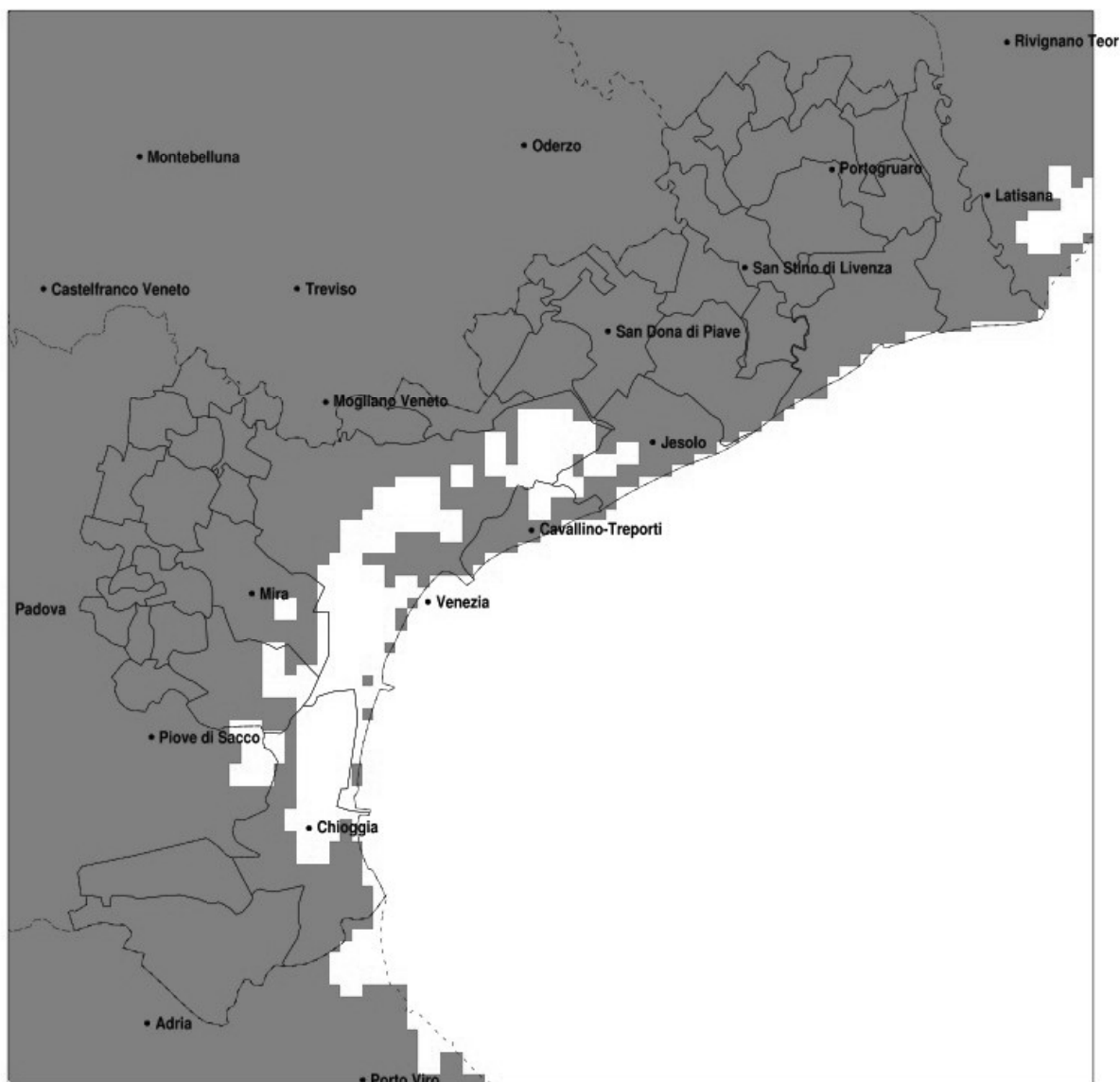
Sistema di gestione certificato ISO
9001:2015 per l'Erogazione di servizi
meteorologici professionali.

Raffica massima del vento (m/s) del 20-03-2021				
Comune	max	min	med	Porzione comunale interessata
Campagna Lupia	17	14	16	100%
Campolongo Maggiore	17	15	16	100%
Camponogara	17	13	15	100%
Caorle	16	13	14	95%
Cavallino-Treporti	14	12	13	55%
Cavarzere	16	11	14	60%
Chioggia	17	14	16	100%
Cinto Caomaggiore	15	12	13	25%
Cona	17	11	15	75%
Concordia Sagittaria	17	11	14	70%
Dolo	16	11	14	60%
Eraclea	16	12	14	75%
Fiesso d'Artico	15	12	14	55%
Fossalta di Portogruaro	17	14	16	100%
Fosso	16	13	15	100%
Gruaro	16	13	14	80%
Jesolo	15	12	14	80%
Marcon	14	13	13	30%
Meolo	15	12	13	45%
Mira	17	11	14	50%
Musile di Piave	14	11	13	25%
Pianiga	14	10	13	20%
Portogruaro	17	11	14	70%
Quarto d'Altino	14	13	13	55%
San Michele al Tagliamento	17	14	15	100%
San Stino di Livenza	15	11	13	45%
Stra	15	12	14	70%
Teglio Veneto	17	14	15	100%
Torre di Mosto	15	11	13	40%
Venezia	16	11	13	30%
Vigonovo	16	13	14	90%

SERVIZIO DI ALERT EX-POST

Siccità nella Provincia di Venezia del 20-03-2021

Mappa della Provincia con evidenziati eventuali superamenti della soglia (in rosso)



meteoleaks®

Meteoleaks è l'app che rende
accessibili a tutti i dati meteo veri,
storici e in tempo reale.
www.meteoleaks.com



Sistema di gestione certificato ISO
9001:2015 per l'Erogazione di servizi
meteorologici professionali.

Siccità (mm) dal 19-02-2021 al 20-03-2021					
Comune	max	min	med	Porzione comunale interessata	Media 5 anni
Annone Veneto	7	3	5	100%	58
Campagna Lupia	14	4	10	100%	57
Campolongo Maggiore	13	6	10	100%	60
Camponogara	13	8	11	100%	59
Caorle	9	3	6	100%	58
Cavallino-Treporti	13	5	9	100%	49
Cavarzere	11	0	4	100%	55
Ceggia	11	5	9	100%	59
Chioggia	10	2	5	100%	54
Cinto Caomaggiore	8	3	5	100%	63
Cona	7	0	3	100%	53
Concordia Sagittaria	6	3	4	100%	61
Dolo	14	0	10	100%	59
Eraclea	11	1	6	100%	54
Fiesso d'Artico	18	0	11	100%	61
Fossalta di Piave	9	6	8	100%	61
Fossalta di Portogruaro	7	3	4	100%	64
Fosso	14	0	11	100%	61
Gruaro	6	3	4	100%	66
Jesolo	10	1	5	100%	49
Marcon	16	4	9	100%	57
Martellago	11	4	7	100%	56
Meolo	14	4	8	100%	60
Mira	15	8	11	100%	55
Mirano	14	5	9	100%	60
Musile di Piave	14	5	8	100%	56
Noale	21	4	10	100%	61
Noventa di Piave	10	7	9	100%	61
Planiga	19	0	11	100%	61
Portogruaro	8	3	4	100%	62
Pramaggiore	7	3	5	100%	59
Quarto d'Altino	15	4	9	100%	59
Salzano	13	4	7	100%	59

Precipitazione in 30 giorni (mm) dal 19-02-2021 al 20-03-2021					
Comune	max	min	med	Porzione comunale interessata	Media 5 anni
San Dona di Piave	11	5	8	100%	56
San Michele al Tagliamento	21	4	8	100%	61
San Stino di Livenza	10	3	5	100%	58
Santa Maria di Sala	25	6	12	100%	63
Scorze	17	4	8	100%	57
Spinea	12	5	9	100%	55
Stra	18	0	11	100%	61
Teglio Veneto	5	3	4	100%	66
Torre di Mosto	11	4	7	100%	57
Venezia	16	4	10	100%	53
Vigonovo	20	0	11	100%	60