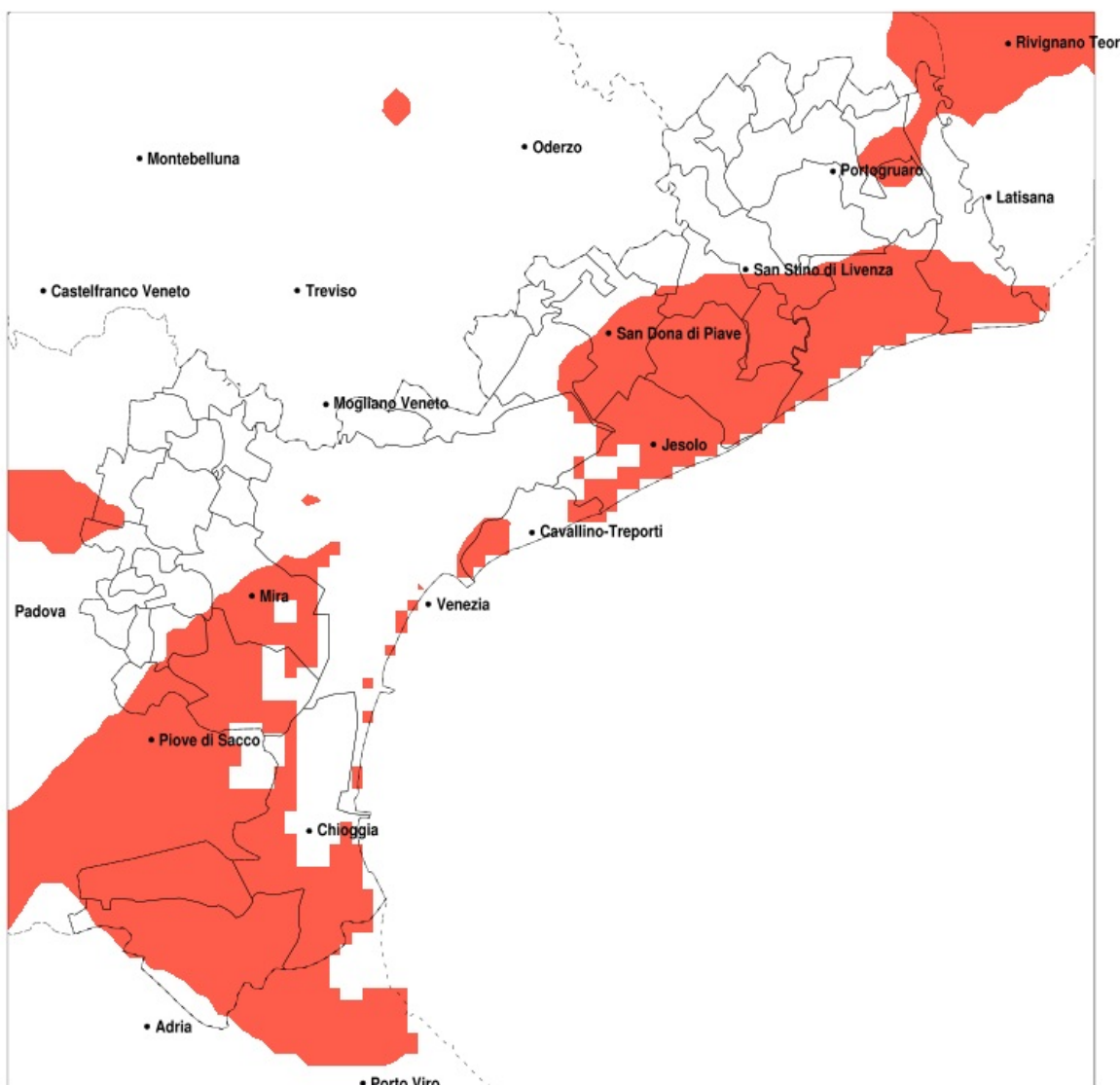


SERVIZIO DI ALERT EX-POST

Vento forte nella Provincia di Venezia del 27-03-2020

Mappa della Provincia con evidenziati eventuali superamenti della soglia (in rosso)



Raffica massima del vento (m/s) del 27-03-2020				
Comune	max	min	med	Porzione comunale interessata
Campagna Lupia	16	13	14	90%
Campolongo Maggiore	15	12	14	70%
Camponogara	14	13	13	50%
Caorle	17	12	14	80%
Cavarzere	16	12	14	75%
Ceggia	15	11	13	25%
Chioggia	16	15	16	100%
Cona	16	13	15	95%
Concordia Sagittaria	14	10	13	25%
Dolo	14	12	13	20%
Eraclea	17	13	15	100%
Fossalta di Portogruaro	14	12	13	25%
Fosso	14	12	13	20%
Jesolo	17	13	15	100%
Mira	16	11	13	45%
Musile di Piave	15	12	13	35%
Pianiga	14	12	13	25%
San Dona di Piave	16	11	13	55%
San Michele al Tagliamento	14	13	13	50%
San Stino di Livenza	16	10	13	40%
Teglio Veneto	14	12	13	20%
Torre di Mosto	17	11	14	65%
Venezia	16	10	13	25%
Cavallino-Treporti	14	13	13	55%