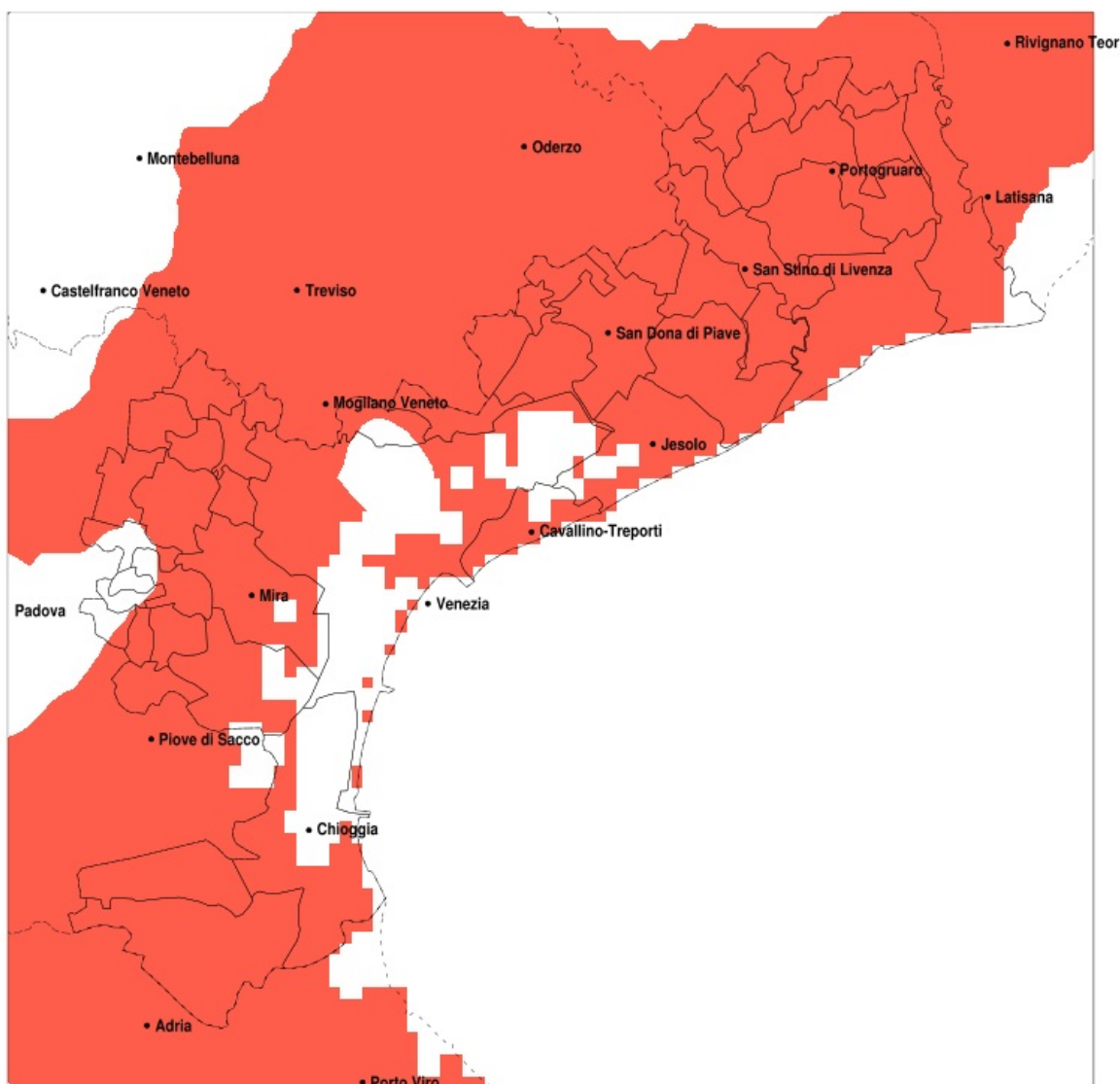


SERVIZIO DI ALERT EX-POST

Vento forte nella Provincia di Venezia del 30-03-2020

Mappa della Provincia con evidenziati eventuali superamenti della soglia (in rosso)



Raffica massima del vento (m/s) del 30-03-2020				
Comune	max	min	med	Porzione comunale interessata
Annone Veneto	14	14	14	100%
Campagna Lupia	19	14	17	100%
Campolongo Maggiore	18	13	16	100%
Camponogara	17	13	15	95%
Caorle	17	14	15	100%
Cavarzere	20	16	17	100%
Ceggia	15	14	14	100%
Chioggia	21	16	19	100%
Cinto Caomaggiore	16	13	15	100%
Cona	20	16	18	100%
Concordia Sagittaria	19	14	16	100%
Dolo	16	13	14	75%
Eraclea	15	14	15	100%
Fiesso d'Artico	14	13	13	35%
Fossalta di Piave	15	14	15	100%
Fossalta di Portogruaro	19	15	17	100%
Fosso	16	13	14	75%
Gruaro	18	14	15	100%
Jesolo	15	15	15	100%
Marcon	14	13	14	75%
Martellago	15	14	14	100%
Meolo	15	14	15	100%
Mira	17	13	15	100%
Mirano	15	13	14	95%
Musile di Piave	15	14	15	100%
Noale	14	13	14	100%
Noventa di Piave	15	14	14	100%
Pianiga	14	13	14	70%
Portogruaro	19	14	16	100%
Pramaggiore	15	14	14	100%
Quarto d'Altino	15	13	14	90%
Salzano	15	14	14	100%
San Dona di Piave	15	14	15	100%

Raffica massima del vento (m/s) del 30-03-2020				
Comune	max	min	med	Porzione comunale interessata
San Michele al Tagliamento	18	13	15	95%
Santa Maria di Sala	14	13	14	90%
San Stino di Livenza	16	14	14	100%
Scorze	15	14	14	100%
Spinea	15	14	15	100%
Stra	15	13	13	45%
Teglio Veneto	19	15	17	100%
Torre di Mosto	15	14	14	100%
Venezia	19	12	15	90%
Vigonovo	15	12	13	40%
Cavallino-Treporti	15	14	15	100%