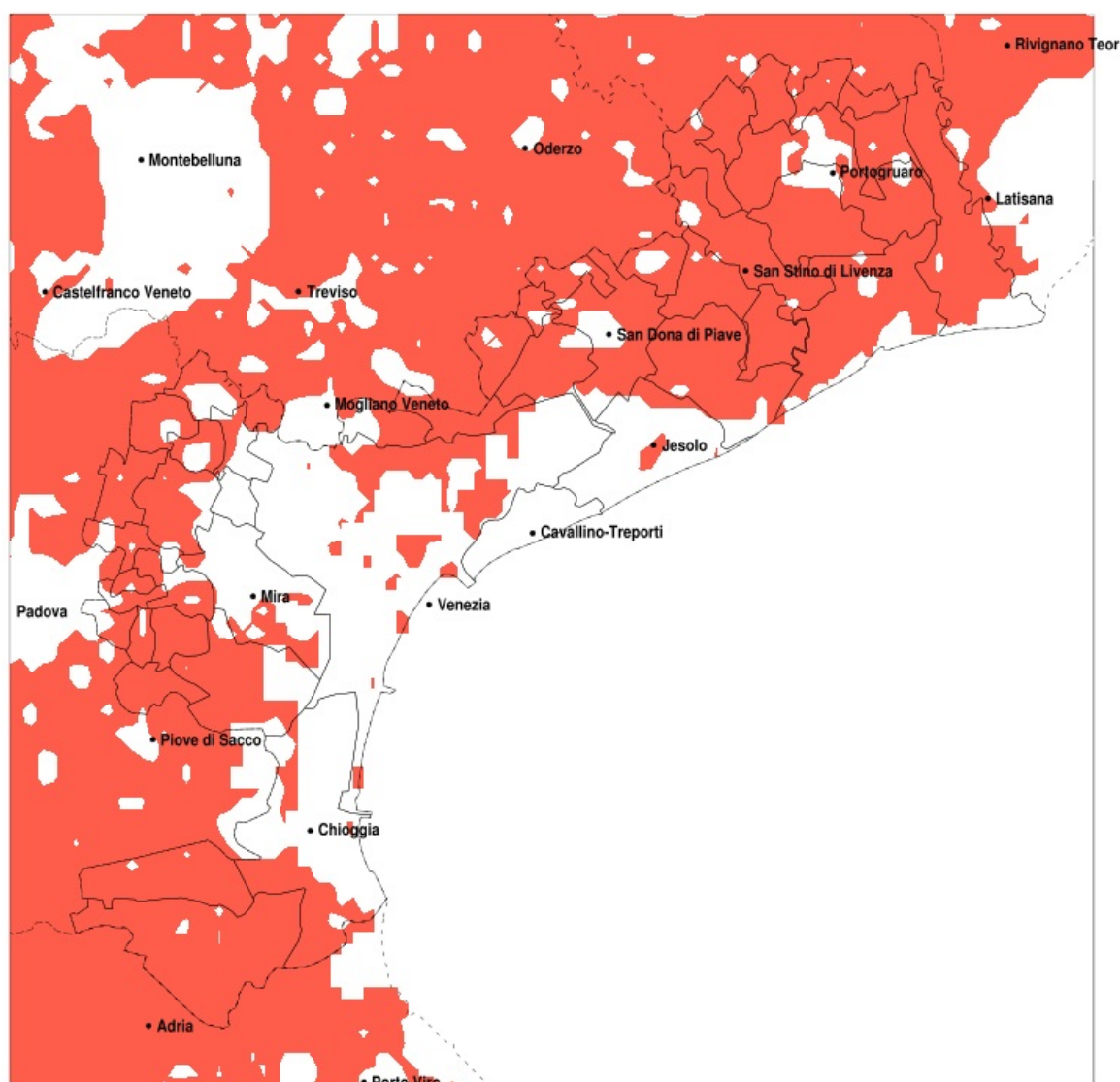


SERVIZIO DI ALERT EX-POST

Gelo e brina nella Provincia di Venezia del 02-04-2020

Mappa della Provincia con evidenziati eventuali superamenti della soglia (in rosso)



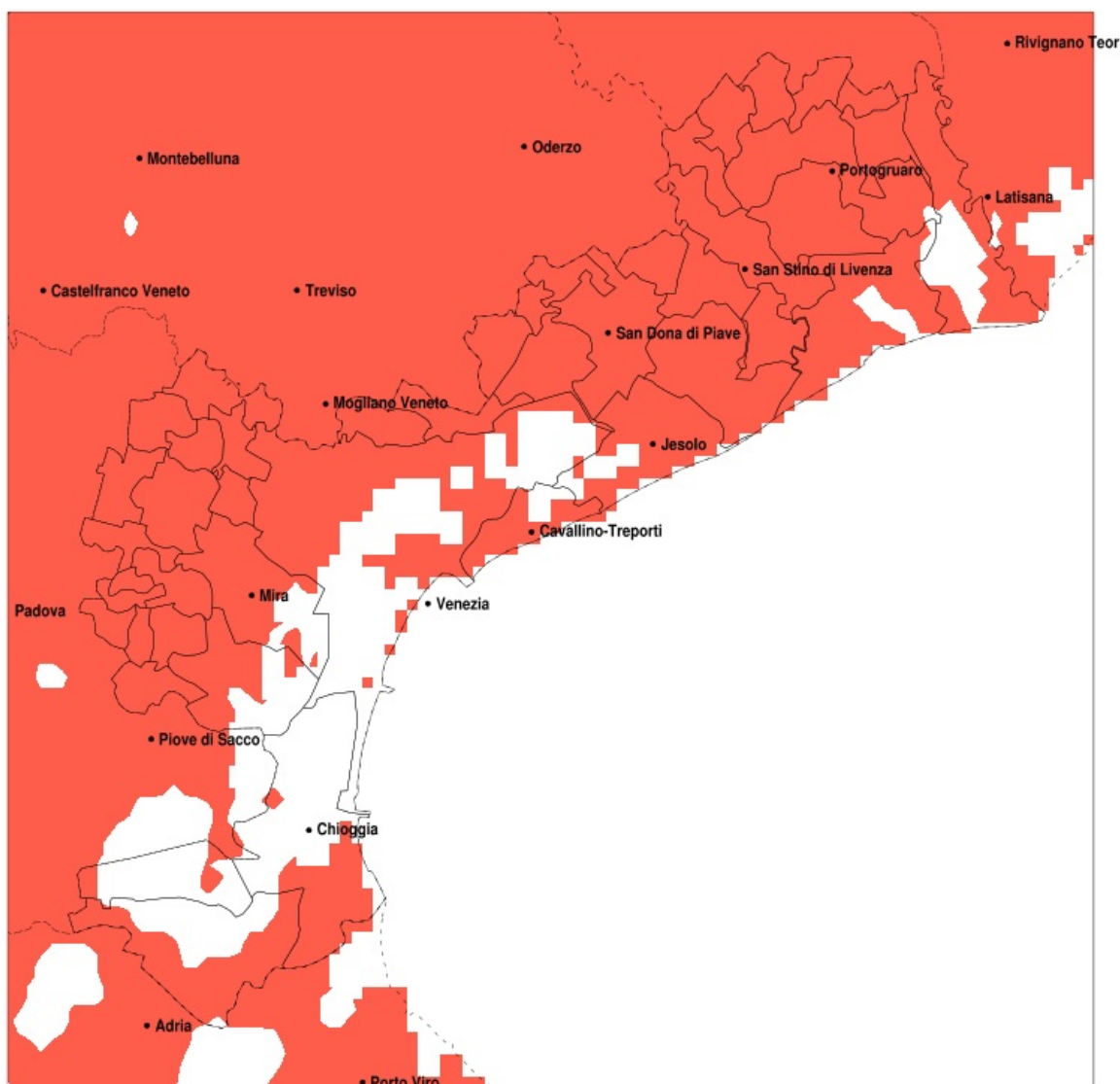
| Temperatura minima a 2m (C) del 02-04-2020 | | | | |
|--|-----|------|------|-------------------------------|
| Comune | max | min | med | Porzione comunale interessata |
| Annone Veneto | 1.0 | -0.7 | -0.3 | 95% |
| Campagna Lupia | 1.9 | -0.8 | -0.2 | 85% |
| Campolongo Maggiore | 1.9 | -0.9 | -0.2 | 85% |
| Camponogara | 1.9 | -0.6 | -0.1 | 85% |
| Caorle | 3.0 | -1.2 | -0.4 | 90% |
| Cavarzere | 0.4 | -1.2 | -0.5 | 100% |
| Ceggia | 0.6 | -0.8 | -0.4 | 90% |
| Chioggia | 3.2 | -0.9 | -0.1 | 70% |
| Cinto Caomaggiore | 1.1 | -1.5 | -0.1 | 90% |
| Cona | 0.4 | -0.9 | -0.3 | 95% |
| Concordia Sagittaria | 1.9 | -0.8 | -0.3 | 85% |
| Dolo | 2.0 | -0.7 | 0.1 | 70% |
| Eraclea | 1.6 | -1.3 | -0.5 | 85% |
| Fiesso d Artico | 2.0 | -0.6 | 0.4 | 65% |
| Fossalta di Piave | 0.4 | -1.6 | -0.8 | 85% |
| Fossalta di Portogruaro | 1.4 | -0.7 | -0.3 | 90% |
| Fosso | 1.8 | -0.6 | -0.0 | 90% |
| Gruaro | 1.1 | -1.5 | -0.1 | 85% |
| Jesolo | 1.1 | -1.1 | 0.1 | 45% |
| Marcon | 1.1 | -2.3 | -0.0 | 65% |
| Martellago | 2.0 | -1.2 | 0.4 | 40% |
| Meolo | 0.5 | -1.7 | -0.8 | 95% |
| Mira | 3.3 | -0.6 | 0.6 | 35% |
| Mirano | 2.0 | -1.3 | -0.1 | 65% |
| Musile di Piave | 1.0 | -1.2 | -0.2 | 70% |
| Noale | 0.9 | -1.3 | -0.5 | 80% |
| Noventa di Piave | 0.3 | -1.8 | -0.7 | 85% |
| Pianiga | 2.0 | -1.1 | 0.0 | 75% |
| Portogruaro | 2.1 | -1.5 | -0.2 | 90% |
| Pramaggiore | 1.1 | -0.5 | -0.2 | 95% |
| Quarto d Altino | 1.0 | -1.3 | -0.3 | 85% |
| Salzano | 1.3 | -1.1 | 0.0 | 55% |
| San Dona di Piave | 1.0 | -1.4 | -0.3 | 75% |

| Temperatura minima a 2m (C) del 02-04-2020 | | | | |
|--|-----|------|-------|-------------------------------|
| Comune | max | min | media | Porzione comunale interessata |
| San Michele al Tagliamento | 3.0 | -1.0 | -0.1 | 85% |
| Santa Maria di Sala | 1.7 | -1.3 | -0.5 | 85% |
| San Stino di Livenza | 1.8 | -0.9 | -0.5 | 95% |
| Scorze | 1.1 | -1.2 | -0.2 | 65% |
| Stra | 2.0 | -0.4 | 0.5 | 60% |
| Teglio Veneto | 1.1 | -0.7 | -0.2 | 90% |
| Torre di Mosto | 0.6 | -1.2 | -0.7 | 95% |
| Venezia | 4.2 | -2.3 | 0.6 | 40% |
| Vigonovo | 1.8 | -0.6 | 0.5 | 60% |

SERVIZIO DI ALERT EX-POST

Siccità nella Provincia di Venezia del 02-04-2020

Mappa della Provincia con evidenziati eventuali superamenti della soglia (in rosso)



| Siccità (mm) dal 04-03-2020 al 02-04-2020 | | | | | |
|---|-----|-----|-----|-------------------------------|--------------|
| Comune | max | min | med | Porzione comunale interessata | Media 5 anni |
| Annone Veneto | 28 | 18 | 21 | 100% | 60 |
| Campagna Lupia | 38 | 24 | 31 | 90% | 53 |
| Campolongo Maggiore | 36 | 26 | 30 | 100% | 54 |
| Camponogara | 36 | 22 | 27 | 100% | 54 |
| Caorle | 45 | 12 | 29 | 90% | 59 |
| Cavarzere | 38 | 22 | 28 | 65% | 43 |
| Ceggia | 27 | 20 | 23 | 100% | 64 |
| Chioggia | 38 | 21 | 28 | 65% | 45 |
| Cinto Caomaggiore | 24 | 18 | 20 | 100% | 58 |
| Cona | 38 | 22 | 31 | 35% | 45 |
| Concordia Sagittaria | 37 | 17 | 24 | 100% | 61 |
| Dolo | 30 | 22 | 26 | 100% | 53 |
| Eraclea | 34 | 19 | 25 | 100% | 59 |
| Fiesso d'Artico | 30 | 22 | 26 | 100% | 54 |
| Fossalta di Piave | 25 | 20 | 22 | 100% | 62 |
| Fossalta di Portogruaro | 38 | 19 | 23 | 100% | 59 |
| Fosso | 30 | 22 | 27 | 100% | 54 |
| Gruaro | 24 | 19 | 21 | 100% | 59 |
| Jesolo | 28 | 21 | 25 | 100% | 56 |
| Marcon | 29 | 20 | 24 | 100% | 57 |
| Martellago | 30 | 18 | 24 | 100% | 52 |
| Meolo | 27 | 20 | 22 | 100% | 61 |
| Mira | 35 | 20 | 27 | 95% | 52 |
| Mirano | 32 | 22 | 26 | 100% | 52 |
| Musile di Piave | 27 | 20 | 23 | 100% | 59 |
| Noale | 32 | 18 | 24 | 100% | 52 |
| Noventa di Piave | 25 | 19 | 22 | 100% | 64 |
| Pianiga | 33 | 22 | 26 | 100% | 53 |
| Portogruaro | 43 | 18 | 24 | 95% | 59 |
| Pramaggiore | 28 | 18 | 20 | 100% | 58 |
| Quarto d'Altino | 27 | 20 | 23 | 100% | 61 |
| Salzano | 30 | 20 | 26 | 100% | 52 |
| San Dona di Piave | 27 | 19 | 24 | 100% | 61 |

| Precipitazione in 30 giorni (mm) dal 04-03-2020 al 02-04-2020 | | | | | |
|---|-----|-----|-----|-------------------------------|--------------|
| Comune | max | min | med | Porzione comunale interessata | Media 5 anni |
| San Michele al Tagliamento | 45 | 19 | 28 | 85% | 55 |
| Santa Maria di Sala | 32 | 18 | 26 | 100% | 52 |
| San Stino di Livenza | 39 | 15 | 24 | 100% | 61 |
| Scorze | 29 | 14 | 23 | 100% | 52 |
| Spinea | 30 | 19 | 26 | 100% | 52 |
| Stra | 33 | 22 | 26 | 100% | 53 |
| Teglio Veneto | 24 | 19 | 21 | 100% | 59 |
| Torre di Mosto | 32 | 19 | 25 | 100% | 62 |
| Venezia | 38 | 18 | 25 | 100% | 55 |
| Vigonovo | 33 | 23 | 27 | 100% | 53 |
| Cavallino-Treporti | 31 | 21 | 26 | 100% | 56 |