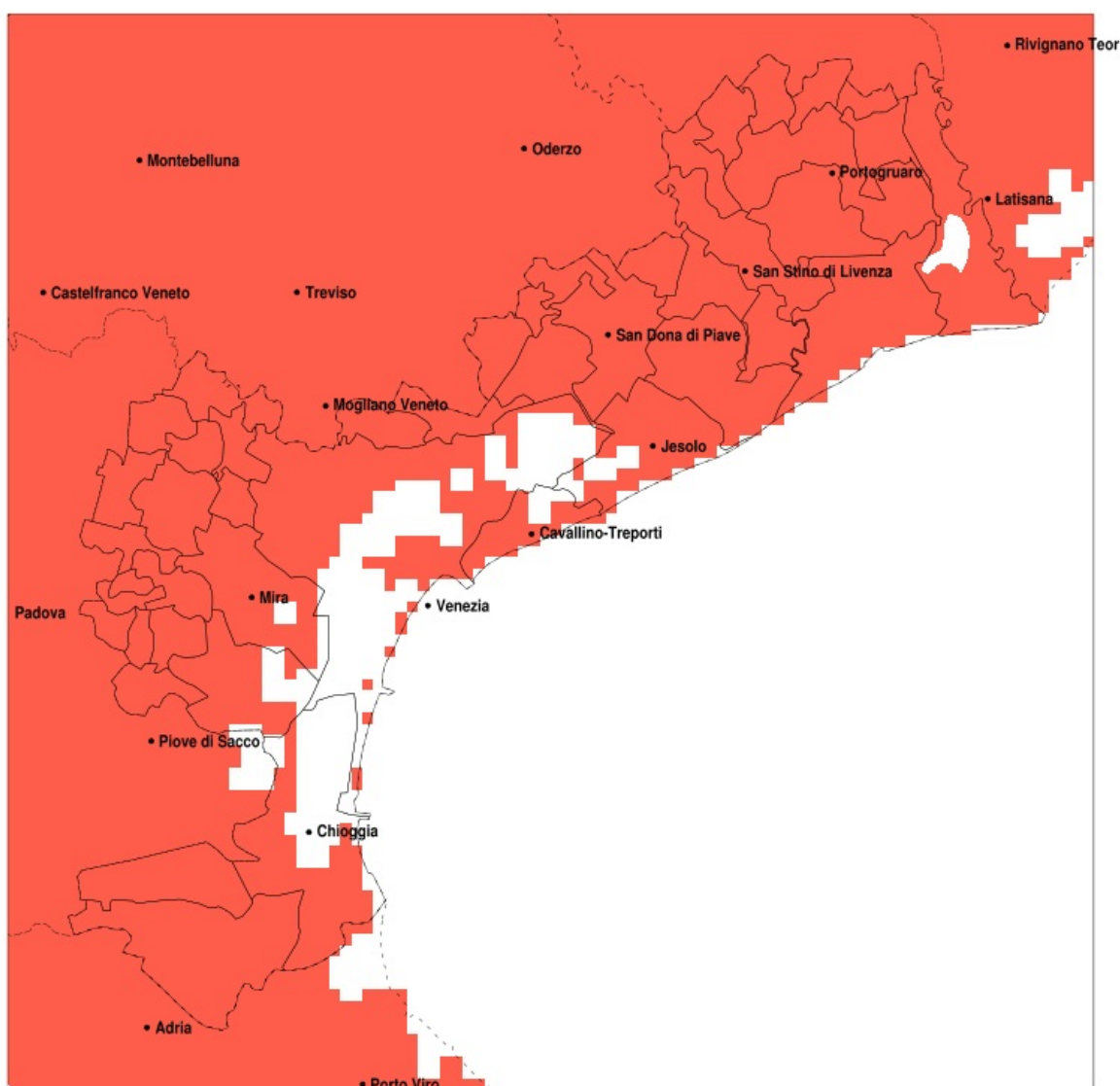


SERVIZIO DI ALERT EX-POST

Siccità nella Provincia di Venezia del 04-04-2020

Mappa della Provincia con evidenziati eventuali superamenti della soglia (in rosso)



| Siccità (mm) dal 06-03-2020 al 04-04-2020 | | | | | |
|---|-----|-----|-----|-------------------------------|--------------|
| Comune | max | min | med | Porzione comunale interessata | Media 5 anni |
| Annone Veneto | 23 | 13 | 17 | 100% | 59 |
| Campagna Lupia | 28 | 17 | 23 | 100% | 56 |
| Campolongo Maggiore | 28 | 19 | 23 | 100% | 58 |
| Camponogara | 28 | 15 | 20 | 100% | 57 |
| Caorle | 39 | 9 | 23 | 100% | 57 |
| Cavarzere | 27 | 16 | 19 | 100% | 45 |
| Ceggia | 20 | 14 | 16 | 100% | 64 |
| Chioggia | 28 | 16 | 20 | 100% | 47 |
| Cinto Caomaggiore | 19 | 15 | 16 | 100% | 56 |
| Cona | 28 | 16 | 22 | 100% | 47 |
| Concordia Sagittaria | 30 | 13 | 19 | 100% | 59 |
| Dolo | 24 | 15 | 18 | 100% | 57 |
| Eraclea | 26 | 15 | 18 | 100% | 59 |
| Fiesso d'Artico | 24 | 15 | 19 | 100% | 57 |
| Fossalta di Piave | 17 | 14 | 16 | 100% | 63 |
| Fossalta di Portogruaro | 34 | 16 | 19 | 100% | 56 |
| Fosso | 23 | 16 | 19 | 100% | 58 |
| Gruaro | 20 | 16 | 17 | 100% | 57 |
| Jesolo | 21 | 16 | 18 | 100% | 56 |
| Marcon | 24 | 16 | 19 | 100% | 62 |
| Martellago | 23 | 14 | 19 | 100% | 55 |
| Meolo | 22 | 14 | 16 | 100% | 64 |
| Mira | 26 | 15 | 20 | 100% | 55 |
| Mirano | 25 | 15 | 20 | 100% | 55 |
| Musile di Piave | 21 | 14 | 17 | 100% | 61 |
| Noale | 25 | 14 | 19 | 100% | 55 |
| Noventa di Piave | 18 | 14 | 16 | 100% | 65 |
| Pianiga | 26 | 15 | 19 | 100% | 57 |
| Portogruaro | 37 | 13 | 20 | 100% | 57 |
| Pramaggiore | 22 | 15 | 16 | 100% | 57 |
| Quarto d'Altino | 22 | 15 | 18 | 100% | 65 |
| Salzano | 23 | 15 | 20 | 100% | 55 |
| San Dona di Piave | 21 | 14 | 17 | 100% | 62 |

| Precipitazione in 30 giorni (mm) dal 06-03-2020 al 04-04-2020 | | | | | |
|---|-----|-----|-----|-------------------------------|--------------|
| Comune | max | min | med | Porzione comunale interessata | Media 5 anni |
| San Michele al Tagliamento | 39 | 16 | 24 | 95% | 52 |
| Santa Maria di Sala | 25 | 16 | 20 | 100% | 56 |
| San Stino di Livenza | 32 | 12 | 19 | 100% | 60 |
| Scorze | 24 | 11 | 18 | 100% | 55 |
| Spinea | 23 | 15 | 19 | 100% | 55 |
| Stra | 26 | 15 | 19 | 100% | 57 |
| Teglio Veneto | 20 | 16 | 18 | 100% | 57 |
| Torre di Mosto | 24 | 14 | 18 | 100% | 62 |
| Venezia | 28 | 13 | 19 | 100% | 58 |
| Vigonovo | 26 | 16 | 19 | 100% | 56 |
| Cavallino-Treporti | 25 | 16 | 20 | 100% | 57 |