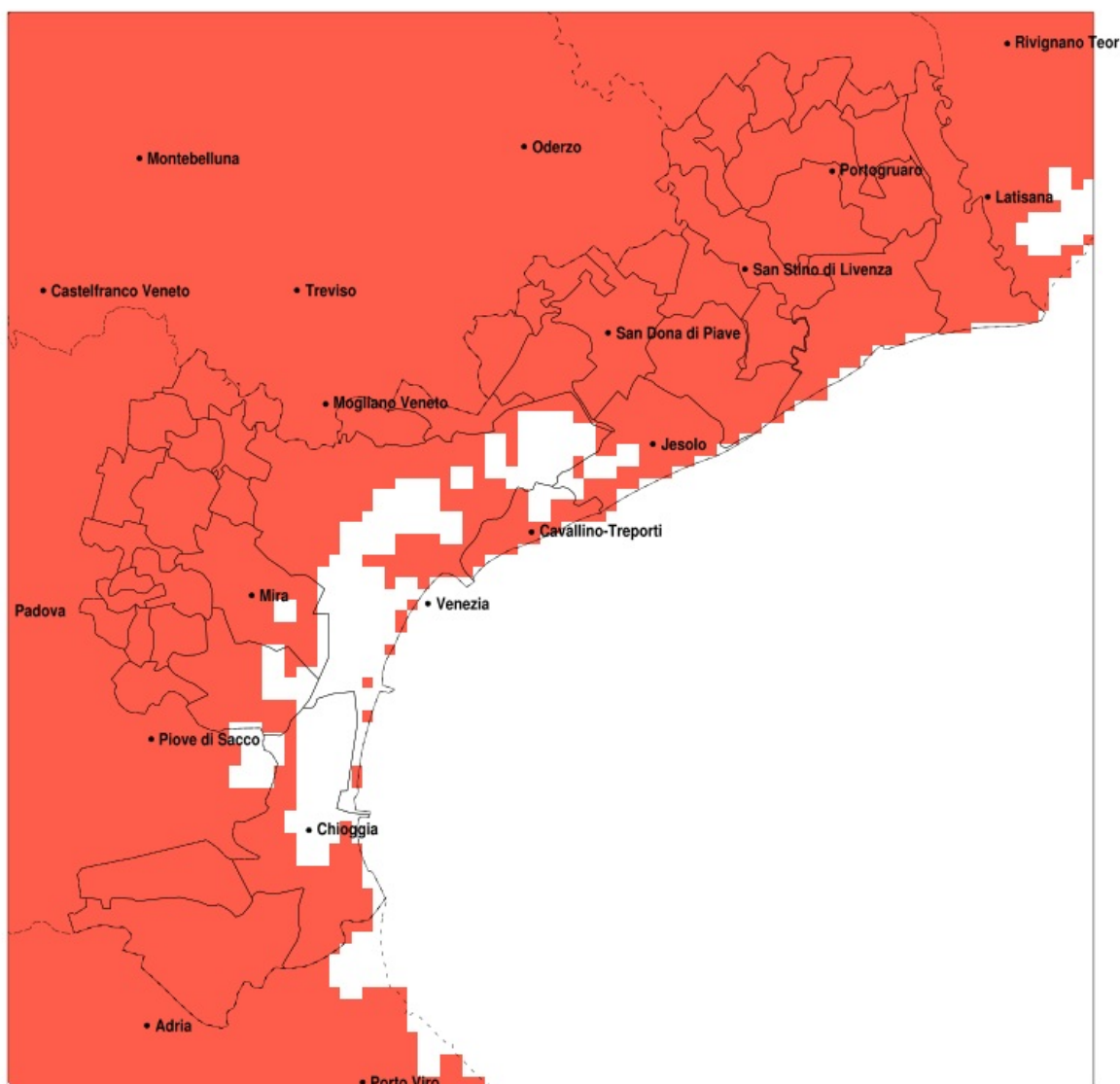


## SERVIZIO DI ALERT EX-POST

### Siccità nella Provincia di Venezia del 09-04-2020

Mappa della Provincia con evidenziati eventuali superamenti della soglia (in rosso)



Siccità (mm) dal 11-03-2020 al 09-04-2020					
Comune	max	min	med	Porzione comunale interessata	Media 5 anni
Annone Veneto	4	2	3	100%	68
Campagna Lupia	5	3	4	100%	59
Campolongo Maggiore	6	4	5	100%	61
Camponogara	6	3	4	100%	60
Caorle	3	0	1	100%	65
Cavarzere	7	2	4	100%	45
Ceggia	3	2	2	100%	73
Chioggia	5	2	3	100%	48
Cinto Caomaggiore	4	3	3	100%	64
Cona	6	2	4	100%	48
Concordia Sagittaria	3	1	2	100%	69
Dolo	8	3	4	100%	60
Eraclea	3	0	1	100%	66
Fiesso d'Artico	8	3	4	100%	61
Fossalta di Piave	4	2	3	100%	71
Fossalta di Portogruaro	4	2	3	100%	64
Fosso	6	3	4	100%	61
Gruaro	4	3	3	100%	64
Jesolo	4	0	2	100%	62
Marcon	4	3	3	100%	68
Martellago	4	2	3	100%	60
Meolo	4	2	3	100%	72
Mira	6	3	4	100%	58
Mirano	7	2	4	100%	60
Musile di Piave	4	2	3	100%	69
Noale	4	2	3	100%	60
Noventa di Piave	3	2	3	100%	72
Pianiga	9	3	4	100%	61
Portogruaro	4	1	3	100%	66
Pramaggiore	4	2	3	100%	65
Quarto d'Altino	4	3	3	100%	73
Salzano	4	2	3	100%	60
San Dona di Piave	3	2	3	100%	69

Precipitazione in 30 giorni (mm) dal 11-03-2020 al 09-04-2020					
Comune	max	min	med	Porzione comunale interessata	Media 5 anni
San Michele al Tagliamento	3	0	2	100%	59
Santa Maria di Sala	8	2	3	100%	62
San Stino di Livenza	3	0	2	100%	69
Scorze	5	2	3	100%	61
Spinea	5	3	4	100%	59
Stra	9	3	4	100%	61
Teglio Veneto	4	3	3	100%	64
Torre di Mosto	3	0	2	100%	72
Venezia	6	2	3	100%	63
Vigonovo	10	3	4	100%	60
Cavallino-Treporti	4	2	3	100%	64