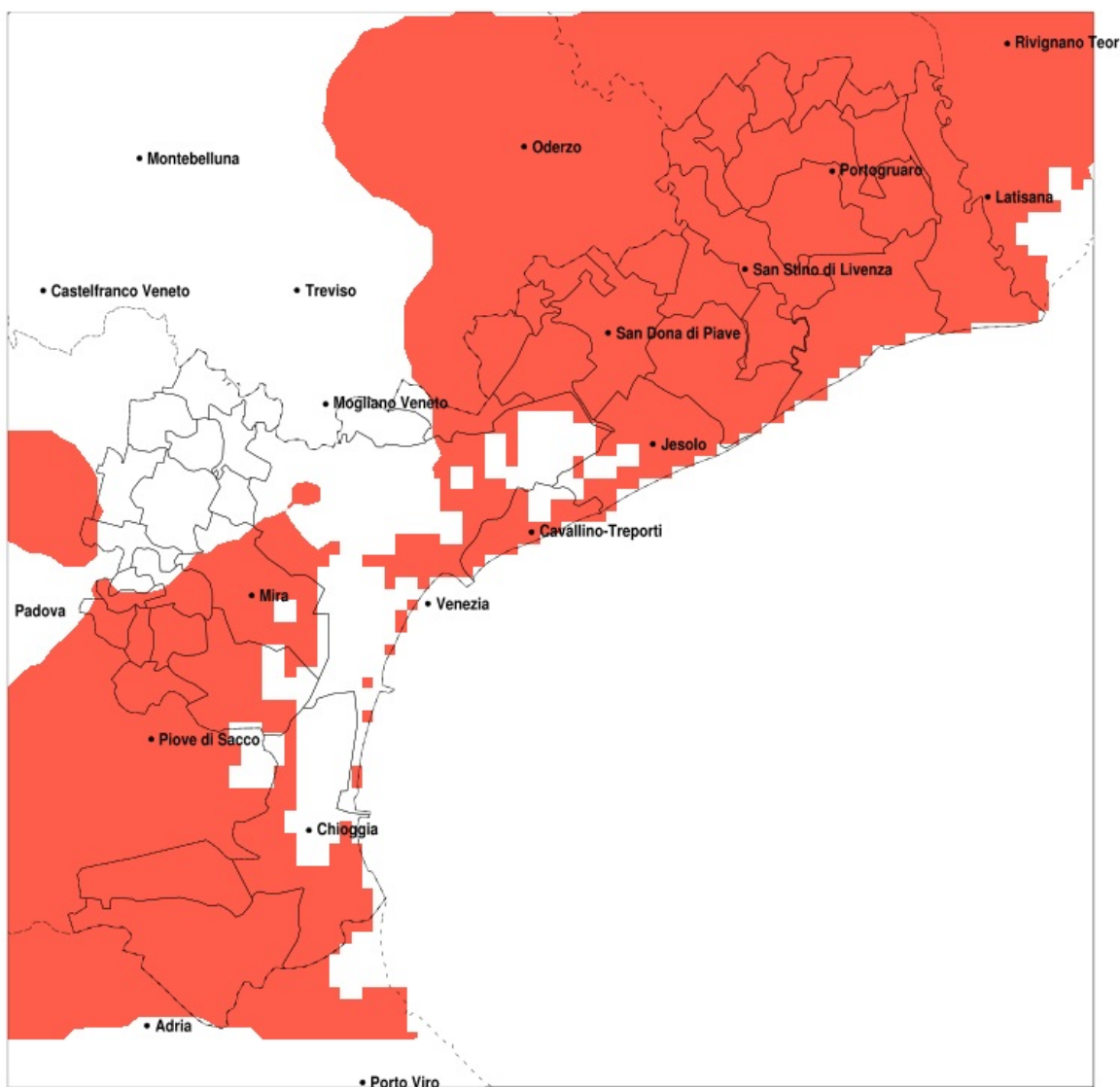


## SERVIZIO DI ALERT EX-POST

### Vento forte nella Provincia di Venezia del 21-04-2020

Mappa della Provincia con evidenziati eventuali superamenti della soglia (in rosso)



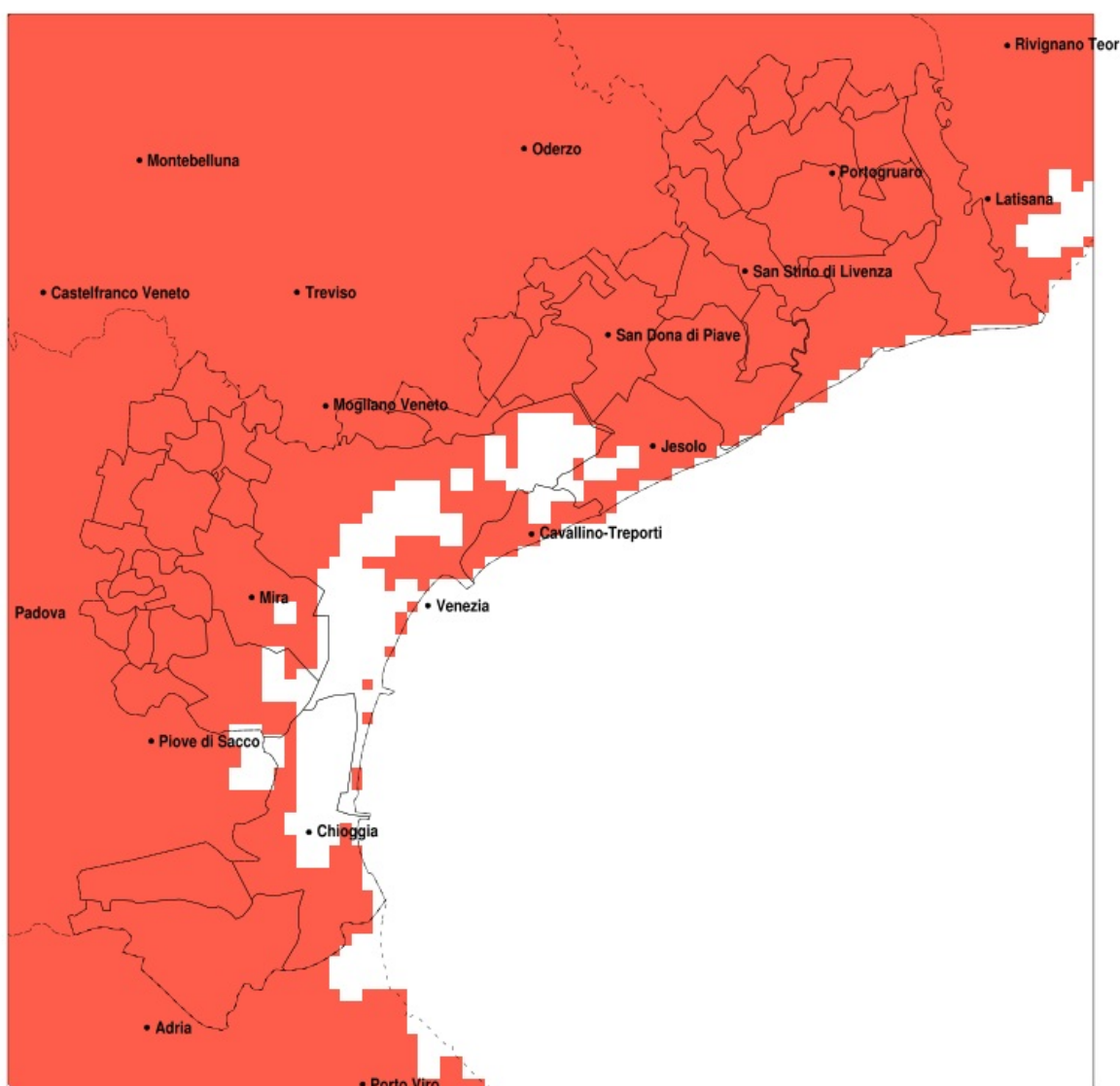
Raffica massima del vento (m/s) del 21-04-2020				
Comune	max	min	med	Porzione comunale interessata
Annone Veneto	15	14	14	100%
Campagna Lupia	18	14	16	100%
Campolongo Maggiore	18	14	16	100%
Camponogara	17	13	15	95%
Caorle	17	14	15	100%
Cavarzere	18	12	16	95%
Ceggia	16	14	15	100%
Chioggia	18	15	17	100%
Cinto Caomaggiore	16	14	15	100%
Cona	19	15	17	100%
Concordia Sagittaria	19	14	16	100%
Dolo	15	12	14	60%
Eraclea	17	15	16	100%
Fiesso d'Artico	14	13	13	50%
Fossalta di Piave	16	15	16	100%
Fossalta di Portogruaro	19	15	17	100%
Fosso	17	13	15	90%
Gruaro	18	15	16	100%
Jesolo	17	16	17	100%
Meolo	17	15	16	100%
Mira	17	12	14	70%
Musile di Piave	17	15	16	100%
Noventa di Piave	16	14	15	100%
Pianiga	15	12	13	40%
Portogruaro	19	14	16	100%
Pramaggiore	16	14	14	100%
Quarto d'Altino	16	11	14	65%
San Dona di Piave	17	14	16	100%
San Michele al Tagliamento	18	13	15	100%
Santa Maria di Sala	14	12	13	20%
San Stino di Livenza	16	14	15	100%
Spinea	14	12	13	20%
Stra	15	13	14	60%

Raffica massima del vento (m/s) del 21-04-2020				
Comune	max	min	med	Porzione comunale interessata
Teglio Veneto	18	15	17	100%
Torre di Mosto	17	14	16	100%
Venezia	18	10	14	55%
Vigonovo	16	13	14	70%
Cavallino-Treporti	17	15	16	100%

## SERVIZIO DI ALERT EX-POST

### Siccità nella Provincia di Venezia del 21-04-2020

Mappa della Provincia con evidenziati eventuali superamenti della soglia (in rosso)



Siccità (mm) dal 23-03-2020 al 21-04-2020					
Comune	max	min	med	Porzione comunale interessata	Media 5 anni
Annone Veneto	3	1	2	100%	63
Campagna Lupia	7	5	6	100%	50
Campolongo Maggiore	9	6	7	100%	50
Camponogara	7	5	6	100%	50
Caorle	1	0	1	100%	60
Cavarzere	10	4	7	100%	39
Ceggia	2	1	2	100%	68
Chioggia	6	4	5	100%	42
Cinto Caomaggiore	3	1	2	100%	60
Cona	10	4	7	100%	41
Concordia Sagittaria	2	1	1	100%	64
Dolo	10	5	6	100%	49
Eraclea	2	0	1	100%	62
Fiesso d'Artico	10	5	6	100%	50
Fossalta di Piave	3	2	2	100%	63
Fossalta di Portogruaro	2	1	1	100%	58
Fosso	8	5	7	100%	50
Gruaro	2	1	2	100%	59
Jesolo	3	0	1	100%	56
Marcon	5	3	4	100%	59
Martellago	9	2	5	100%	52
Meolo	4	2	3	100%	63
Mira	9	4	6	100%	50
Mirano	9	2	5	100%	53
Musile di Piave	4	2	2	100%	62
Noale	6	2	3	100%	56
Noventa di Piave	3	1	2	100%	64
Pianiga	11	4	6	100%	53
Portogruaro	2	1	1	100%	61
Pramaggiore	3	1	2	100%	61
Quarto d'Altino	4	2	3	100%	64
Salzano	8	2	5	100%	53
San Dona di Piave	3	1	2	100%	63

Precipitazione in 30 giorni (mm) dal 23-03-2020 al 21-04-2020					
Comune	max	min	med	Porzione comunale interessata	Media 5 anni
San Michele al Tagliamento	3	1	1	100%	53
Santa Maria di Sala	10	2	5	100%	58
San Stino di Livenza	2	0	1	100%	64
Scorze	6	2	3	100%	52
Spinea	9	4	6	100%	52
Stra	11	5	6	100%	49
Teglio Veneto	2	1	1	100%	57
Torre di Mosto	2	1	1	100%	67
Venezia	9	2	4	100%	56
Vigonovo	13	5	7	100%	49
Cavallino-Treporti	3	2	3	100%	55