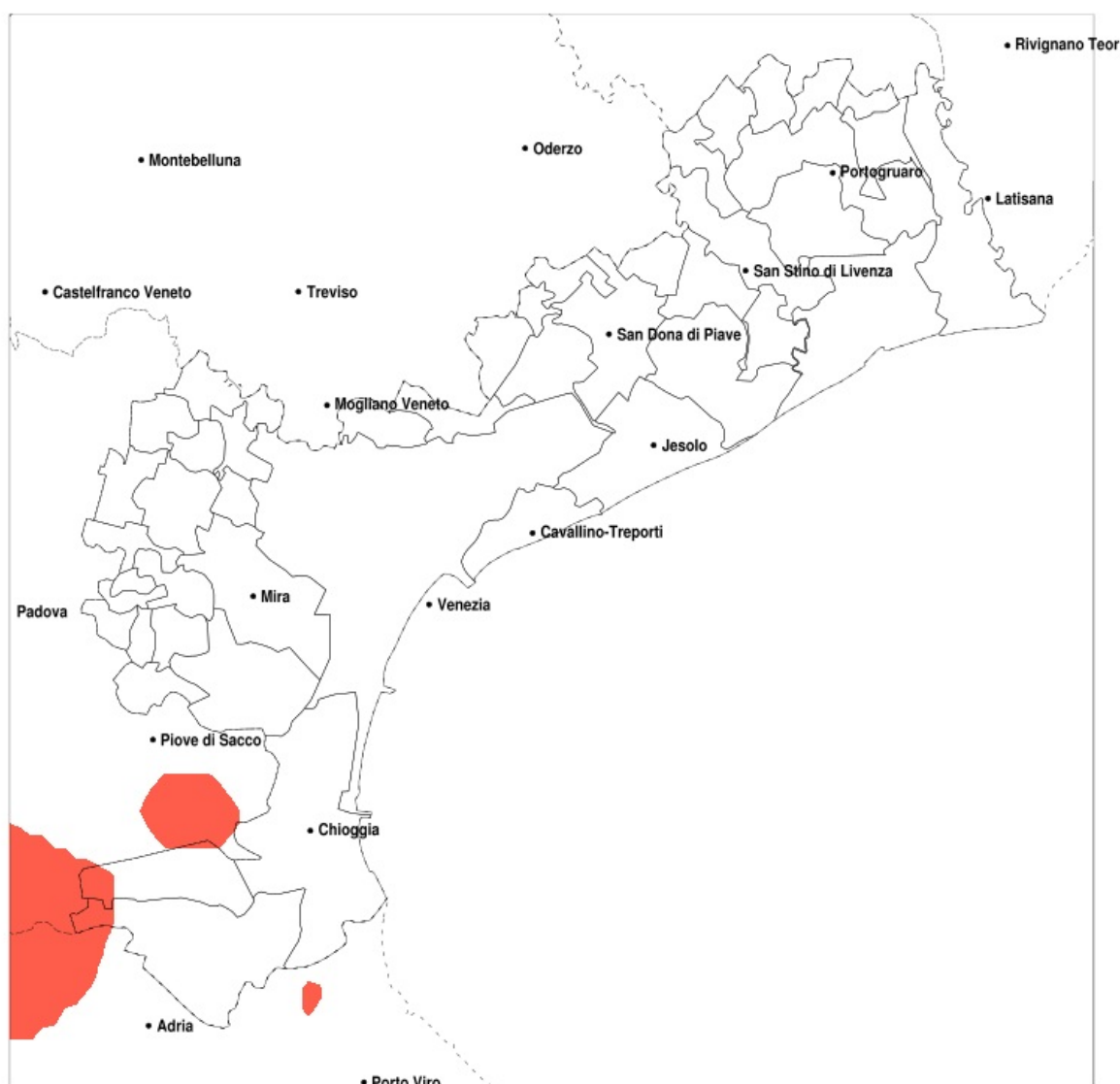


SERVIZIO DI ALERT EX-POST

Vento forte nella Provincia di Venezia del 28-04-2020

Mappa della Provincia con evidenziati eventuali superamenti della soglia (in rosso)

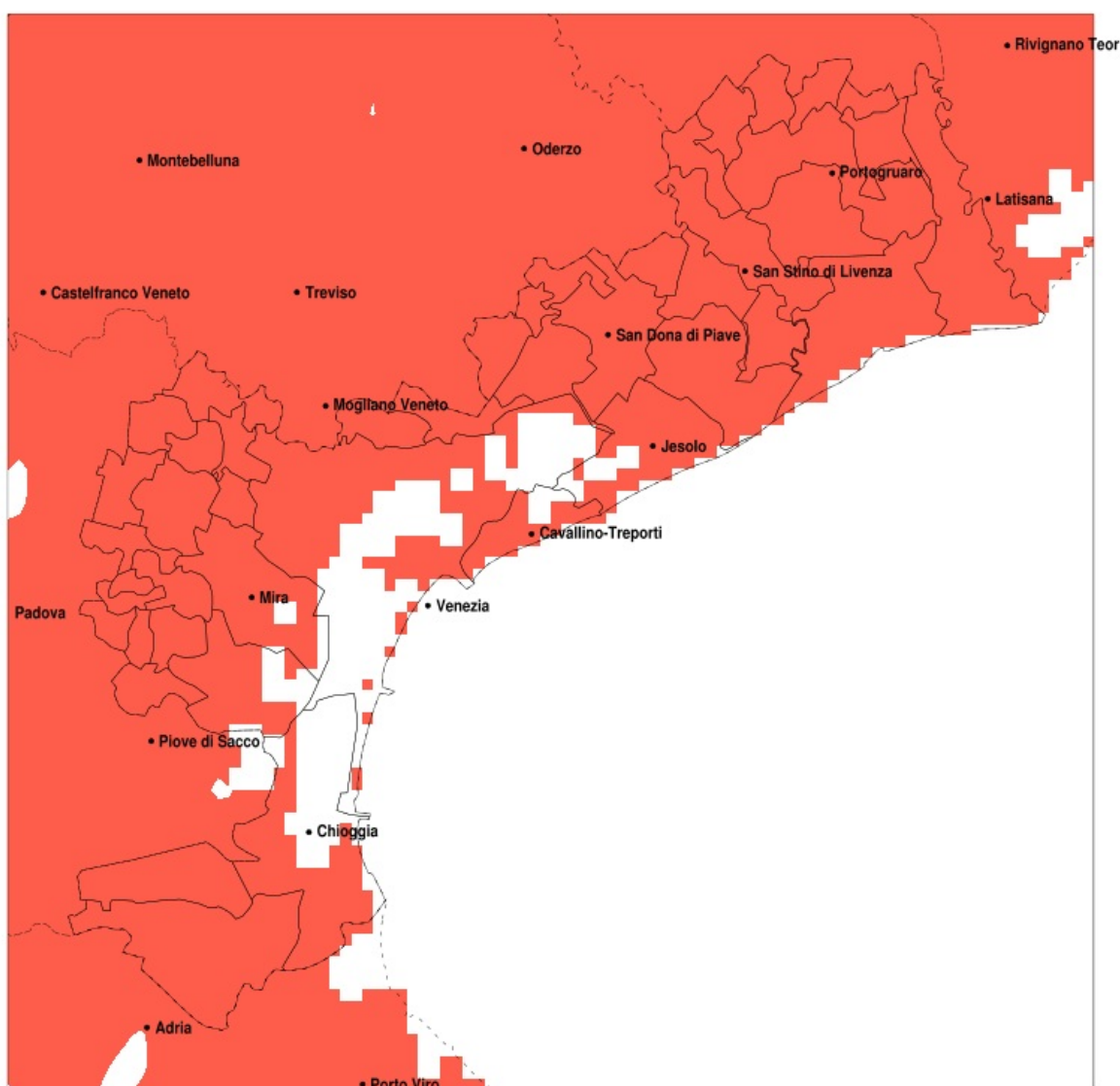


Raffica massima del vento (m/s) del 28-04-2020				
Comune	max	min	med	Porzione comunale interessata
Cona	16	11	13	30%

SERVIZIO DI ALERT EX-POST

Siccità nella Provincia di Venezia del 28-04-2020

Mappa della Provincia con evidenziati eventuali superamenti della soglia (in rosso)



Siccità (mm) dal 30-03-2020 al 28-04-2020					
Comune	max	min	med	Porzione comunale interessata	Media 5 anni
Annone Veneto	19	4	6	100%	83
Campagna Lupia	31	11	17	100%	59
Campolongo Maggiore	26	12	16	100%	59
Camponogara	22	8	14	100%	62
Caorle	5	2	4	100%	77
Cavarzere	28	8	16	100%	46
Ceggia	11	4	6	100%	83
Chioggia	36	6	15	100%	50
Cinto Caomaggiore	18	5	8	100%	81
Cona	33	9	17	100%	47
Concordia Sagittaria	10	4	5	100%	86
Dolo	17	7	12	100%	65
Eraclea	11	2	4	100%	74
Fiesso d'Artico	20	7	13	100%	67
Fossalta di Piave	8	5	6	100%	80
Fossalta di Portogruaro	11	4	6	100%	85
Fosso	22	7	13	100%	62
Gruaro	12	5	8	100%	82
Jesolo	6	2	4	100%	67
Marcon	17	7	10	100%	79
Martellago	13	6	9	100%	72
Meolo	9	5	7	100%	80
Mira	38	8	14	100%	64
Mirano	23	6	12	100%	73
Musile di Piave	9	4	6	100%	75
Noale	35	6	15	100%	79
Noventa di Piave	8	4	6	100%	82
Pianiga	22	7	14	100%	73
Portogruaro	11	4	6	100%	85
Pramaggiore	10	4	7	100%	81
Quarto d'Altino	13	6	8	100%	81
Salzano	20	6	10	100%	74
San Dona di Piave	11	3	5	100%	77

Precipitazione in 30 giorni (mm) dal 30-03-2020 al 28-04-2020					
Comune	max	min	med	Porzione comunale interessata	Media 5 anni
San Michele al Tagliamento	13	4	6	100%	78
Santa Maria di Sala	26	6	15	100%	81
San Stino di Livenza	10	3	5	100%	82
Scorze	32	6	10	100%	74
Spinea	17	6	11	100%	71
Stra	21	7	13	100%	66
Teglio Veneto	12	5	7	100%	84
Torre di Mosto	11	2	5	100%	80
Venezia	38	4	11	100%	70
Vigonovo	23	7	15	100%	63
Cavallino-Treporti	9	3	5	100%	62