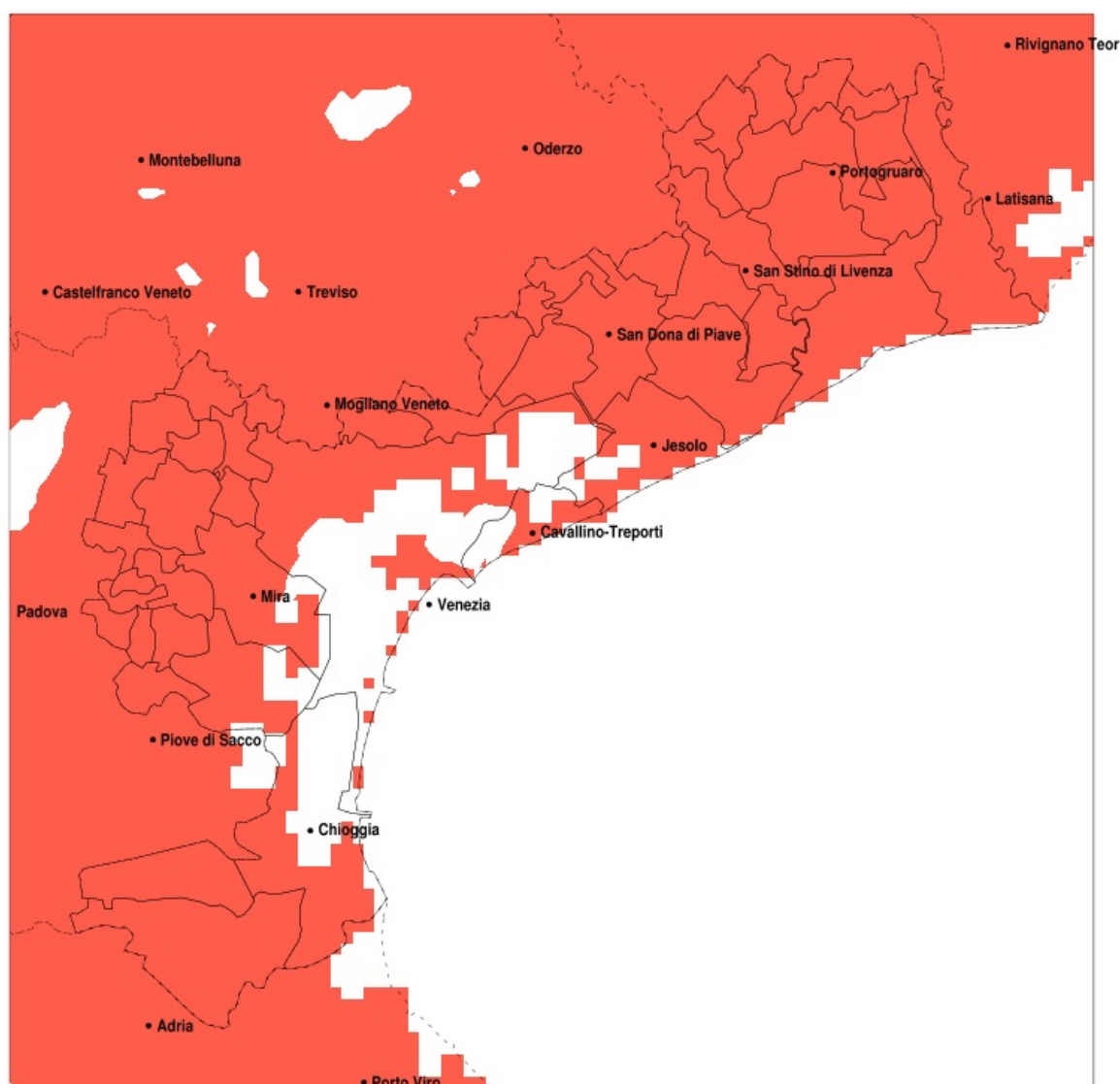


SERVIZIO DI ALERT EX-POST

Siccità nella Provincia di Venezia del 30-04-2020

Mappa della Provincia con evidenziati eventuali superamenti della soglia (in rosso)



Siccità (mm) dal 01-04-2020 al 30-04-2020					
Comune	max	min	med	Porzione comunale interessata	Media 5 anni
Annone Veneto	38	15	21	100%	85
Campagna Lupia	32	12	20	100%	58
Campolongo Maggiore	27	11	16	100%	58
Camponogara	22	11	15	100%	61
Caorle	48	16	28	100%	78
Cavarzere	29	8	16	100%	46
Ceggia	56	23	34	100%	84
Chioggia	37	6	16	100%	50
Cinto Caomaggiore	23	13	17	100%	83
Cona	33	9	18	100%	49
Concordia Sagittaria	38	16	24	100%	87
Dolo	25	10	17	100%	65
Eraclea	50	15	26	100%	74
Fiesso d'Artico	25	10	16	100%	67
Fossalta di Piave	44	26	32	100%	81
Fossalta di Portogruaro	38	15	26	100%	86
Fosso	22	10	14	100%	62
Gruaro	21	13	17	100%	84
Jesolo	28	15	21	100%	68
Marcon	46	19	29	100%	79
Martellago	28	15	19	100%	72
Meolo	44	27	32	100%	81
Mira	54	11	22	95%	63
Mirano	33	10	21	100%	74
Musile di Piave	44	19	28	100%	75
Noale	53	15	26	100%	80
Noventa di Piave	56	25	34	100%	84
Pianiga	37	10	21	100%	73
Portogruaro	38	15	23	100%	86
Pramaggiore	22	15	17	100%	83
Quarto d'Altino	43	20	32	100%	80
Salzano	27	15	19	100%	75
San Dona di Piave	56	19	29	100%	78

Precipitazione in 30 giorni (mm) dal 01-04-2020 al 30-04-2020					
Comune	max	min	med	Porzione comunale interessata	Media 5 anni
San Michele al Tagliamento	48	17	29	100%	80
Santa Maria di Sala	39	15	25	100%	82
San Stino di Livenza	50	16	26	100%	83
Scorze	54	15	25	100%	74
Spinea	26	15	19	100%	70
Stra	25	10	16	100%	65
Teglio Veneto	36	15	22	100%	84
Torre di Mosto	50	19	30	100%	81
Venezia	63	11	27	95%	69
Vigonovo	27	10	16	100%	63
Cavallino-Treporti	63	17	31	70%	61