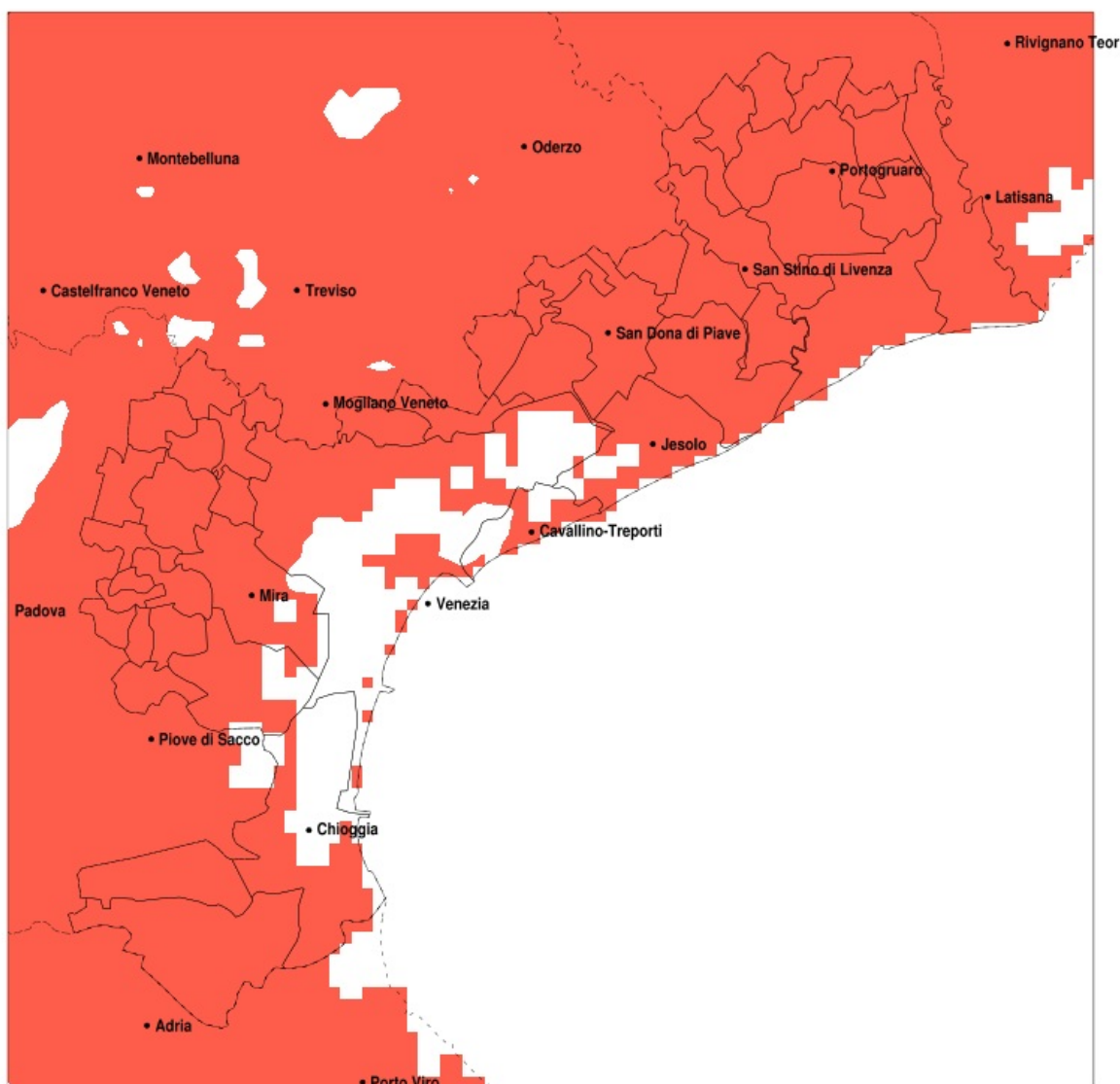


SERVIZIO DI ALERT EX-POST

Siccità nella Provincia di Venezia del 01-05-2020

Mappa della Provincia con evidenziati eventuali superamenti della soglia (in rosso)



Siccità (mm) dal 02-04-2020 al 01-05-2020					
Comune	max	min	med	Porzione comunale interessata	Media 5 anni
Annone Veneto	39	16	22	100%	89
Campagna Lupia	32	12	20	100%	61
Campolongo Maggiore	27	11	16	100%	62
Camponogara	22	11	15	100%	65
Caorle	50	17	29	100%	82
Cavarzere	29	8	16	100%	50
Ceggia	58	24	36	100%	88
Chioggia	37	6	16	100%	53
Cinto Caomaggiore	27	16	19	100%	87
Cona	33	9	18	100%	53
Concordia Sagittaria	38	17	26	100%	91
Dolo	25	11	17	100%	70
Eraclea	51	16	26	100%	78
Fiesso d Artico	25	11	16	100%	72
Fossalta di Piave	46	27	34	100%	84
Fossalta di Portogruaro	40	17	29	100%	91
Fosso	22	11	14	100%	66
Gruaro	23	16	20	100%	89
Jesolo	29	16	21	100%	73
Marcon	69	19	32	100%	83
Martellago	31	15	20	100%	76
Meolo	45	28	33	100%	85
Mira	55	12	22	95%	67
Mirano	33	11	21	100%	78
Musile di Piave	45	19	29	100%	80
Noale	56	16	27	100%	84
Noventa di Piave	58	26	36	100%	87
Pianiga	37	11	21	100%	78
Portogruaro	40	16	25	100%	90
Pramaggiore	24	16	19	100%	87
Quarto d Altino	71	20	34	100%	85
Salzano	28	15	20	100%	79
San Dona di Piave	58	19	31	100%	82

Precipitazione in 30 giorni (mm) dal 02-04-2020 al 01-05-2020					
Comune	max	min	med	Porzione comunale interessata	Media 5 anni
San Michele al Tagliamento	52	18	32	100%	85
Santa Maria di Sala	40	16	25	100%	86
San Stino di Livenza	51	17	27	100%	86
Scorze	64	15	28	95%	77
Spinea	26	15	20	100%	75
Stra	25	11	16	100%	70
Teglio Veneto	39	17	24	100%	89
Torre di Mosto	51	19	31	100%	84
Venezia	63	11	28	95%	73
Vigonovo	27	11	16	100%	67
Cavallino-Treporti	63	17	31	70%	65