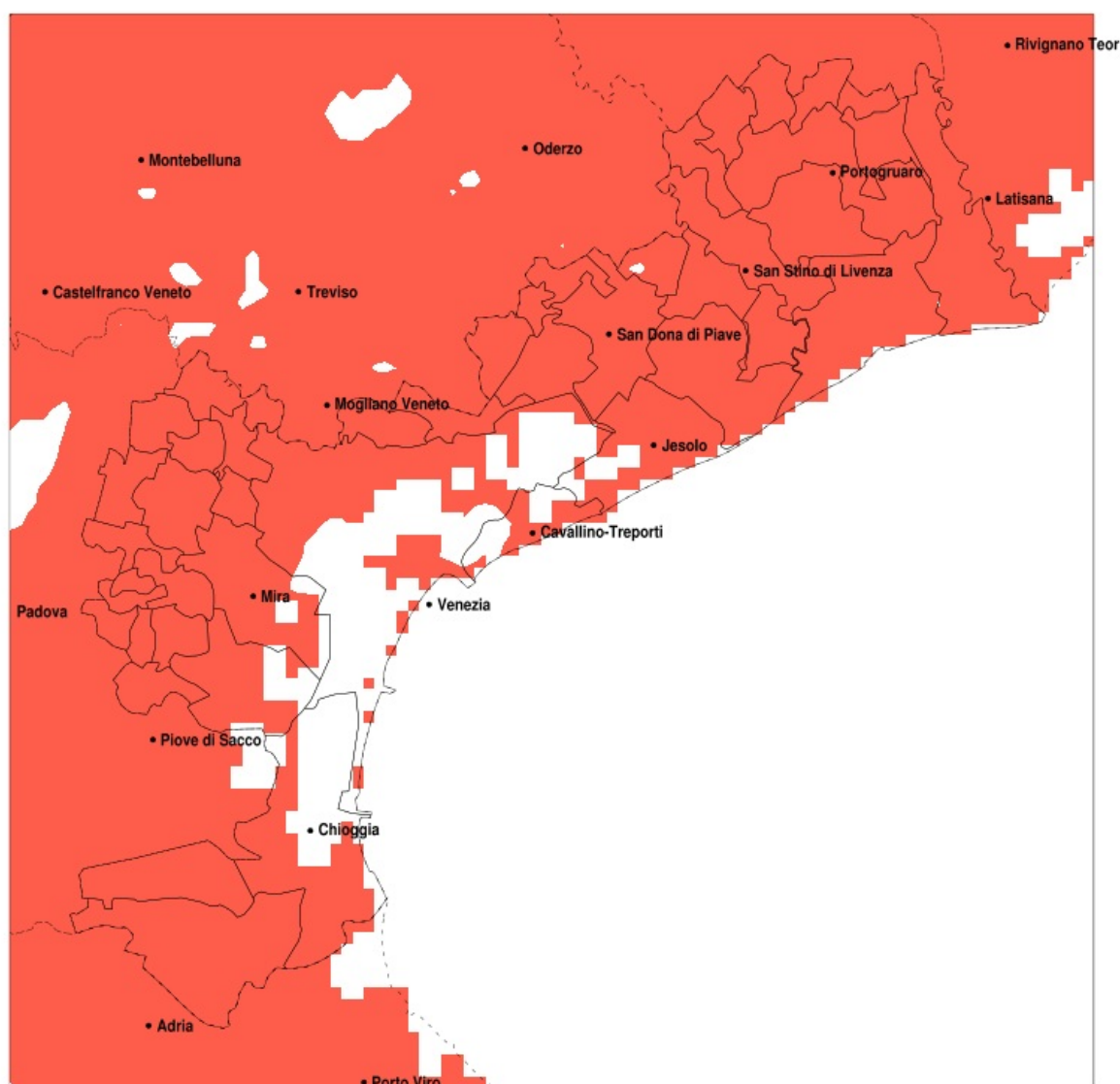


SERVIZIO DI ALERT EX-POST

Siccità nella Provincia di Venezia del 02-05-2020

Mappa della Provincia con evidenziati eventuali superamenti della soglia (in rosso)



Siccità (mm) dal 03-04-2020 al 02-05-2020					
Comune	max	min	med	Porzione comunale interessata	Media 5 anni
Annone Veneto	45	19	26	100%	91
Campagna Lupia	34	13	21	100%	64
Campolongo Maggiore	28	13	18	100%	64
Camponogara	24	12	16	100%	68
Caorle	54	19	32	100%	85
Cavarzere	29	8	16	100%	53
Ceggia	63	27	39	100%	89
Chioggia	37	7	17	100%	56
Cinto Caomaggiore	36	20	27	100%	89
Cona	33	9	18	100%	55
Concordia Sagittaria	40	19	29	100%	93
Dolo	25	11	17	100%	72
Eraclea	53	16	28	100%	80
Fiesso d'Artico	26	11	17	100%	74
Fossalta di Piave	51	29	37	100%	86
Fossalta di Portogruaro	45	26	35	100%	93
Fosso	24	11	15	100%	68
Gruaro	33	24	29	100%	90
Jesolo	35	16	22	100%	75
Marcon	69	19	32	100%	85
Martellago	31	16	20	100%	78
Meolo	47	29	34	100%	87
Mira	55	12	22	100%	69
Mirano	33	11	21	100%	80
Musile di Piave	47	20	32	100%	82
Noale	57	16	28	100%	86
Noventa di Piave	63	29	40	100%	89
Pianiga	38	11	22	100%	80
Portogruaro	45	19	30	100%	92
Pramaggiore	30	20	24	100%	89
Quarto d'Altino	71	20	35	100%	87
Salzano	28	16	20	100%	81
San Dona di Piave	63	21	34	100%	84

Precipitazione in 30 giorni (mm) dal 03-04-2020 al 02-05-2020					
Comune	max	min	med	Porzione comunale interessata	Media 5 anni
San Michele al Tagliamento	54	27	38	100%	87
Santa Maria di Sala	40	16	26	100%	88
San Stino di Livenza	53	19	29	100%	89
Scorze	65	16	28	100%	79
Spinea	26	16	20	100%	77
Stra	27	11	17	100%	72
Teglio Veneto	45	26	33	100%	91
Torre di Mosto	53	21	33	100%	87
Venezia	63	12	28	95%	75
Vigonovo	30	11	18	100%	69
Cavallino-Treporti	63	18	32	75%	68