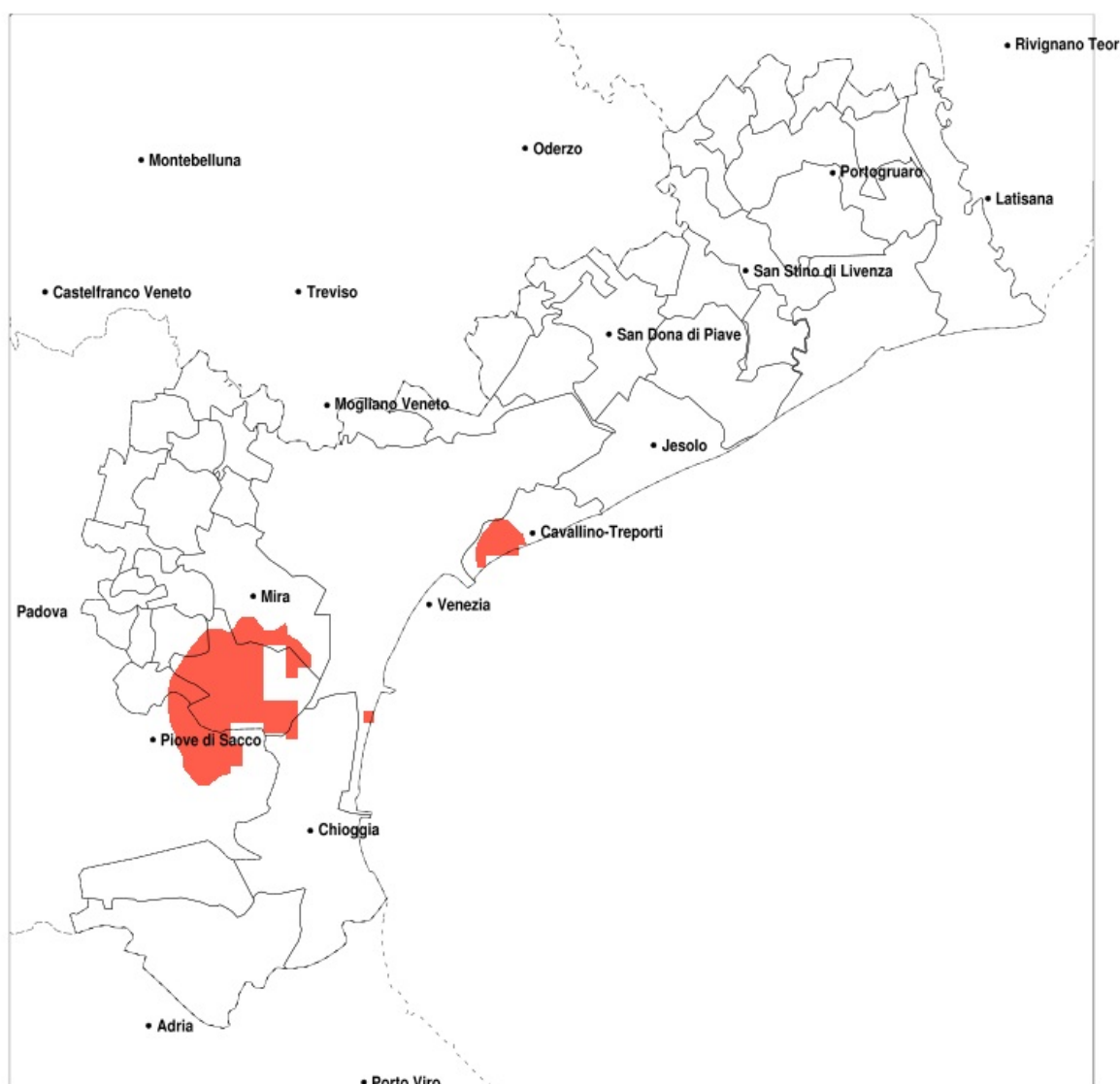


## SERVIZIO DI ALERT EX-POST

### Vento forte nella Provincia di Venezia del 06-05-2020

Mappa della Provincia con evidenziati eventuali superamenti della soglia (in rosso)

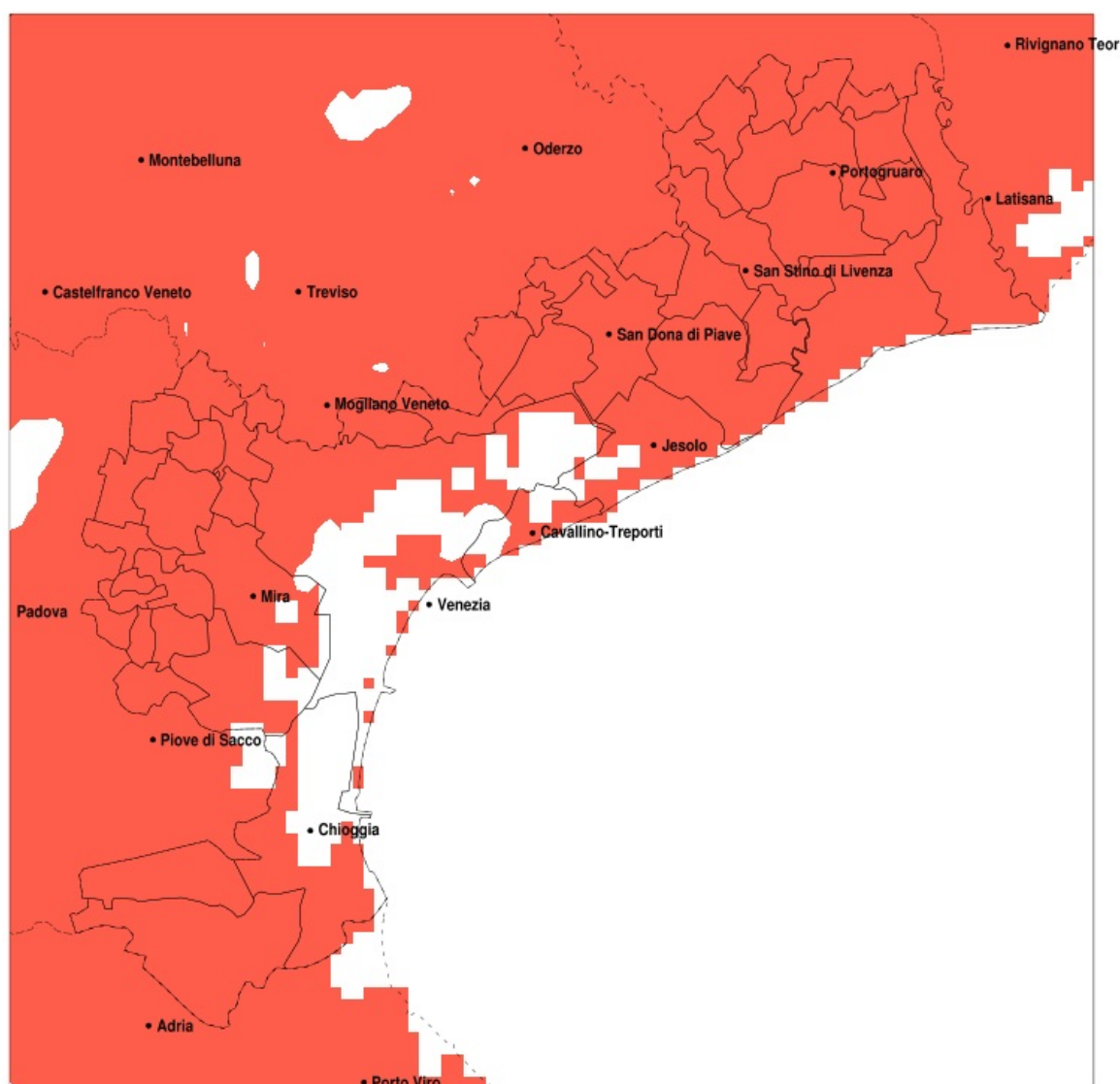


| Raffica massima del vento (m/s) del 06-05-2020 |     |     |     |                               |
|--|-----|-----|-----|-------------------------------|
| Comune   | max | min | med | Porzione comunale interessata |
| Campagna Lupia                                 | 14  | 12  | 14  | 60%                           |
| Campolongo Maggiore                            | 14  | 12  | 13  | 35%                           |
| Camponogara                                    | 14  | 11  | 13  | 25%                           |
| Cavallino-Treporti                             | 14  | 12  | 13  | 25%                           |

## SERVIZIO DI ALERT EX-POST

### Siccità nella Provincia di Venezia del 06-05-2020

Mappa della Provincia con evidenziati eventuali superamenti della soglia (in rosso)



| Siccità (mm) dal 07-04-2020 al 06-05-2020 |     |     |     |                               |              |
|---|-----|-----|-----|-------------------------------|--------------|
| Comune                                    | max | min | med | Porzione comunale interessata | Media 5 anni |
| Annone Veneto                             | 45  | 19  | 26  | 100%                          | 98           |
| Campagna Lupia                            | 34  | 13  | 21  | 100%                          | 70           |
| Campolongo Maggiore                       | 28  | 13  | 18  | 100%                          | 72           |
| Camponogara                               | 24  | 12  | 16  | 100%                          | 74           |
| Caorle                                    | 54  | 19  | 32  | 100%                          | 92           |
| Cavarzere                                 | 29  | 8   | 16  | 100%                          | 61           |
| Ceggia                                    | 63  | 28  | 40  | 100%                          | 97           |
| Chioggia                                  | 37  | 6   | 17  | 100%                          | 65           |
| Cinto Caomaggiore                         | 36  | 20  | 27  | 100%                          | 95           |
| Cona                                      | 33  | 9   | 18  | 100%                          | 63           |
| Concordia Sagittaria                      | 42  | 19  | 30  | 100%                          | 99           |
| Dolo                                      | 26  | 11  | 17  | 100%                          | 77           |
| Eraclea                                   | 54  | 16  | 28  | 100%                          | 88           |
| Fiesso d'Artico                           | 28  | 11  | 17  | 100%                          | 79           |
| Fossalta di Piave                         | 51  | 29  | 37  | 100%                          | 93           |
| Fossalta di Portogruaro                   | 45  | 26  | 35  | 100%                          | 100          |
| Fosso                                     | 24  | 11  | 15  | 100%                          | 75           |
| Gruaro                                    | 33  | 24  | 29  | 100%                          | 96           |
| Jesolo                                    | 35  | 16  | 22  | 100%                          | 83           |
| Marcon                                    | 69  | 20  | 32  | 100%                          | 88           |
| Martellago                                | 31  | 16  | 20  | 100%                          | 86           |
| Meolo                                     | 47  | 29  | 34  | 100%                          | 92           |
| Mira                                      | 55  | 12  | 22  | 100%                          | 75           |
| Mirano                                    | 33  | 11  | 21  | 100%                          | 87           |
| Musile di Piave                           | 47  | 20  | 32  | 100%                          | 87           |
| Noale                                     | 57  | 16  | 28  | 100%                          | 92           |
| Noventa di Piave                          | 63  | 29  | 40  | 100%                          | 97           |
| Pianiga                                   | 38  | 11  | 22  | 100%                          | 86           |
| Portogruaro                               | 45  | 19  | 30  | 100%                          | 99           |
| Pramaggiore                               | 30  | 20  | 24  | 100%                          | 96           |
| Quarto d'Altino                           | 71  | 20  | 35  | 100%                          | 90           |
| Salzano                                   | 28  | 16  | 20  | 100%                          | 88           |
| San Dona di Piave                         | 63  | 21  | 34  | 100%                          | 91           |

| Precipitazione in 30 giorni (mm) dal 07-04-2020 al 06-05-2020 |     |     |     |                               |              |
|---|-----|-----|-----|-------------------------------|--------------|
| Comune  | max | min | med | Porzione comunale interessata | Media 5 anni |
| San Michele al Tagliamento                                    | 54  | 27  | 38  | 100%                          | 97           |
| Santa Maria di Sala   | 40  | 16  | 26  | 100%                          | 93           |
| San Stino di Livenza  | 53  | 19  | 30  | 100%                          | 96           |
| Scorze  | 65  | 16  | 28  | 100%                          | 86           |
| Spinea  | 26  | 16  | 20  | 100%                          | 85           |
| Stra  | 29  | 11  | 17  | 100%                          | 78           |
| Teglio Veneto   | 45  | 26  | 33  | 100%                          | 97           |
| Torre di Mosto  | 54  | 21  | 34  | 100%                          | 94           |
| Venezia   | 63  | 11  | 28  | 95%                           | 80           |
| Vigonovo  | 32  | 11  | 18  | 100%                          | 76           |
| Cavallino-Treporti  | 63  | 18  | 32  | 75%                           | 71           |