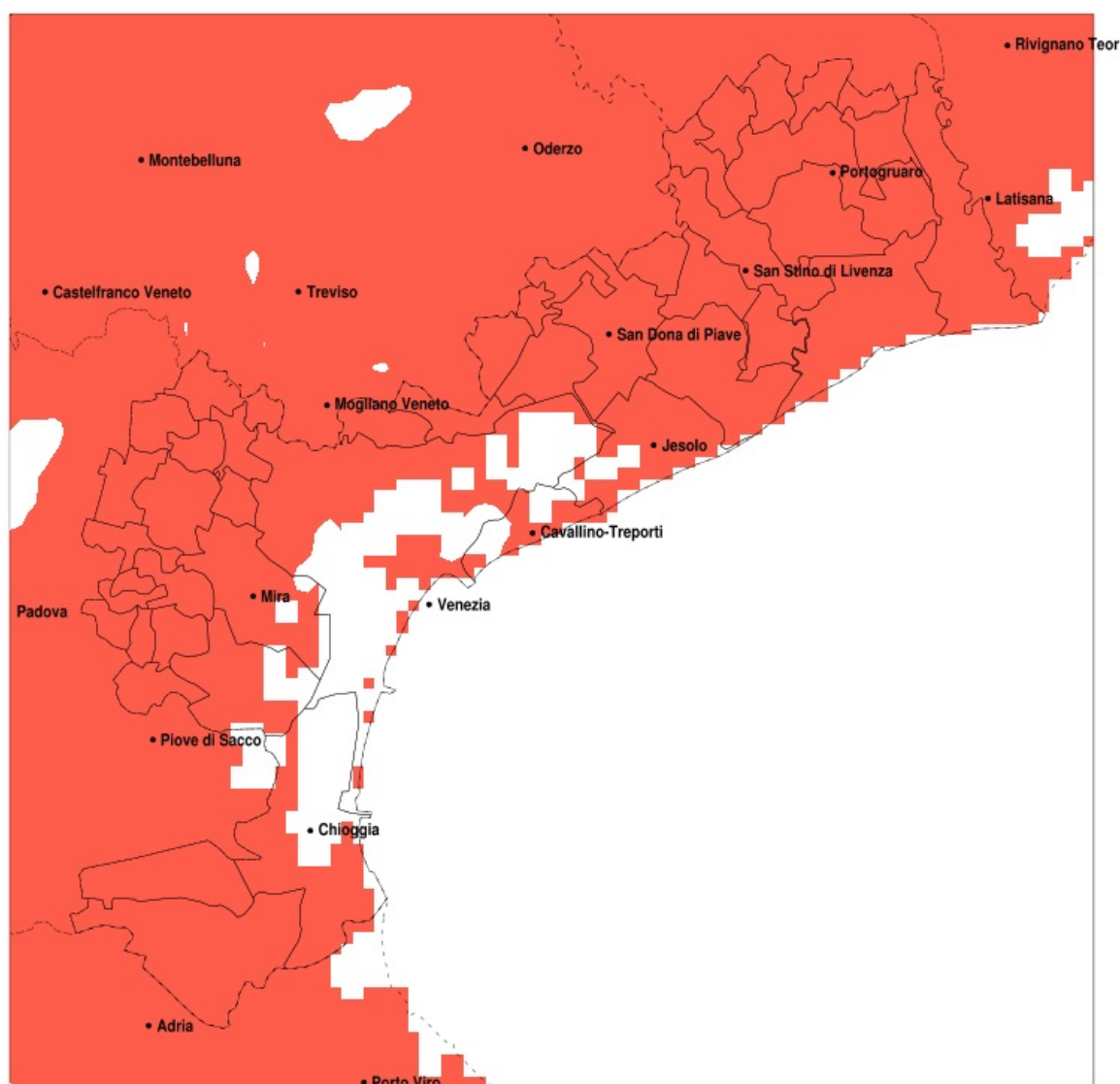


## SERVIZIO DI ALERT EX-POST

### Siccità nella Provincia di Venezia del 08-05-2020

Mappa della Provincia con evidenziati eventuali superamenti della soglia (in rosso)



Siccità (mm) dal 09-04-2020 al 08-05-2020					
Comune	max	min	med	Porzione comunale interessata	Media 5 anni
Annone Veneto	45	19	26	100%	100
Campagna Lupia	34	13	21	100%	72
Campolongo Maggiore	28	13	18	100%	74
Camponogara	24	12	16	100%	76
Caorle	54	19	32	100%	95
Cavarzere	29	8	16	100%	62
Ceggia	63	28	40	100%	100
Chioggia	37	6	17	100%	66
Cinto Caomaggiore	36	20	27	100%	99
Cona	33	9	18	100%	64
Concordia Sagittaria	42	19	30	100%	103
Dolo	27	11	17	100%	78
Eraclea	54	16	28	100%	90
Fiesso d'Artico	29	11	17	100%	80
Fossalta di Piave	51	29	37	100%	96
Fossalta di Portogruaro	45	26	35	100%	104
Fosso	24	11	15	100%	76
Gruaro	33	24	29	100%	101
Jesolo	35	16	22	100%	84
Marcon	69	20	32	100%	89
Martellago	31	16	20	100%	87
Meolo	47	29	34	100%	95
Mira	55	12	22	100%	76
Mirano	33	11	21	100%	88
Musile di Piave	47	20	32	100%	89
Noale	57	16	28	100%	93
Noventa di Piave	63	29	40	100%	100
Pianiga	38	11	22	100%	87
Portogruaro	45	19	30	100%	103
Pramaggiore	30	20	24	100%	98
Quarto d'Altino	71	20	35	100%	91
Salzano	28	16	20	100%	89
San Dona di Piave	63	21	34	100%	93

Precipitazione in 30 giorni (mm) dal 09-04-2020 al 08-05-2020					
Comune	max	min	med	Porzione comunale interessata	Media 5 anni
San Michele al Tagliamento	54	27	38	100%	99
Santa Maria di Sala	40	16	26	100%	95
San Stino di Livenza	53	19	30	100%	98
Scorze	65	16	28	100%	87
Spinea	26	16	20	100%	85
Stra	32	11	17	100%	79
Teglio Veneto	45	26	33	100%	102
Torre di Mosto	54	21	34	100%	96
Venezia	63	11	28	95%	81
Vigonovo	35	11	18	100%	77
Cavallino-Treporti	63	18	32	75%	71