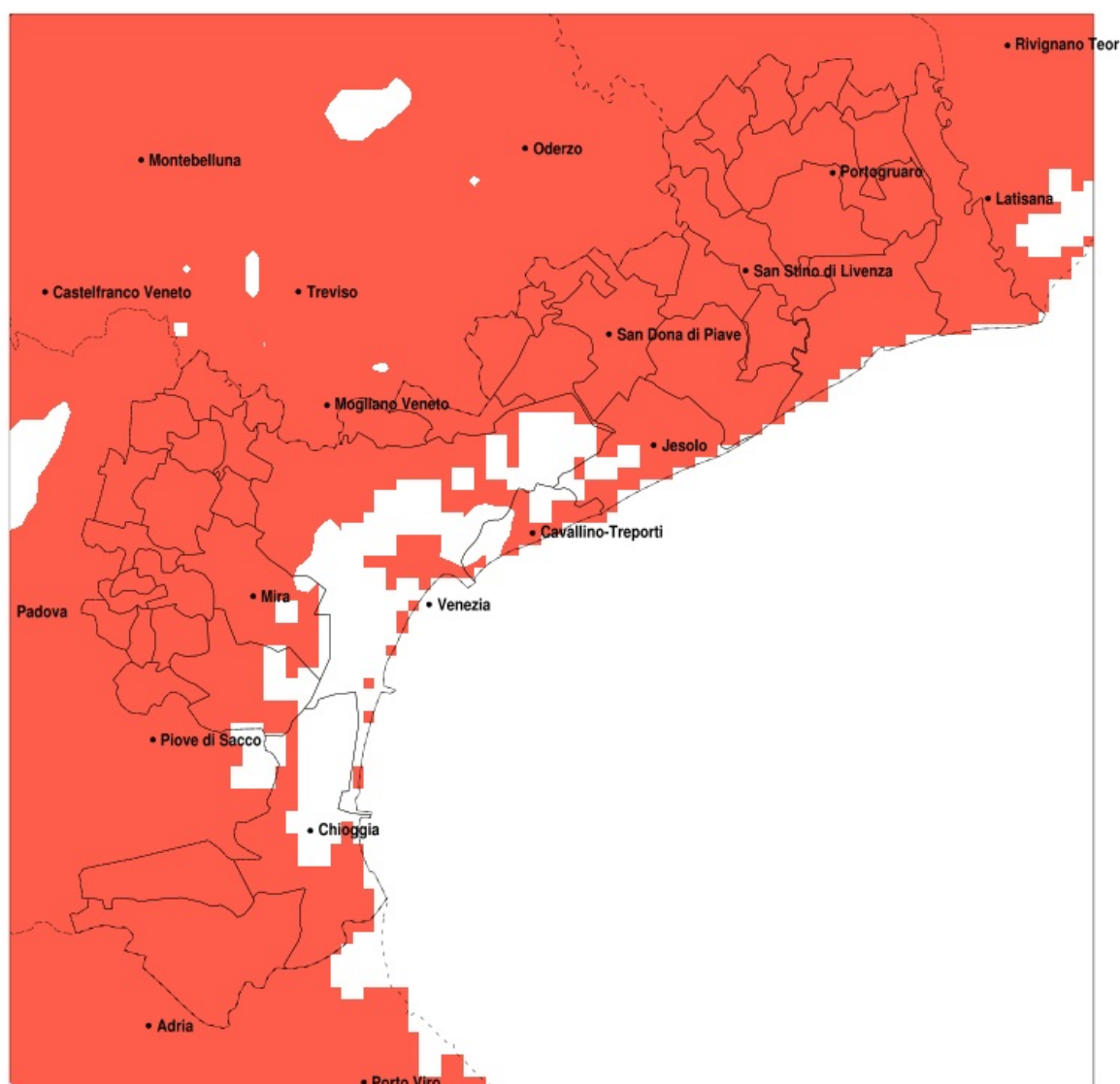


## SERVIZIO DI ALERT EX-POST

### Siccità nella Provincia di Venezia del 09-05-2020

Mappa della Provincia con evidenziati eventuali superamenti della soglia (in rosso)



Siccità (mm) dal 10-04-2020 al 09-05-2020					
Comune	max	min	med	Porzione comunale interessata	Media 5 anni
Annone Veneto	45	19	26	100%	99
Campagna Lupia	34	14	21	100%	72
Campolongo Maggiore	29	13	18	100%	74
Camponogara	24	12	17	100%	76
Caorle	54	19	32	100%	96
Cavarzere	30	8	17	100%	62
Ceggia	63	28	40	100%	100
Chioggia	38	6	17	100%	66
Cinto Caomaggiore	36	20	27	100%	99
Cona	33	9	18	100%	65
Concordia Sagittaria	42	19	30	100%	103
Dolo	27	11	18	100%	79
Eraclea	54	16	28	100%	90
Fiesso d'Artico	29	11	17	100%	82
Fossalta di Piave	51	29	37	100%	96
Fossalta di Portogruaro	45	26	35	100%	106
Fosso	24	11	15	100%	77
Gruaro	34	24	29	100%	102
Jesolo	35	16	23	100%	84
Marcon	69	20	32	100%	88
Martellago	32	16	20	100%	87
Meolo	47	29	34	100%	94
Mira	55	12	23	100%	76
Mirano	33	11	21	100%	88
Musile di Piave	47	20	32	100%	88
Noale	57	16	28	100%	92
Noventa di Piave	64	29	40	100%	101
Pianiga	38	11	22	100%	88
Portogruaro	45	19	30	100%	104
Pramaggiore	30	20	24	100%	98
Quarto d'Altino	71	20	35	100%	90
Salzano	28	16	20	100%	89
San Dona di Piave	64	21	34	100%	93

Precipitazione in 30 giorni (mm) dal 10-04-2020 al 09-05-2020					
Comune	max	min	med	Porzione comunale interessata	Media 5 anni
San Michele al Tagliamento	54	28	38	100%	101
Santa Maria di Sala	40	16	26	100%	95
San Stino di Livenza	54	19	30	100%	98
Scorze	65	16	28	100%	86
Spinea	26	16	20	100%	86
Stra	31	11	18	100%	80
Teglio Veneto	45	26	33	100%	104
Torre di Mosto	54	21	34	100%	96
Venezia	63	11	28	95%	80
Vigonovo	34	11	18	100%	78
Cavallino-Treporti	63	18	32	70%	69