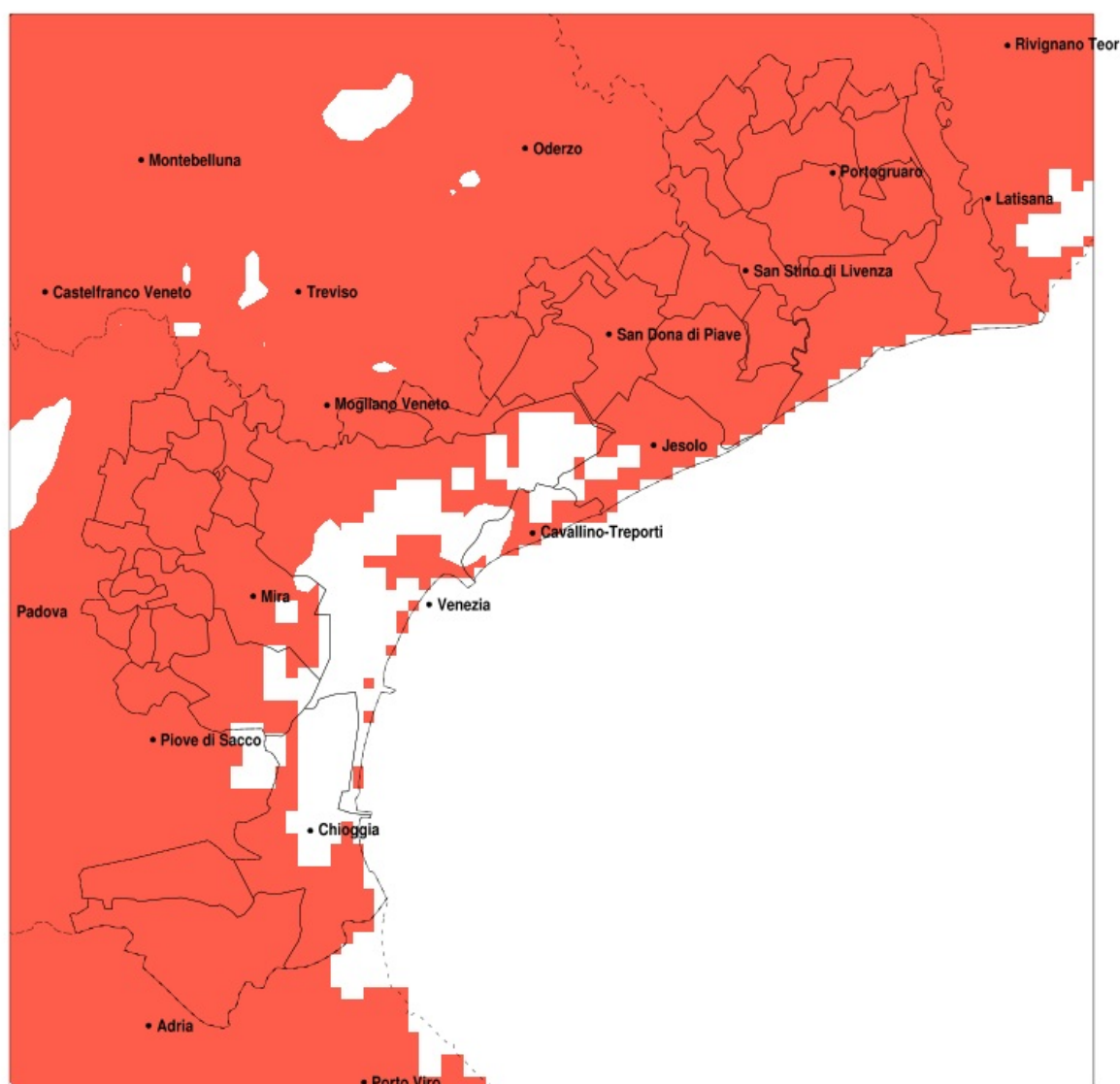


SERVIZIO DI ALERT EX-POST

Siccità nella Provincia di Venezia del 10-05-2020

Mappa della Provincia con evidenziati eventuali superamenti della soglia (in rosso)



Siccità (mm) dal 11-04-2020 al 10-05-2020					
Comune	max	min	med	Porzione comunale interessata	Media 5 anni
Annone Veneto	45	19	26	100%	98
Campagna Lupia	34	14	21	100%	71
Campolongo Maggiore	29	13	18	100%	73
Camponogara	24	12	17	100%	76
Caorle	54	19	32	100%	95
Cavarzere	30	8	17	100%	62
Ceggia	63	28	40	100%	99
Chioggia	38	6	17	100%	65
Cinto Caomaggiore	36	20	27	100%	98
Cona	33	9	18	100%	63
Concordia Sagittaria	42	19	30	100%	102
Dolo	27	11	18	100%	79
Eraclea	54	16	28	100%	90
Fiesso d'Artico	29	11	17	100%	81
Fossalta di Piave	51	29	37	100%	95
Fossalta di Portogruaro	45	26	35	100%	105
Fosso	24	11	15	100%	77
Gruaro	34	24	29	100%	101
Jesolo	35	16	23	100%	84
Marcon	69	20	32	100%	86
Martellago	32	16	20	100%	85
Meolo	47	29	34	100%	92
Mira	55	12	23	100%	75
Mirano	33	11	21	100%	86
Musile di Piave	47	20	32	100%	88
Noale	57	16	28	100%	88
Noventa di Piave	64	29	40	100%	99
Pianiga	38	11	22	100%	87
Portogruaro	45	19	30	100%	102
Pramaggiore	30	20	24	100%	96
Quarto d'Altino	71	20	35	100%	88
Salzano	28	16	20	100%	86
San Dona di Piave	64	21	34	100%	93

Precipitazione in 30 giorni (mm) dal 11-04-2020 al 10-05-2020					
Comune	max	min	med	Porzione comunale interessata	Media 5 anni
San Michele al Tagliamento	54	28	38	100%	101
Santa Maria di Sala	40	16	26	100%	92
San Stino di Livenza	54	19	30	100%	97
Scorze	65	16	28	100%	84
Spinea	26	16	20	100%	85
Stra	31	11	18	100%	80
Teglio Veneto	45	26	33	100%	104
Torre di Mosto	54	21	34	100%	95
Venezia	63	11	28	95%	79
Vigonovo	34	11	18	100%	78
Cavallino-Treporti	63	18	32	70%	69