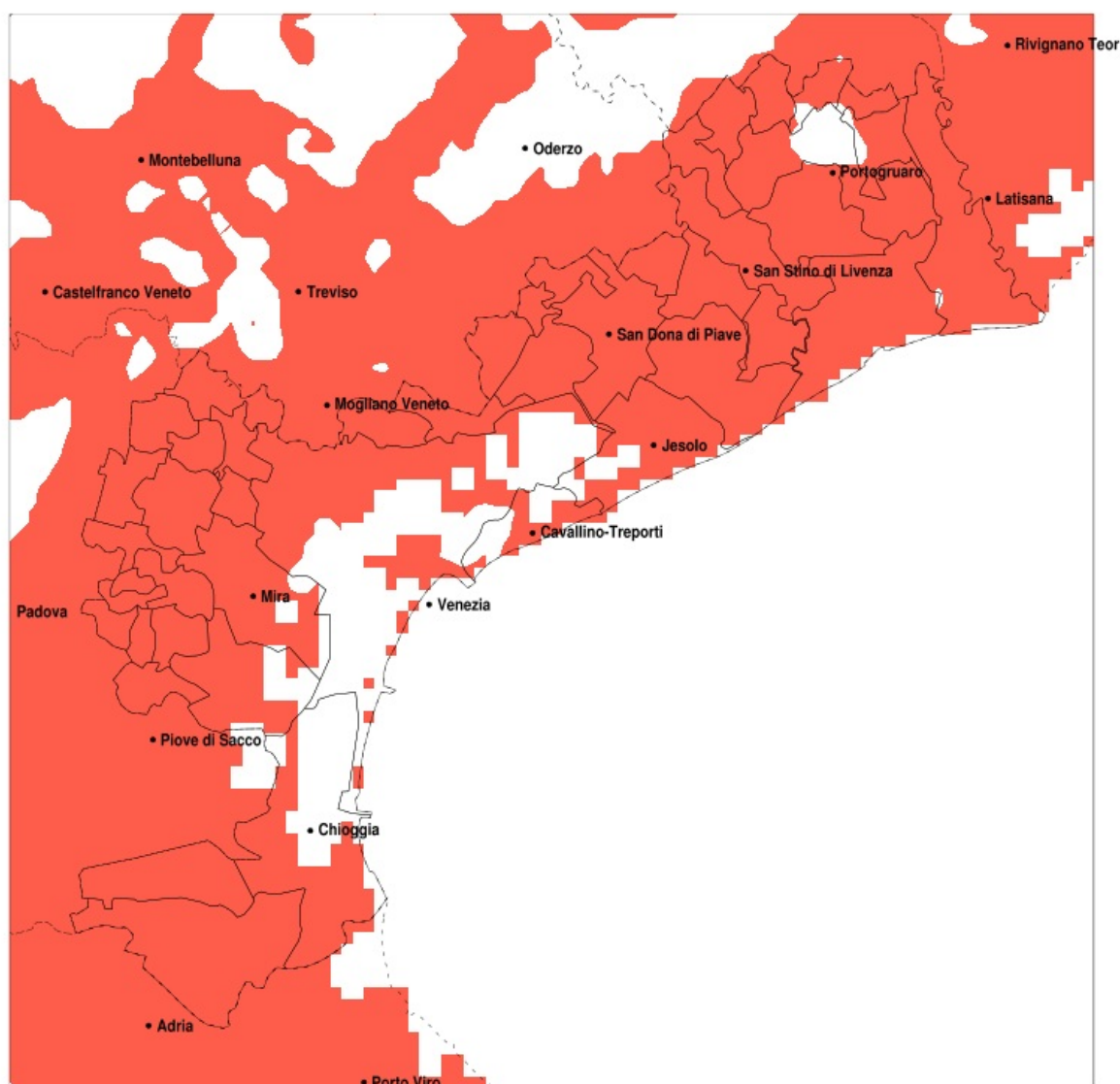


SERVIZIO DI ALERT EX-POST

Siccità nella Provincia di Venezia del 13-05-2020

Mappa della Provincia con evidenziati eventuali superamenti della soglia (in rosso)



Siccità (mm) dal 14-04-2020 al 13-05-2020					
Comune	max	min	med	Porzione comunale interessata	Media 5 anni
Annone Veneto	103	27	47	90%	107
Campagna Lupia	43	26	34	100%	85
Campolongo Maggiore	41	27	34	100%	86
Camponogara	40	22	31	100%	90
Caorle	67	31	43	100%	102
Cavarzere	35	12	22	100%	71
Ceggia	71	34	48	100%	109
Chioggia	44	9	21	100%	76
Cinto Caomaggiore	101	33	65	80%	110
Cona	38	15	25	100%	73
Concordia Sagittaria	104	27	45	95%	109
Dolo	38	21	30	100%	94
Eraclea	62	28	39	100%	100
Fiesso d'Artico	42	21	30	100%	95
Fossalta di Piave	62	37	47	100%	110
Fossalta di Portogruaro	101	39	61	90%	114
Fosso	40	21	31	100%	90
Gruaro	104	42	69	80%	112
Jesolo	51	28	35	100%	95
Marcon	81	28	42	100%	110
Martellago	52	24	31	100%	98
Meolo	58	38	44	100%	110
Mira	64	22	33	100%	89
Mirano	56	21	33	100%	101
Musile di Piave	58	30	40	100%	102
Noale	72	25	44	100%	103
Noventa di Piave	77	35	50	100%	113
Pianiga	53	21	35	100%	102
Portogruaro	104	27	52	90%	110
Pramaggiore	96	31	53	90%	107
Quarto d'Altino	84	29	44	100%	113
Salzano	56	24	32	100%	100
San Dona di Piave	77	29	43	100%	105

Precipitazione in 30 giorni (mm) dal 14-04-2020 al 13-05-2020					
Comune	max	min	med	Porzione comunale interessata	Media 5 anni
San Michele al Tagliamento	79	41	55	100%	108
Santa Maria di Sala	60	25	41	100%	107
San Stino di Livenza	74	27	40	100%	105
Scorze	78	24	42	95%	99
Spinea	36	24	29	100%	97
Stra	44	21	31	100%	94
Teglio Veneto	101	56	71	80%	114
Torre di Mosto	62	28	42	100%	105
Venezia	68	15	37	95%	96
Vigonovo	47	21	33	100%	92
Cavallino-Treporti	68	31	42	70%	81