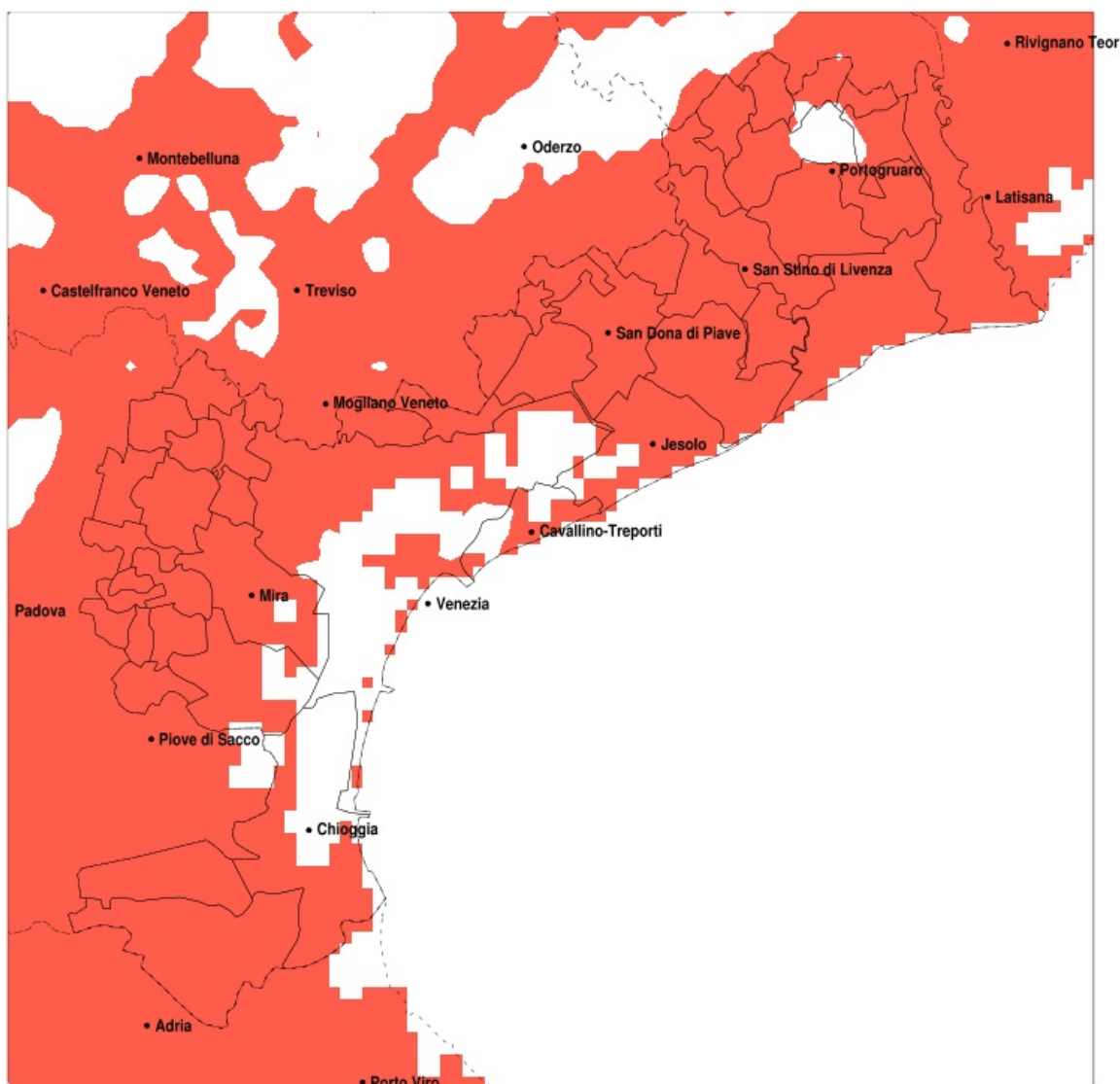


SERVIZIO DI ALERT EX-POST

Siccità nella Provincia di Venezia del 14-05-2020

Mappa della Provincia con evidenziati eventuali superamenti della soglia (in rosso)



Siccità (mm) dal 15-04-2020 al 14-05-2020					
Comune	max	min	med	Porzione comunale interessata	Media 5 anni
Annone Veneto	102	27	46	90%	107
Campagna Lupia	43	27	34	100%	91
Campolongo Maggiore	41	27	34	100%	91
Camponogara	40	22	31	100%	97
Caorle	66	30	43	100%	102
Cavarzere	35	11	22	100%	75
Ceggia	72	34	48	100%	108
Chioggia	44	9	21	100%	79
Cinto Caomaggiore	100	32	64	80%	110
Cona	38	15	25	100%	78
Concordia Sagittaria	104	27	45	95%	109
Dolo	37	20	29	100%	101
Eraclea	62	28	39	100%	99
Fiesso d'Artico	41	20	30	100%	102
Fossalta di Piave	63	37	48	100%	111
Fossalta di Portogruaro	101	38	60	90%	115
Fosso	40	20	31	100%	95
Gruaro	104	41	68	80%	112
Jesolo	51	28	35	100%	95
Marcon	81	28	41	100%	114
Martellago	52	22	30	100%	103
Meolo	58	38	44	100%	113
Mira	64	22	33	100%	97
Mirano	56	20	32	100%	108
Musile di Piave	58	30	40	100%	104
Noale	76	24	44	100%	109
Noventa di Piave	78	35	51	100%	113
Pianiga	53	20	34	100%	109
Portogruaro	104	27	51	90%	111
Pramaggiore	95	30	52	90%	108
Quarto d'Altino	83	29	44	100%	116
Salzano	56	22	31	100%	106
San Dona di Piave	78	29	43	100%	105

Precipitazione in 30 giorni (mm) dal 15-04-2020 al 14-05-2020					
Comune	max	min	med	Porzione comunale interessata	Media 5 anni
San Michele al Tagliamento	78	40	54	100%	109
Santa Maria di Sala	60	24	41	100%	114
San Stino di Livenza	74	27	39	100%	104
Scorze	78	22	42	95%	103
Spinea	36	22	28	100%	104
Stra	44	20	31	100%	100
Teglio Veneto	101	56	70	85%	115
Torre di Mosto	62	27	42	100%	104
Venezia	68	15	37	95%	101
Vigonovo	47	20	33	100%	97
Cavallino-Treporti	68	31	42	75%	84