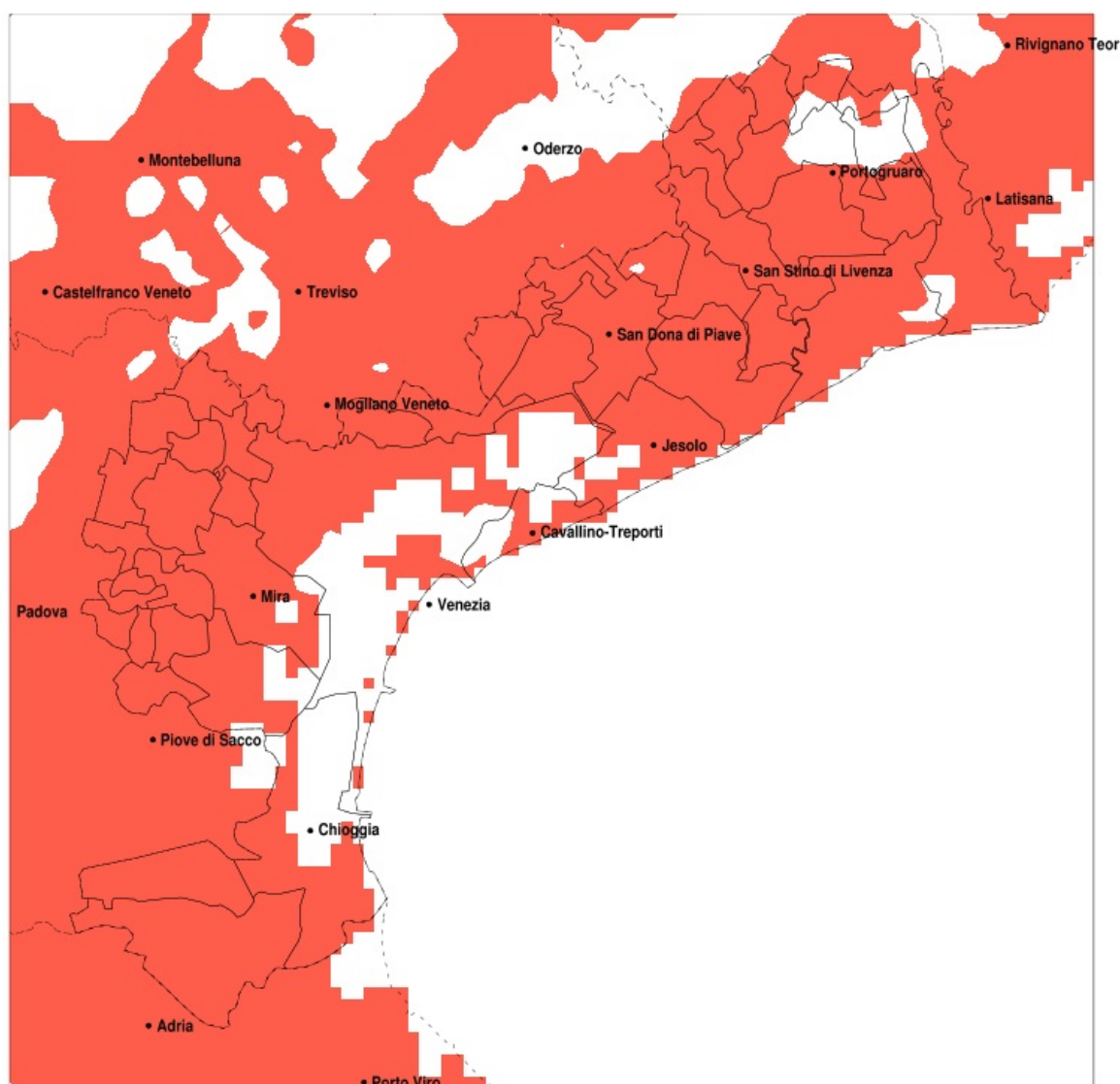


SERVIZIO DI ALERT EX-POST

Siccità nella Provincia di Venezia del 16-05-2020

Mappa della Provincia con evidenziati eventuali superamenti della soglia (in rosso)



Siccità (mm) dal 17-04-2020 al 16-05-2020					
Comune	max	min	med	Porzione comunale interessata	Media 5 anni
Annone Veneto	105	32	50	90%	109
Campagna Lupia	44	29	36	100%	96
Campolongo Maggiore	43	30	37	100%	96
Camponogara	45	32	37	100%	103
Caorle	74	35	50	100%	100
Cavarzere	40	13	27	100%	79
Ceggia	81	40	56	100%	109
Chioggia	46	10	23	100%	82
Cinto Caomaggiore	105	36	68	70%	112
Cona	44	23	33	100%	81
Concordia Sagittaria	109	32	52	90%	108
Dolo	60	32	38	100%	108
Eraclea	67	34	44	100%	98
Fiesso d'Artico	64	33	44	100%	108
Fossalta di Piave	71	49	59	100%	117
Fossalta di Portogruaro	106	47	69	70%	114
Fosso	54	32	38	100%	102
Gruaro	109	46	73	70%	113
Jesolo	59	34	41	100%	96
Marcon	91	30	50	100%	123
Martellago	55	25	36	100%	107
Meolo	71	44	52	100%	119
Mira	76	30	39	100%	103
Mirano	58	25	39	100%	112
Musile di Piave	71	34	50	100%	108
Noale	79	25	46	100%	112
Noventa di Piave	84	46	60	100%	118
Pianiga	64	33	43	100%	115
Portogruaro	109	32	59	85%	110
Pramaggiore	99	35	56	85%	110
Quarto d'Altino	88	30	52	100%	125
Salzano	58	25	36	100%	109
San Dona di Piave	84	34	51	100%	107

Precipitazione in 30 giorni (mm) dal 17-04-2020 al 16-05-2020					
Comune	max	min	med	Porzione comunale interessata	Media 5 anni
San Michele al Tagliamento	94	45	63	85%	108
Santa Maria di Sala	61	25	45	100%	117
San Stino di Livenza	77	32	45	100%	103
Scorze	85	25	45	95%	107
Spinea	49	25	36	100%	109
Stra	64	32	43	100%	107
Teglio Veneto	106	61	77	50%	115
Torre di Mosto	67	32	47	100%	103
Venezia	76	15	44	95%	108
Vigonovo	64	34	43	100%	103
Cavallino-Treporti	75	35	49	70%	89