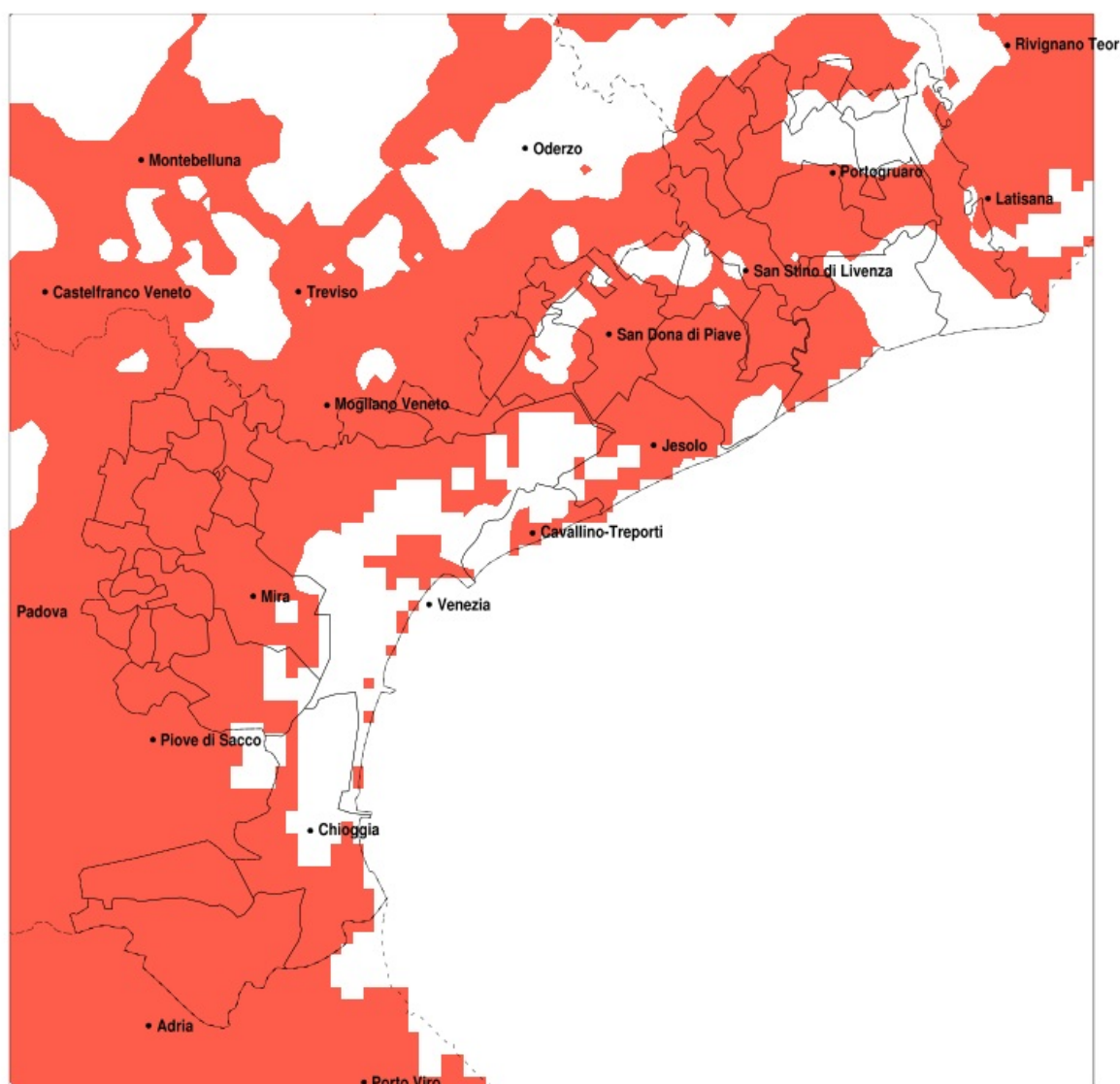


## SERVIZIO DI ALERT EX-POST

### Siccità nella Provincia di Venezia del 23-05-2020

Mappa della Provincia con evidenziati eventuali superamenti della soglia (in rosso)



Siccità (mm) dal 24-04-2020 al 23-05-2020					
Comune	max	min	med	Porzione comunale interessata	Media 5 anni
Annone Veneto	117	46	64	90%	117
Campagna Lupia	48	30	41	100%	117
Campolongo Maggiore	47	33	40	100%	120
Camponogara	47	34	42	100%	124
Caorle	88	48	63	70%	100
Cavarzere	40	13	25	100%	105
Ceggia	96	54	70	70%	112
Chioggia	49	10	24	100%	108
Cinto Caomaggiore	116	48	77	70%	123
Cona	45	22	32	100%	110
Concordia Sagittaria	120	46	65	75%	109
Dolo	63	37	44	100%	126
Eraclea	82	44	57	90%	98
Fiesso d'Artico	66	37	48	100%	127
Fossalta di Piave	88	65	77	75%	122
Fossalta di Portogruaro	117	59	81	55%	119
Fosso	56	34	42	100%	124
Gruaro	120	59	82	60%	122
Jesolo	72	44	53	90%	97
Marcon	108	41	63	95%	133
Martellago	73	31	45	100%	121
Meolo	87	58	71	90%	125
Mira	85	35	45	100%	117
Mirano	70	32	47	100%	130
Musile di Piave	87	44	65	85%	113
Noale	101	32	57	100%	135
Noventa di Piave	101	59	77	75%	123
Pianiga	71	37	50	100%	133
Portogruaro	120	46	71	70%	114
Pramaggiore	105	47	67	90%	120
Quarto d'Altino	105	41	66	100%	134
Salzano	68	31	44	100%	127
San Dona di Piave	101	44	66	80%	110

Precipitazione in 30 giorni (mm) dal 24-04-2020 al 23-05-2020					
Comune	max	min	med	Porzione comunale interessata	Media 5 anni
San Michele al Tagliamento	105	59	75	50%	111
Santa Maria di Sala	72	32	54	100%	140
San Stino di Livenza	90	46	59	90%	106
Scorze	96	31	57	95%	125
Spinea	56	31	42	100%	121
Stra	66	37	47	100%	126
Teglio Veneto	117	71	87	40%	122
Torre di Mosto	82	46	61	85%	104
Venezia	85	16	54	95%	118
Vigonovo	66	37	46	100%	124
Cavallino-Treporti	84	47	61	60%	95