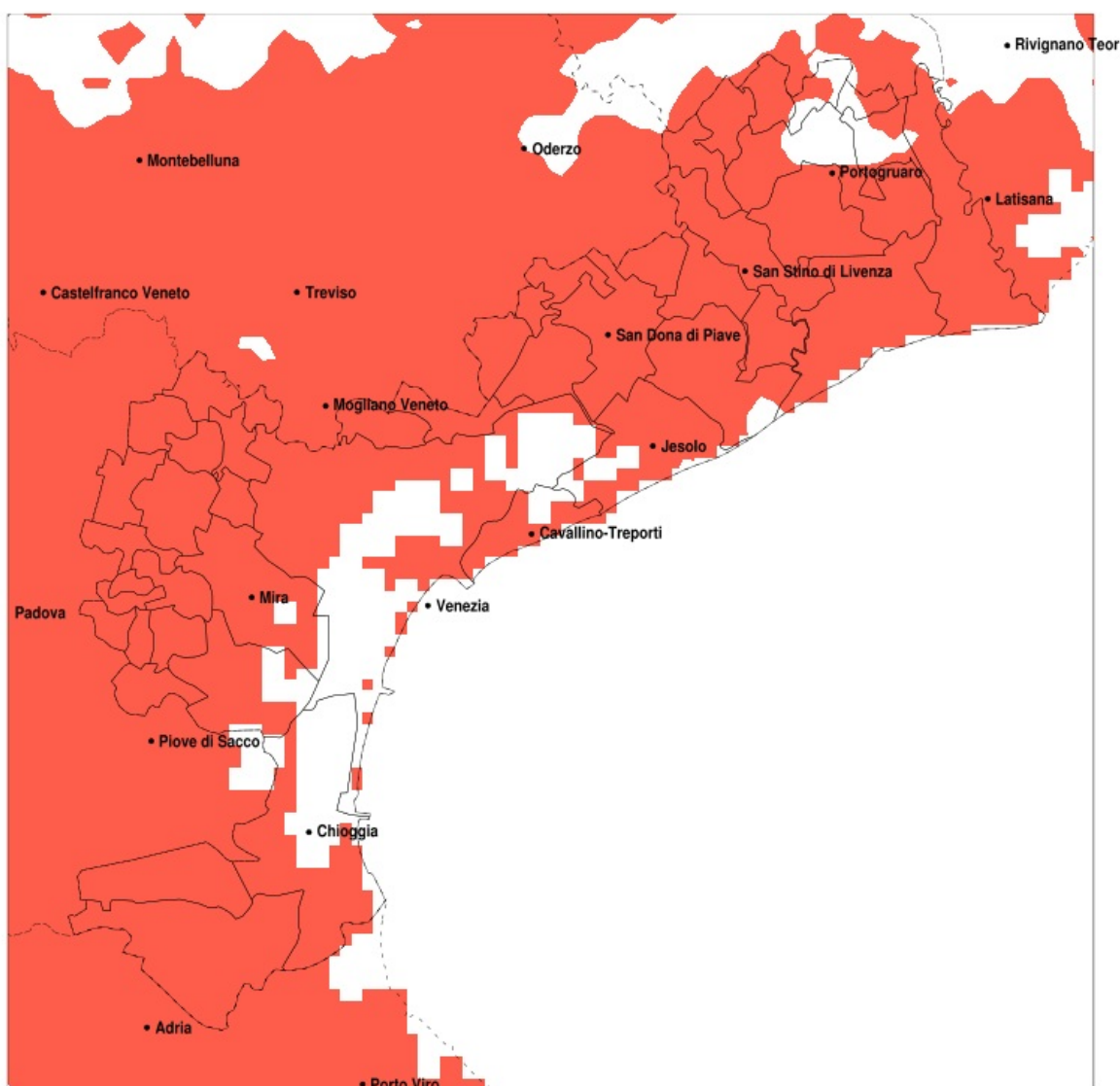


SERVIZIO DI ALERT EX-POST

Siccità nella Provincia di Venezia del 30-05-2020

Mappa della Provincia con evidenziati eventuali superamenti della soglia (in rosso)



Siccità (mm) dal 01-05-2020 al 30-05-2020					
Comune	max	min	med	Porzione comunale interessata	Media 5 anni
Annone Veneto	96	34	49	95%	110
Campagna Lupia	57	23	38	100%	118
Campolongo Maggiore	57	31	40	100%	122
Camponogara	57	31	41	100%	125
Caorle	57	32	42	100%	88
Cavarzere	38	10	19	100%	108
Ceggia	54	39	44	100%	107
Chioggia	40	11	17	100%	108
Cinto Caomaggiore	104	38	67	70%	109
Cona	38	13	25	100%	111
Concordia Sagittaria	107	32	47	90%	97
Dolo	71	29	41	100%	124
Eraclea	57	31	39	100%	88
Fiesso d'Artico	71	35	47	100%	127
Fossalta di Piave	68	45	52	100%	117
Fossalta di Portogruaro	105	39	62	75%	105
Fosso	59	32	41	100%	125
Gruaro	107	46	73	55%	108
Jesolo	57	29	38	100%	88
Marcon	82	39	56	100%	137
Martellago	75	35	49	100%	118
Meolo	67	38	50	100%	124
Mira	57	24	39	100%	116
Mirano	53	29	40	100%	127
Musile di Piave	68	29	46	100%	108
Noale	62	29	43	100%	132
Noventa di Piave	58	41	50	100%	117
Pianiga	71	34	44	100%	130
Portogruaro	107	34	54	85%	102
Pramaggiore	96	36	56	90%	110
Quarto d'Altino	83	35	50	100%	138
Salzano	66	29	43	100%	124
San Dona di Piave	60	29	44	100%	104

Precipitazione in 30 giorni (mm) dal 01-05-2020 al 30-05-2020					
Comune	max	min	med	Porzione comunale interessata	Media 5 anni
San Michele al Tagliamento	88	40	55	90%	98
Santa Maria di Sala	70	26	42	100%	134
San Stino di Livenza	73	32	40	100%	98
Scorze	85	29	55	100%	124
Spinea	56	31	40	100%	118
Stra	71	33	45	100%	126
Teglio Veneto	105	58	73	55%	109
Torre di Mosto	50	34	39	100%	96
Venezia	79	16	46	100%	118
Vigonovo	71	31	43	100%	124
Cavallino-Treporti	53	28	35	100%	94