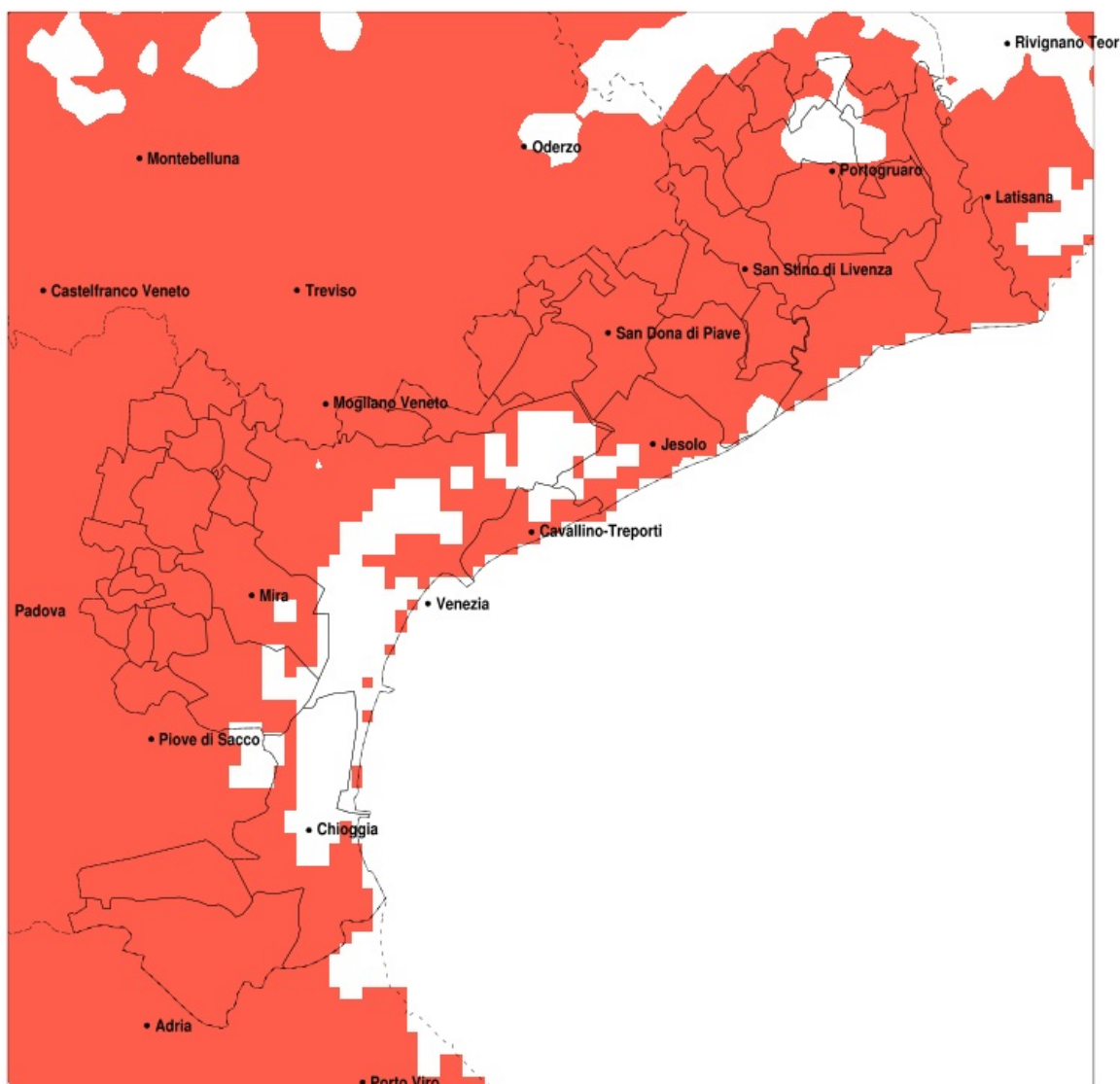


SERVIZIO DI ALERT EX-POST

Siccità nella Provincia di Venezia del 31-05-2020

Mappa della Provincia con evidenziati eventuali superamenti della soglia (in rosso)



Siccità (mm) dal 02-05-2020 al 31-05-2020					
Comune	max	min	med	Porzione comunale interessata	Media 5 anni
Annone Veneto	92	34	48	95%	110
Campagna Lupia	57	24	38	100%	116
Campolongo Maggiore	57	31	40	100%	120
Camponogara	57	31	41	100%	123
Caorle	56	31	41	100%	86
Cavarzere	38	10	19	100%	108
Ceggia	49	38	43	100%	107
Chioggia	39	11	18	100%	109
Cinto Caomaggiore	102	38	65	75%	108
Cona	38	13	26	100%	110
Concordia Sagittaria	105	31	46	90%	96
Dolo	71	28	41	100%	121
Eraclea	56	30	38	100%	86
Fiesso d'Artico	71	34	47	100%	123
Fossalta di Piave	67	45	51	100%	117
Fossalta di Portogruaro	103	38	60	80%	104
Fosso	59	32	41	100%	122
Gruaro	105	45	72	60%	107
Jesolo	56	28	38	100%	84
Marcon	78	39	54	100%	135
Martellago	71	35	49	100%	117
Meolo	66	38	48	100%	123
Mira	56	24	39	100%	114
Mirano	53	29	40	100%	124
Musile di Piave	67	28	45	100%	106
Noale	61	29	42	100%	131
Noventa di Piave	57	40	48	100%	118
Pianiga	71	34	44	100%	126
Portogruaro	105	33	53	85%	101
Pramaggiore	93	36	55	90%	110
Quarto d'Altino	65	34	48	100%	135
Salzano	64	29	43	100%	122
San Dona di Piave	60	28	43	100%	102

Precipitazione in 30 giorni (mm) dal 02-05-2020 al 31-05-2020					
Comune	max	min	med	Porzione comunale interessata	Media 5 anni
San Michele al Tagliamento	87	38	52	95%	97
Santa Maria di Sala	70	24	42	100%	132
San Stino di Livenza	72	31	40	100%	97
Scorze	72	29	52	100%	123
Spinea	56	31	40	100%	116
Stra	71	33	45	100%	123
Teglio Veneto	103	58	72	65%	108
Torre di Mosto	50	33	38	100%	96
Venezia	79	18	45	100%	116
Vigonovo	71	31	43	100%	121
Cavallino-Treporti	53	28	35	100%	90