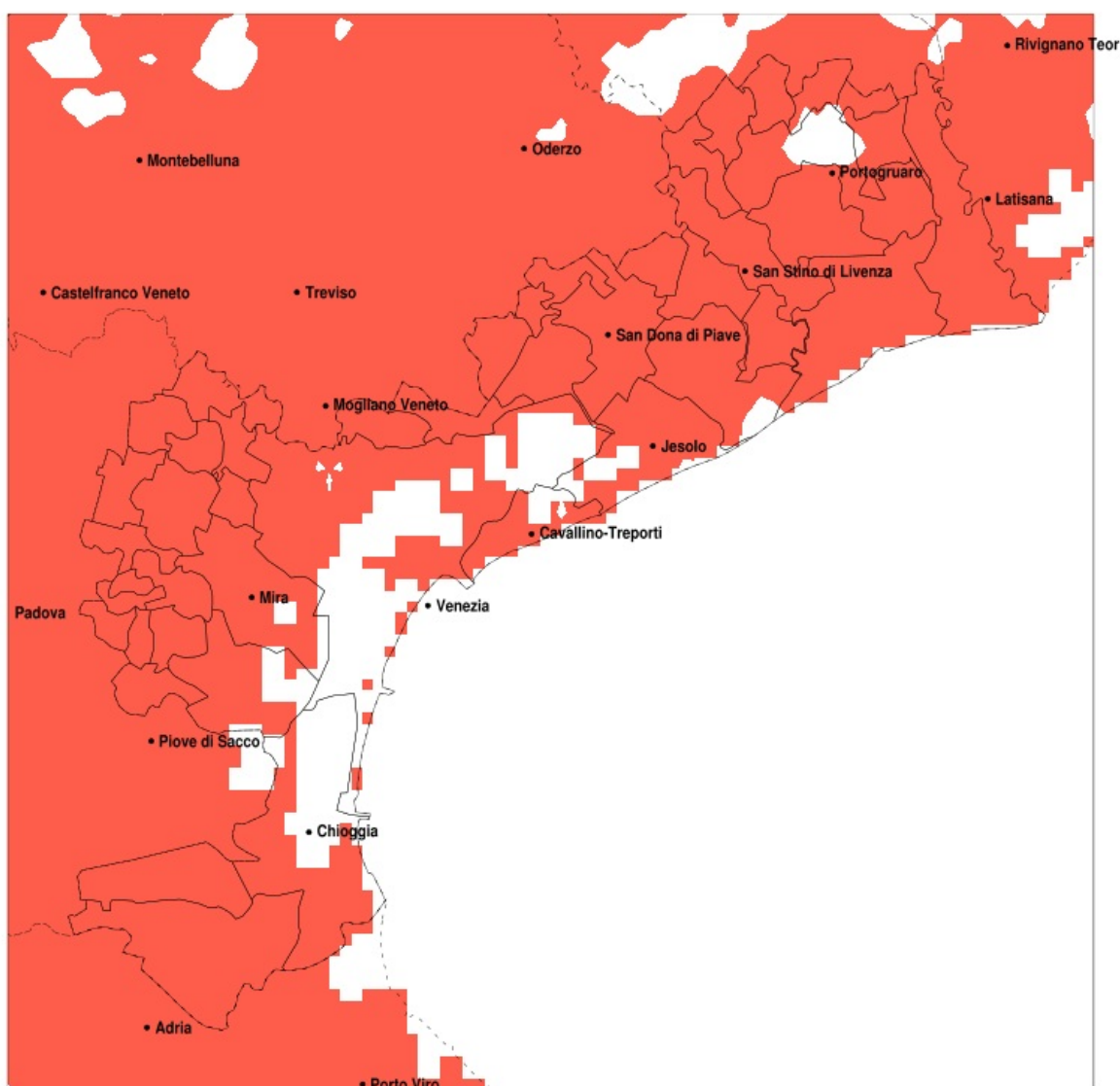


## SERVIZIO DI ALERT EX-POST

### Siccità nella Provincia di Venezia del 01-06-2020

Mappa della Provincia con evidenziati eventuali superamenti della soglia (in rosso)



Siccità (mm) dal 03-05-2020 al 01-06-2020					
Comune	max	min	med	Porzione comunale interessata	Media 5 anni
Annone Veneto	88	32	44	100%	109
Campagna Lupia	56	22	37	100%	116
Campolongo Maggiore	56	29	38	100%	120
Camponogara	56	31	40	100%	122
Caorle	55	29	38	100%	84
Cavarzere	38	10	19	100%	106
Ceggia	44	35	39	100%	107
Chioggia	39	11	18	100%	107
Cinto Caomaggiore	95	34	57	85%	107
Cona	38	13	25	100%	109
Concordia Sagittaria	99	29	43	90%	95
Dolo	70	28	40	100%	121
Eraclea	55	29	37	100%	84
Fiesso d'Artico	70	34	46	100%	123
Fossalta di Piave	54	41	47	100%	116
Fossalta di Portogruaro	96	34	54	90%	102
Fosso	58	30	40	100%	122
Gruaro	99	41	62	85%	106
Jesolo	55	28	37	95%	83
Marcon	78	39	54	100%	133
Martellago	70	34	49	100%	115
Meolo	54	37	47	100%	121
Mira	56	24	38	100%	112
Mirano	53	29	40	100%	123
Musile di Piave	57	28	42	100%	105
Noale	60	29	42	100%	129
Noventa di Piave	54	37	44	100%	117
Pianiga	70	34	43	100%	126
Portogruaro	99	32	48	95%	100
Pramaggiore	89	32	49	95%	109
Quarto d'Altino	65	34	47	100%	133
Salzano	64	29	42	100%	121
San Dona di Piave	57	28	40	100%	101

Precipitazione in 30 giorni (mm) dal 03-05-2020 al 01-06-2020					
Comune	max	min	med	Porzione comunale interessata	Media 5 anni
San Michele al Tagliamento	71	35	47	100%	95
Santa Maria di Sala	69	24	41	100%	131
San Stino di Livenza	67	29	37	100%	96
Scorze	72	29	52	100%	122
Spinea	56	31	40	100%	114
Stra	70	31	44	100%	123
Teglio Veneto	96	50	64	85%	107
Torre di Mosto	48	31	36	100%	94
Venezia	79	17	45	100%	114
Vigonovo	70	28	41	100%	121
Cavallino-Treporti	53	28	35	100%	88