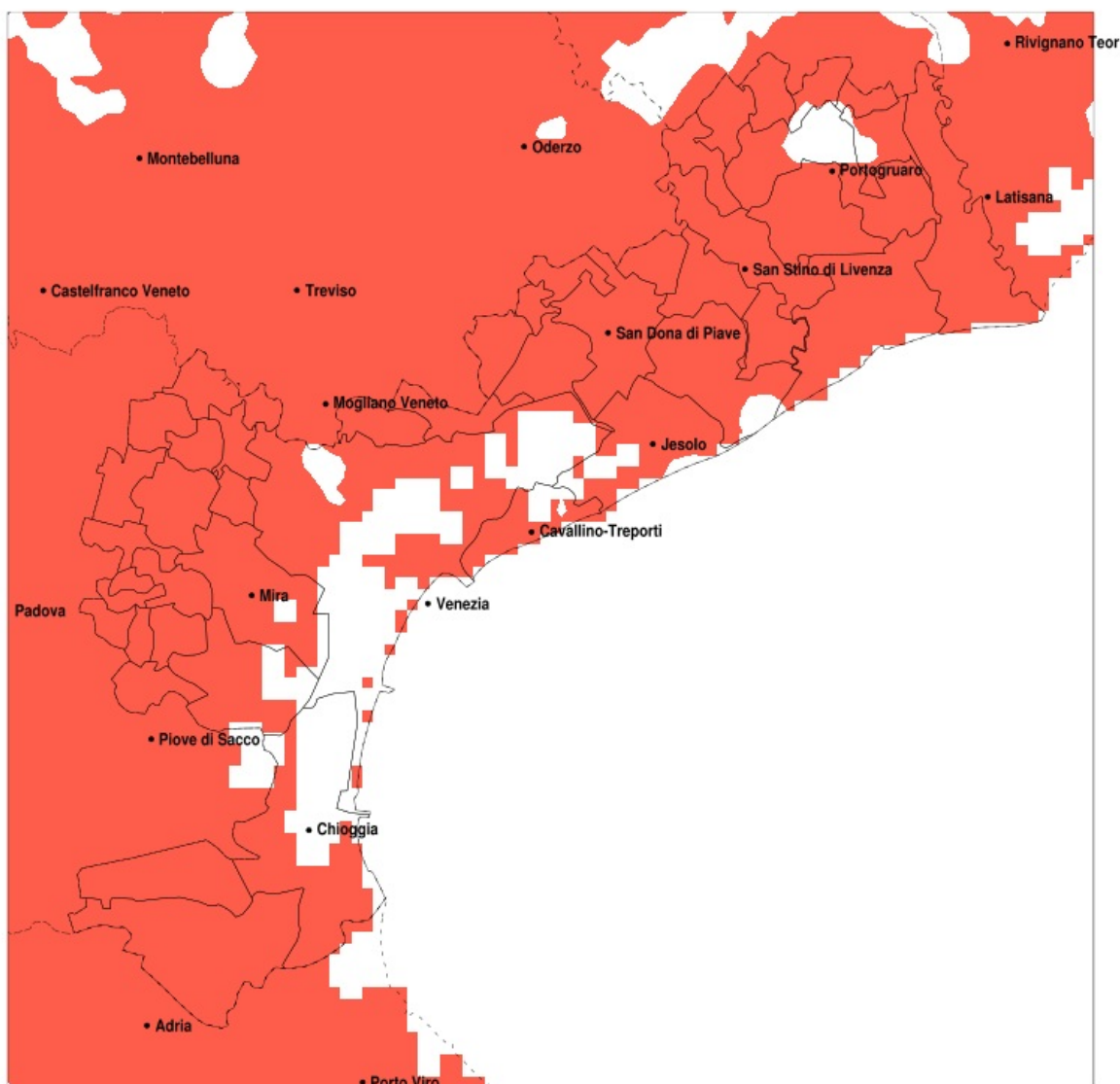


SERVIZIO DI ALERT EX-POST

Siccità nella Provincia di Venezia del 02-06-2020

Mappa della Provincia con evidenziati eventuali superamenti della soglia (in rosso)



Siccità (mm) dal 04-05-2020 al 02-06-2020					
Comune	max	min	med	Porzione comunale interessata	Media 5 anni
Annone Veneto	88	32	45	95%	105
Campagna Lupia	56	22	37	100%	115
Campolongo Maggiore	56	29	38	100%	117
Camponogara	56	31	40	100%	123
Caorle	55	30	38	100%	80
Cavarzere	38	10	19	100%	103
Ceggia	44	34	39	100%	100
Chioggia	39	11	18	100%	104
Cinto Caomaggiore	96	34	58	85%	105
Cona	38	13	25	100%	106
Concordia Sagittaria	99	30	43	90%	91
Dolo	70	28	40	100%	121
Eraclea	55	30	37	95%	79
Fiesso d'Artico	70	34	46	100%	123
Fossalta di Piave	54	41	47	100%	109
Fossalta di Portogruaro	96	34	55	90%	99
Fosso	58	30	40	100%	122
Gruaro	99	41	63	80%	104
Jesolo	55	28	37	95%	79
Marcon	78	39	54	95%	127
Martellago	70	35	49	100%	112
Meolo	54	37	47	100%	114
Mira	56	24	38	100%	110
Mirano	54	29	40	100%	122
Musile di Piave	57	28	42	100%	99
Noale	60	29	42	100%	129
Noventa di Piave	54	36	44	100%	110
Pianiga	70	34	44	100%	125
Portogruaro	99	32	48	90%	97
Pramaggiore	89	33	50	95%	106
Quarto d'Altino	65	34	47	100%	127
Salzano	64	29	43	100%	120
San Dona di Piave	57	28	39	100%	96

Precipitazione in 30 giorni (mm) dal 04-05-2020 al 02-06-2020					
Comune	max	min	med	Porzione comunale interessata	Media 5 anni
San Michele al Tagliamento	71	34	47	100%	93
Santa Maria di Sala	69	24	42	100%	130
San Stino di Livenza	67	30	37	100%	91
Scorze	72	29	52	100%	120
Spinea	56	31	40	100%	111
Stra	70	31	44	100%	123
Teglio Veneto	96	50	64	80%	104
Torre di Mosto	49	32	36	100%	89
Venezia	79	17	45	100%	109
Vigonovo	70	28	41	100%	120
Cavallino-Treporti	53	28	35	100%	84