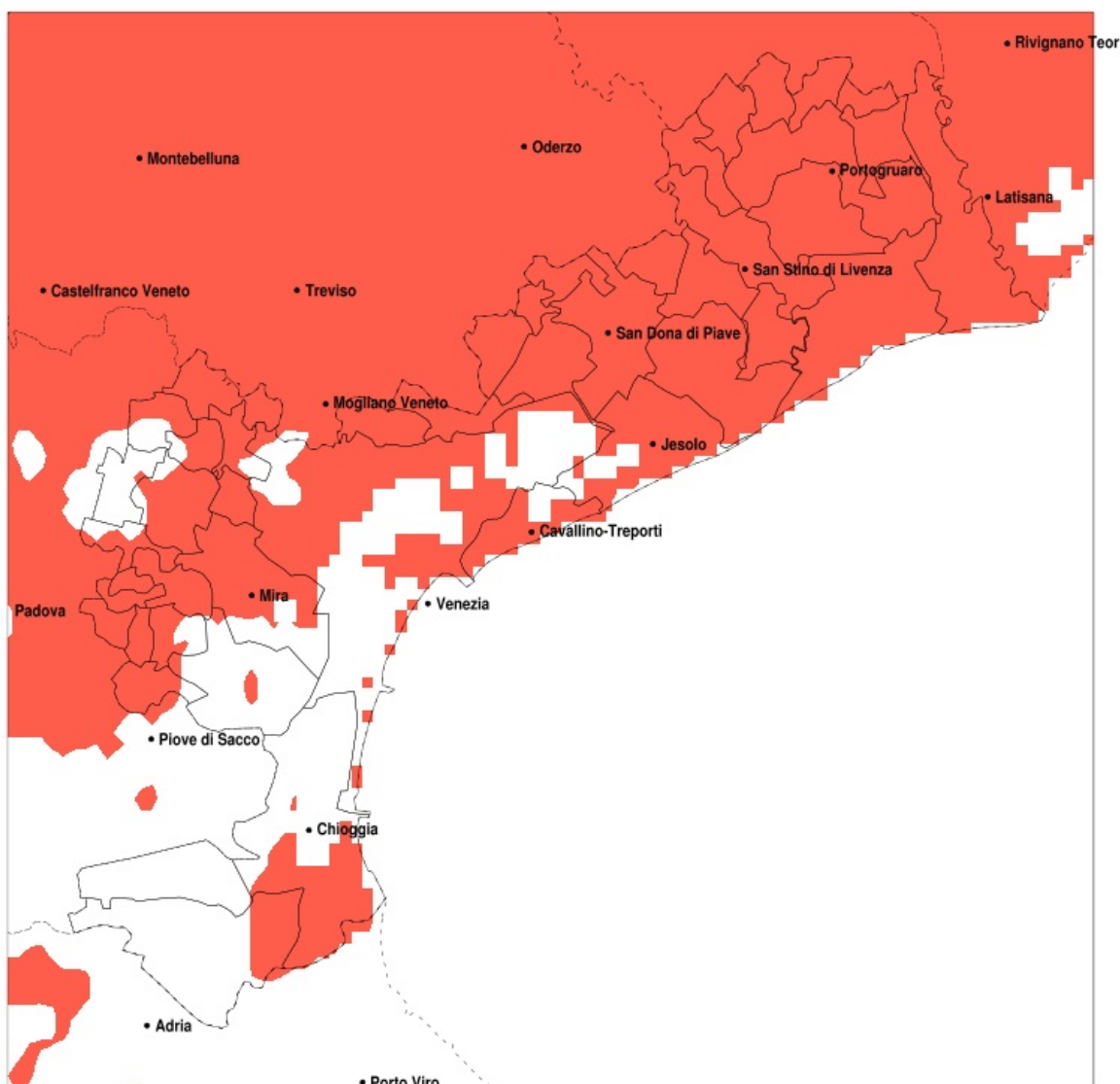


SERVIZIO DI ALERT EX-POST

Eccesso di pioggia in 10 giorni nella Provincia di Venezia del 11-06-2020

Mappa della Provincia con evidenziati eventuali superamenti della soglia (in rosso)



Precipitazione in 10 giorni (mm) dal 02-06-2020 al 11-06-2020					
Comune	max	min	med	Porzione comunale interessata	Media 5 anni
Annone Veneto	210	121	168	100%	30
Campagna Lupia	108	56	78	40%	22
Campolongo Maggiore	167	68	88	60%	22
Camponogara	112	68	88	75%	24
Caorle	178	87	128	100%	20
Cavarzere	103	49	71	20%	25
Ceggia	232	144	184	100%	22
Chioggia	117	57	82	55%	25
Cinto Caomaggiore	210	138	176	100%	37
Concordia Sagittaria	200	106	132	100%	24
Dolo	130	72	95	85%	24
Eraclea	184	81	137	100%	16
Fiesso d Artico	132	78	101	100%	25
Fossalta di Piave	188	138	169	100%	23
Fossalta di Portogruaro	216	106	151	100%	27
Fosso	164	78	101	100%	24
Gruaro	216	156	182	100%	36
Jesolo	166	79	116	100%	14
Marcon	150	89	123	100%	25
Martellago	140	70	96	85%	31
Meolo	189	122	159	100%	21
Mira	139	68	97	85%	22
Mirano	139	67	94	75%	29
Musile di Piave	185	91	144	100%	19
Noale	134	72	89	75%	33
Noventa di Piave	232	129	177	100%	24
Pianiga	134	67	93	75%	27
Portogruaro	216	106	152	100%	27
Pramaggiore	208	139	170	100%	34
Quarto d Altino	180	105	129	100%	23
Salzano	129	72	92	80%	34
San Dona di Piave	232	103	160	100%	19
San Michele al Tagliamento	189	111	150	100%	23

Precipitazione in 10 giorni (mm) dal 02-06-2020 al 11-06-2020					
Comune	max	min	med	Porzione comunale interessata	Media 5 anni
Santa Maria di Sala	110	67	81	45%	32
San Stino di Livenza	225	88	145	100%	24
Scorze	172	74	108	95%	32
Spinea	139	74	100	90%	26
Stra	150	82	104	100%	24
Teglio Veneto	216	129	173	100%	32
Torre di Mosto	212	110	155	100%	19
Venezia	180	69	110	95%	22
Vigonovo	167	85	112	100%	23
Cavallino-Treporti	118	80	96	100%	16