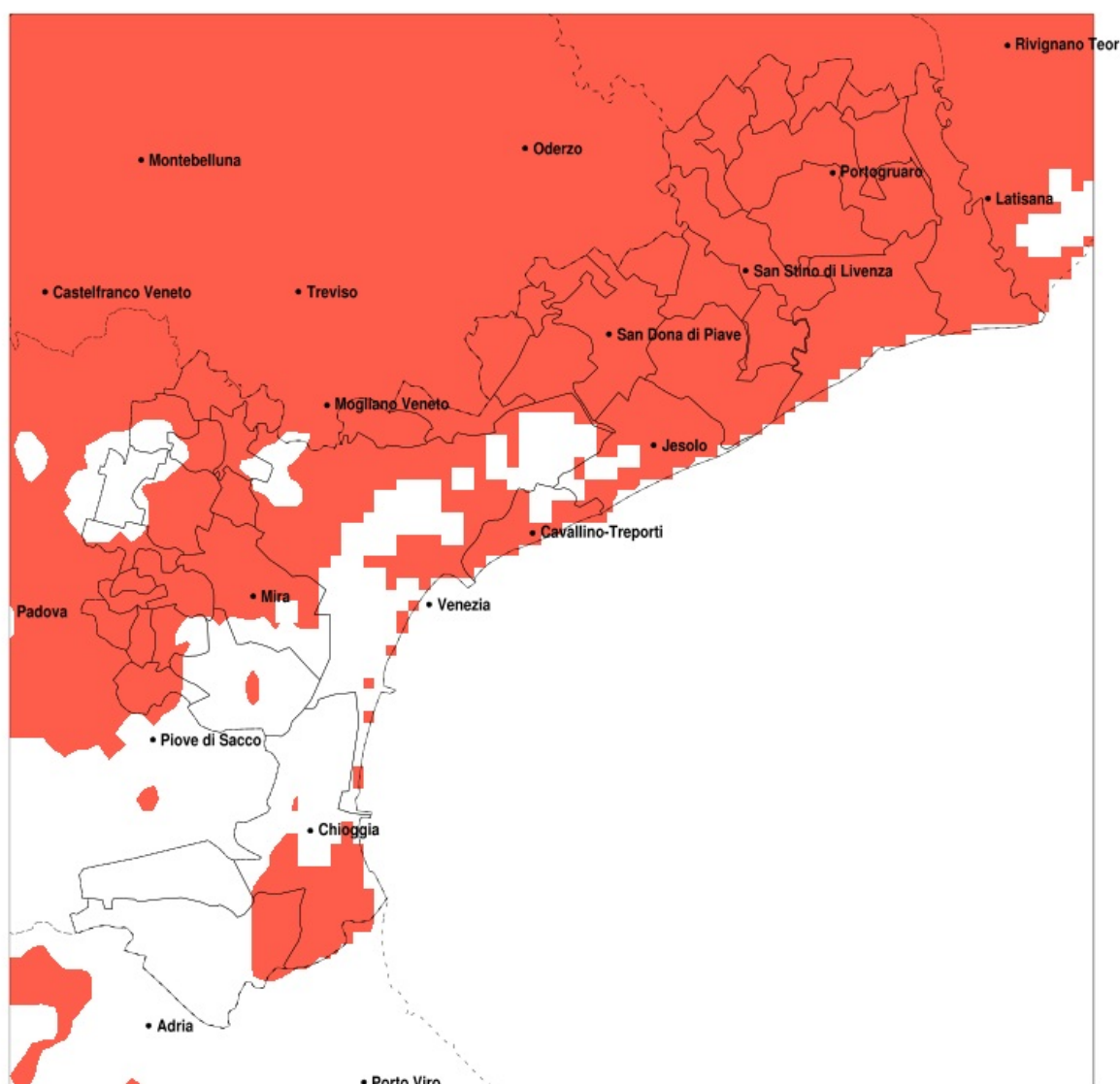


## SERVIZIO DI ALERT EX-POST

### Eccesso di pioggia in 10 giorni nella Provincia di Venezia del 12-06-2020

Mappa della Provincia con evidenziati eventuali superamenti della soglia (in rosso)



Precipitazione in 10 giorni (mm) dal 03-06-2020 al 12-06-2020					
Comune	max	min	med	Porzione comunale interessata	Media 5 anni
Annone Veneto	209	120	168	100%	32
Campagna Lupia	108	56	78	40%	21
Campolongo Maggiore	167	68	88	60%	21
Camponogara	112	68	88	75%	20
Caorle	178	86	128	100%	20
Cavarzere	103	49	71	20%	28
Ceggia	232	144	184	100%	25
Chioggia	117	57	82	55%	29
Cinto Caomaggiore	210	138	176	100%	37
Concordia Sagittaria	200	106	132	100%	25
Dolo	130	72	95	85%	23
Eraclea	184	81	137	100%	17
Fiesso d'Artico	132	78	101	100%	27
Fossalta di Piave	188	138	169	100%	26
Fossalta di Portogruaro	215	106	151	100%	26
Fosso	164	78	101	100%	23
Gruaro	215	156	182	100%	35
Jesolo	166	79	115	100%	15
Marcon	150	88	123	100%	28
Martellago	140	70	96	85%	30
Meolo	189	122	159	100%	23
Mira	139	68	97	85%	23
Mirano	139	66	94	75%	28
Musile di Piave	185	91	144	100%	21
Noale	134	72	89	70%	30
Noventa di Piave	232	129	177	100%	28
Pianiga	134	66	93	75%	28
Portogruaro	215	106	151	100%	27
Pramaggiore	207	139	170	100%	35
Quarto d'Altino	180	105	129	100%	25
Salzano	129	72	92	80%	31
San Dona di Piave	232	103	160	100%	22
San Michele al Tagliamento	189	111	150	100%	23

Precipitazione in 10 giorni (mm) dal 03-06-2020 al 12-06-2020					
Comune	max	min	med	Porzione comunale interessata	Media 5 anni
Santa Maria di Sala	109	66	81	40%	30
San Stino di Livenza	225	88	144	100%	25
Scorze	172	74	108	95%	30
Spinea	139	74	100	90%	27
Stra	150	82	104	100%	26
Teglio Veneto	215	129	173	100%	31
Torre di Mosto	211	110	155	100%	21
Venezia	180	69	110	95%	24
Vigonovo	167	85	112	100%	26
Cavallino-Treporti	118	80	96	100%	17